

# ZCUHTBUCH BAND 117

## Inhaltsverzeichnis

INHALTSVERZEICHNIS .....	1
VORWORT.....	FEHLER! TEXTMARKE NICHT DEFINIERT.
FCI – STANDARD NR. 235 / 10.04.2002 / D DEUTSCHE DOGGE .....	3
STATISTIKEN .....	9
ERRUNGENE TITEL.....	14
CLUBSIEGER 2017 .....	14
CLUBJUGENDSIEGER 2017 .....	14
CLUBSIEGER VETERANEN 2017 .....	14
DEUTSCHER CHAMPION DDC .....	15
DEUTSCHER JUGEND CHAMPION DDC .....	15
DEUTSCHER VETERANEN CHAMPION DDC .....	16
DEUTSCHER CHAMPION VDH .....	16
DEUTSCHER JUGEND CHAMPION VDH.....	16
DEUTSCHER VETERANEN CHAMPION VDH .....	16
VDH-EUROPASIEGER 2017 .....	17
VDH-EUROPAJUGENDSIEGER 2017.....	17
VETERANEN VDH-EUROPASIEGER 2017 .....	17
BUNDESSIEGER 2017 .....	18
BUNDESJUGENDSIEGER 2017.....	18
VETERANEN BUNDESSIEGER 2017 .....	18
GESCHÜTZTE ZWINGERNAMEN IM JAHR 2017 .....	19
ZUCHTZULASSUNGEN .....	20
EINTRAGUNGEN BAND 117 .....	24
REGISTERANHANG BAND 117.....	69
ALPHABETISCHES ZWINGERNAMENSVERZEICHNIS .....	70
ÜBERNAHMEN IN DEN ZUCHTBUCHBAND 117 .....	75

Liebe Doggenfreunde,

pünktlich, so wie Sie es ja seit Jahren gewohnt sind, erscheint der Zuchtbuchband 117 mit 836 Eintragungen. 15 davon sind Übernahmen aus ausländischen Zuchtbüchern. Für viele ist das einfach nur eine Zahl, so ist das eben in unserer schnelllebigen Zeit. Aber da steht mehr dahinter, wir können nicht ohne Stolz sagen, es geht wieder aufwärts. Seit Jahren ging es mit den Eintragungen abwärts, nicht nur bei den Deutschen Doggen, es ist bei vielen anderen Vereinen nicht anders. Unvergessen wird das Zuchtjahr 2013 bleiben, sind wir doch in diesem Jahr erstmals unter die 1000er Marke gerutscht, mit über 130 Eintragungen weniger als das Jahr zuvor. Dann schien der Abwärtstrend gestoppt, wir stagnierten bei ca. 800 Eintragungen. Aber im Zuchtjahr 2017 sind die Welpenzahlen gegenüber dem Vorjahr um ca. 5% gestiegen. Es wäre müßig, über die Gründe des rapiden Rückgangs der letzten Jahre zu spekulieren, aber ein großer Faktor war sicher die Einführung der „Schallpflicht“. Seit Jahren werden schon Herzuntersuchungen auf freiwilliger Basis gemacht, eine Pflicht zur Untersuchung war deshalb mit Sicherheit nicht notwendig. Unsere Züchter reagieren sehr empfindlich auf die ständigen Gängeleien. Völlig zu Unrecht wird das immer der Clubführung angelastet, denn letztendlich werden die Ordnungen von der Hauptversammlung erlassen. Nach dem Ende der Pflicht-Erhebung wird seit dem 01.01.2017 wieder die freiwillige Untersuchung empfohlen. Und wie schon vorauszusehen war, wird von unseren Züchtern „fleißig weiter geschallt“.

Erfreulich sind auch die Ergebnisse der HD Untersuchung. Wir sind erstmals mit den Befunden -A- und -B- auf über 90 % gekommen. Die Aufteilung der Würfe nach Varietäten ist in den letzten Jahren einigermaßen stabil, lediglich der blaue Farbschlag verzeichnet wieder eine leichte Steigerung.

Waren in den letzten Jahren ca. 6,4 Welpen im Wurf, so sind in den Jahren 2016 (7,0) und 2017 (7,1) größere Würfe zu verzeichnen. Oftmals werden kleinere Würfe einem engen Genpool zugeordnet. Im DDC sind die Würfe in den letzten Jahren größer geworden. Eigenartig, wird doch gerade der Deutschen Dogge von einigen selbsternannten Zuchtpertin ein enger Genpool nachgesagt. Wir sollten jetzt nicht über die Zukunft unserer Hunde spekulieren. Lassen Sie uns unseren eingeschlagenen Weg weitergehen. Unsere Züchter brauchen keine Belehrungen von außerhalb. Im DDC werden schon immer sehr standardtreue Doggen gezüchtet. Wir wollen keine Auswüchse, weder nach links noch nach rechts. Wir wollen nach wie vor „Deutsche Doggen die dem Standard gerecht werden“. Dem Standard, der schon 25 Jahre bevor es die FCI gab von deutschen Züchtern als „Rassebeschreibung der Deutschen Dogge“ im Zuchtbuch Band I vorgestellt wurde.

Auf ein „Weiter so“!

Ihre Regina Bachmann und Horst Fischbach

# **FCI – Standard Nr. 235 / 10.04.2002 / D**

## **Deutsche Dogge**

**Ursprung:** Deutschland

**Datum der Publikation des gültigen Originalstandards:** 08.10.2012

**Verwendung:** Begleit-, Wach- und Schutzhund.

### **Klassifikation FCI:**

Gruppe 2 Pinscher und Schnauzer, Molossoide, Schweizer Sennenhunde.

Sektion 2.1 Molossoide, doggenartige Hunde.  
Ohne Arbeitsprüfung

### **Kurzer geschichtlicher Abriss:**

Als Vorläufer der heutigen Deutschen Dogge sind der alte Bullenbeißer sowie die Hatz- und Saurüden anzusehen, die ein Mittelding zwischen dem starken Mastiff englischer Prägung und einem schnellen, wendigen Windhund waren. Unter Dogge verstand man zunächst einen großen, starken Hund, der keiner bestimmten Rasse angehören musste. Später bezeichneten Namen wie Ulmer Dogge, Englische Dogge, Dänische Dogge, Hatzrüde, Saupacker und Große Dogge verschiedene Typen dieser Hunde nach Farbe und Größe. Im Jahre 1878 wurde in Berlin von einem siebenköpfigen Komitee, bestehend aus engagierten Züchtern und Richtern, unter dem Vorsitz von Dr. Bodinus der Beschluss gefasst, alle obengenannten Varietäten unter dem Namen „Deutsche Dogge“ zu erfassen. Damit wurde der züchterische Grundstein für eine eigenständige deutsche Hunderasse gelegt. Im Jahre 1880 wurde anlässlich einer Ausstellung in Berlin erstmals ein Standard für die Deutsche Dogge festgelegt, der seit dem Jahre 1888 vom „Deutschen Doggen Club 1888 e.V.“ betreut wird und im Laufe der Jahre wiederholt geändert wurde. Seine heutige Formatierung entspricht den Vorgaben der F.C.I.

### **Allgemeines Erscheinungsbild:**

Die Deutsche Dogge vereinigt in ihrer edlen Gesamterscheinung bei einem grossen, kräftigen und wohlgefügteten Körperbau. Stolz, Kraft und Eleganz. Durch Substanz, gepaart mit Adel, Harmonie der Erscheinung, mit einer wohlproportionierten Linienführung sowie mit ihrem besonders ausdrucksvollen Kopf wirkt sie auf den Betrachter wie eine edle Statue. Sie ist nicht grobschlächtig oder zu elegant. Ihr Geschlechtsgepräge ist klar definiert. Sie ist der Apoll unter den Hunderassen.

### **Wichtige Proportionen**

Das Gebäude erscheint nahezu quadratisch; dies gilt besonders für Rüden. Hündinnen dürfen etwas länger sein.

## **Verhalten / Charakter (Wesen):**

Freundlich, liebevoll und anhänglich gegenüber ihren Besitzern, besonders gegenüber den Kindern; Fremden gegenüber darf sie zurückhaltend sein. Gefordert wird ein selbstsicherer, unerschrockener, leichtführiger, gelehriger Begleit- und Familienhund mit einer hohen Reizschwelle, ohne Aggressivverhalten.

## **Kopf:**

In Harmonie zur Gesamterscheinung, langgestreckt, schmal, markant, aber keine Keilform, ausdrucksvoll, fein gemeißelt (besonders die Partie unter den Augen). ; Der Abstand von der Nasenspitze zum Stop und vom Stop zum schwach ausgeprägten Hinterhauptbein soll möglichst gleich sein. Die oberen Linien von Fang und Schädel sollen definitiv parallel verlaufen. Von vorne gesehen muss der Kopf schmal erscheinen, wobei der Nasenrücken möglichst breit sein soll.

- Oberkopf:
- Schädel: Die Augenbrauenbögen gut entwickelt, ohne jedoch hervorzutreten.
- Stop: Deutlich betont.
- Gesichtsschädel:
- Nasenschwamm: Gut ausgebildet, mehr breit als rund und mit großen Öffnungen. Er muss schwarz sein, mit Ausnahme bei schwarz-weiß gefleckten Doggen. Bei diesen ist eine schwarze Nase erwünscht und eine schwarz gefleckte oder fleischfarbene zu tolerieren. Bei blauen Hunden ist die Nase anthrazitfarbig (aufgehelltes Schwarz).
- Fang: Soll tief und möglichst rechteckig sein, nicht spitz, zu knapp oder weit überhängend (Flutterlippen). Gut erkennbare Lefzenwinkel. Dunkel pigmentierte Lefzen. Bei schwarz-weiß gefleckten Doggen sind unvollständig pigmentierte oder fleischfarbene Lefzen zu tolerieren. Der Nasenrücken darf niemals konkav, konvex oder nach vorne abfallend sein.
- Kiefer / Zähne: Gut ausgebildete, breite Kiefer. Kräftiges, gesundes und vollständiges Scherengebiss (42 Zähne gemäß der Zahnformel). Toleriert wird das Fehlen der P1 im Unterkiefer. Alle Abweichungen vom vollständigen Scherengebiss sind absolut unerwünscht.
- Backen: Die Backenmuskeln sollen nur leicht angedeutet sein, keinesfalls stark hervortretend.
- Augen: Mittelgroß, mit lebhaftem, klugem, freundlichem Ausdruck, möglichst dunkel, mandelförmig mit gut anliegenden Lidern. Nicht zu weit auseinanderstehend und keine Schlitzaugen. Helle stechende und bernsteingelbe Augen sind unerwünscht. Bei blauen Doggen sind etwas hellere Augen zulässig. Bei schwarz-weiß gefleckten Doggen sind helle oder Augen von unterschiedlicher Farbe zu tolerieren.
- Ohren: Von Natur aus hängend, hoch angesetzt, von mittlerer Größe, vordere Ränder an den Backen anliegend. Nicht zu hoch oder zu tief angesetzt, seitlich abstehend oder flach anliegend.

**Hals:**

Lang, trocken, muskulös, nicht kurz oder dick. Gut ausgebildeter Ansatz, sich zum Kopf hin leicht verjüngend, mit geschwungener Nackenlinie. Aufgerichtet getragen, dabei etwas schräg nach vorne geneigt, aber kein Hirschhals. Zu viel lose Kehlhaut oder Wamme ist unerwünscht.

**Körper:**

- Widerrist: Der höchste Punkt des kräftigen Körpers. Er wird gebildet durch die Schulterblattkämme, die die Dornfortsätze überragen.
- Rücken: Kurz und straff, in annähernd gerader Linie geringfügig nach hinten abfallend, keinesfalls nach hinten ansteigend oder zu lang.
- Lenden: Leicht gewölbt, breit, kräftig bemuskelt.
- Kruppe: Breit, stark bemuskelt, vom Kreuzbein zum Rutenansatz hin leicht abfallend und unmerklich mit dem Rutenansatz verlaufend. Nicht stark abfallend oder waagrecht gelagert.
- Brust: Bis zu den Ellenbogengelenken reichend. Gut gewölbte, weit zurückreichende Rippen. Brust von guter Breite und Tiefe, mit ausgeprägter Vorbrust ohne zu stark hervortretendes Brustbein. Keine flachen oder tonnenförmigen Rippen.
- Untere Profillinie und Bauch: Bauch nach hinten gut aufgezogen, mit der Unterseite des Brustkorbes eine schön geschwungene Linie bildend. Unerwünscht ist eine zu wenig aufgezogene Bauchlinie; ein mangelhaft zurückgebildetes Gesäuge.

**Rute:**

Bis zum Sprunggelenk reichend. Nicht zu lang oder zu kurz. Hoch und breit angesetzt, weder zu hoch noch zu tief angesetzt und nicht zu dick. Zum Ende hin sich gleichmäßig verjüngend. In der Ruhe mit natürlichem Schwung herabhängend, in der Erregung oder in der Bewegung leicht säbelartig aber nicht hakenförmig oder geringelt getragen und nicht wesentlich oberhalb der Rückenlinie oder seitlich abgedreht. Bürstenrute nicht erwünscht.

## **Gliedmaßen**

- Vorderhand: Gut gewinkelt mit starken Muskeln und Knochen.
- Schultern: Kräftig bemuskelt. Das Schulterblatt, lang und schräg liegend, bildet mit dem Oberarm einen Winkel von etwa 100 bis 110 Grad.
- Oberarm: Kräftig und muskulös, gut anliegend, sollte etwas länger als das Schulterblatt sein.
- Ellenbogen: Weder aus- noch einwärts gedreht.
- Unterarm: Kräftig, muskulös, von vorne und von der Seite gesehen völlig gerade.
- Vorderfußwurzelgelenk: Kräftig, stabil, sich nur unwesentlich von der Struktur des Unterarms abhebend.
- Vordermittelfuß: Kräftig, von vorne gesehen gerade, von der Seite gesehen nur gering nach vorne gerichtet.
- Vorderpfoten: Rundlich, hoch gewölbt, mit eng aneinanderliegenden Zehen (Katzenpfoten). Krallen kurz, stark, möglichst dunkel.
- Hinterhand: Das gesamte Knochengerüst ist von starken Muskeln bedeckt, die die Kruppe, die Hüfte und die Oberschenkel breit und abgerundet erscheinen lassen. Die kräftigen, gut gewinkelten Hinterläufe stehen, von hinten gesehen, parallel zu den Vorderläufen.
- Oberschenkel: Lang, breit, sehr muskulös.
- Knie: Kräftig, nahezu senkrecht unter dem Hüftgelenk stehend.
- Unterschenkel: Lang, von etwa gleicher Länge wie der Oberschenkel, gut bemuskelt.
- Sprunggelenk: Kräftig, stabil, weder nach innen noch nach außen gerichtet.
- Hintermittelfuß: Kurz, kräftig, nahezu senkrecht zum Boden stehend.
- Hinterpfoten: Rundlich, hoch gewölbt, mit eng aneinanderliegenden Zehen (Katzenpfoten). Krallen kurz, stark, möglichst dunkel.

## **Gangwerk:**

Harmonisch, geschmeidig, raumgreifend, leicht federnd, wobei sich die Läufe, von vorne und von hinten gesehen, parallel bewegen müssen. Niemals kurztrittig oder Passgang.

## **Haut:**

Straff anliegend. Bei Einfarbigen gut pigmentiert; bei schwarz-weiß gefleckten Doggen entspricht die Pigmentverteilung überwiegend der Fleckung.

## **Haarkleid:**

- Haar: Sehr kurz und dicht, glatt anliegend, glänzend. Nicht stumpf oder stockhaarig.
- Farbe: Die Deutsche Dogge wird in drei selbstständigen Varietäten gezüchtet: Gelb und Gestromt, Gefleckt und Schwarz, Blau.
- Gelb: Hellgoldgelb bis zum satten Goldgelb, schwarze Maske erwünscht. Kein graues, blaues oder rußiges Gelb. Keine weißen Abzeichen.

- Gestromt: Grundfarbe Hellgoldgelb bis zum satten Goldgelb, mit schwarzen, möglichst gleichmäßigen und klar gezeichneten, in Richtung der Rippen verlaufenden Streifen, die nicht verwaschen sein dürfen. Schwarze Maske erwünscht. Keine weißen Abzeichen.
- Schwarz-Weiß gefleckt (sog. Tigerdoggen): Grundfarbe rein weiß, möglichst ohne jede Stichelung, mit über den ganzen Körper gut verteilten, ungleichförmigen, zerrissenen, lackschwarzen Flecken. Nicht erwünscht sind graue, blaue oder bräunliche Fleckenanteile sowie eine blaugraue Stichelung. Grautiger (diese haben bei schwarzer Fleckung eine überwiegend graue Grundfarbe) kommen vor, sind nicht erwünscht, werden aber auch nicht disqualifiziert.
- Schwarz: Lackschwarz, weiße Abzeichen an Brust und Pfoten sind zugelassen; hierzu zählen auch die Manteltiger, bei denen das Schwarz mantelartig den Körper bedeckt und Fang, Hals, Brust, Bauch, Läufe und Rutenspitze weiß sein können, sowie Doggen mit weißer Grundfarbe und großen schwarzen Platten (Platenhunde). Fehlerhaft ist eine gelbe, braune oder blauschwarze Farbe.
- Blau: Rein stahlblau, weiße Abzeichen an Brust und Pfoten sind zugelassen. Fehlerhaft ist eine gelbe oder schwarzblaue Farbe.

### **Größe:**

- Widerristhöhe:
  - Rüden                      Mindestgröße 80 cm  
90 cm sollten nicht überschritten werden
  - Hündinnen                Mindestgröße 72 cm  
84 cm sollten nicht überschritten werden

### **Fehler:**

Jede Abweichung von den vorgenannten Punkten muss als Fehler angesehen werden, dessen Bewertung in genauem Verhältnis zum Grad der Abweichung und dem Einfluss hinsichtlich funktionaler Gesundheit und Wohlbefinden des Hundes stehen sollte.

- Kopf: Zu wenig Stop.
- Fang: Rolllippe (Unterlippe liegt zwischen den Schneidezähnen des Ober- und Unterkiefers).
- Kiefer / Zähne: Unregelmäßige Stellung einzelner Schneidezähne, soweit der Gebisschluss überwiegend erhalten bleibt; zu kleine Zähne, partielles Zangengebiss.
- Augen: Vorstehende oder tiefliegende Augen.
- Schultern: Lose, überladen. Steilliegendes Schulterblatt.
- Ellenbogen: Lose.
- Unterarm: Gebogen. Auftreibungen oberhalb des Vorderfußwurzelgelenkes.
- Vorderfußwurzelgelenk: Aufgetrieben. Erheblich nachgebend oder überknickend.
- Hinterhand: Zu offene oder zu geschlossene Winkelungen. Kuhhessiger, enghessiger oder fassbeiniger Stand.

- Pfoten: Flach, gespreizt, lang. Afterkrallen.

### **Schwere Fehler:**

- Wesen: Mangelnde Selbstsicherheit, scheu, nervös.
- Kopf: Apfelkopf, zu starke Wangenmuskeln.
- Augen: Lose Lider, zu stark gerötete Bindehäute.
- Rücken: Senk- oder Karpfenrücken.
- Kruppe: Zu stark abfallend.
- Rute: Aufgeschlagene, am Ende verdickte oder kupierte Rute.
- Gangwerk: Ständiger Passgang.

### **Disqualifizierende Fehler:**

- Aggressive oder übermässig ängstliche Hunde
- Hunde, die deutlich physische Abnormalitäten oder Verhaltensstörungen aufweisen, müssen disqualifiziert werden.
- Wesen: Angstbeißen, niedrige Reizschwelle.
- Nase: Leberfarbene Nase, Spaltnase.
- Augen: Ektropium, Entropium, Makroblepharon. Unterschiedliche Farbe bei allen Einfarbigen. Wässrig blaue Augen.
- Kiefer / Zähne: Vorbiss, Rückbiss, Kreuzbiss. Zangengebiss. Fehlende Zähne außer zwei P 1 im Unterkiefer.
- Rute: Knickrute.
- Farbe:
  - Gelb oder gestromte Doggen: Silberblau oder isabellfarbig, weißer Stirnstrich, weißer Halsring, weiße Pfoten oder „Strümpfe“ und weiße Rutenspitze.
  - Schwarz-weiß gefleckte Doggen: Weiß ohne jedes Schwarz (Albinos) sowie taube Doggen; sogenannte Porzellantiger (diese zeigen vorwiegend blaue, graue, gelbe oder auch gestromte Flecken).
  - Blaue Doggen: Weißer Stirnstrich, weißer Halsring, weiße „Strümpfe“ oder weiße Rutenspitze.
- Größe: Unter Mindestgröße.

### **N.B.:**

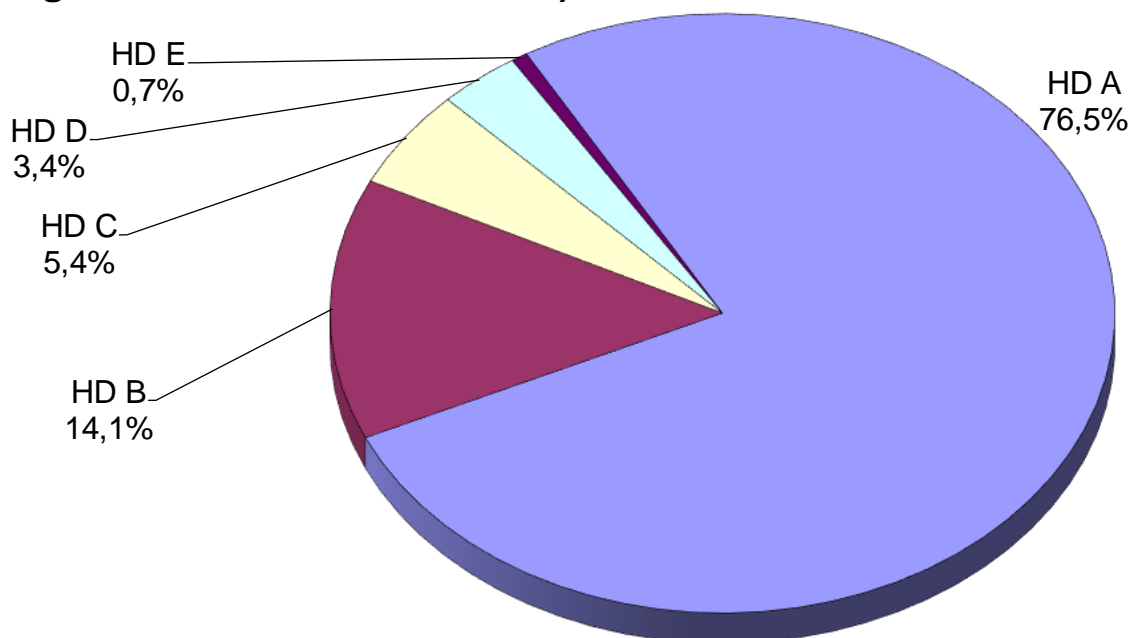
Rüden müssen zwei offensichtlich normal entwickelte Hoden aufweisen, die sich vollständig im Hodensack befinden.



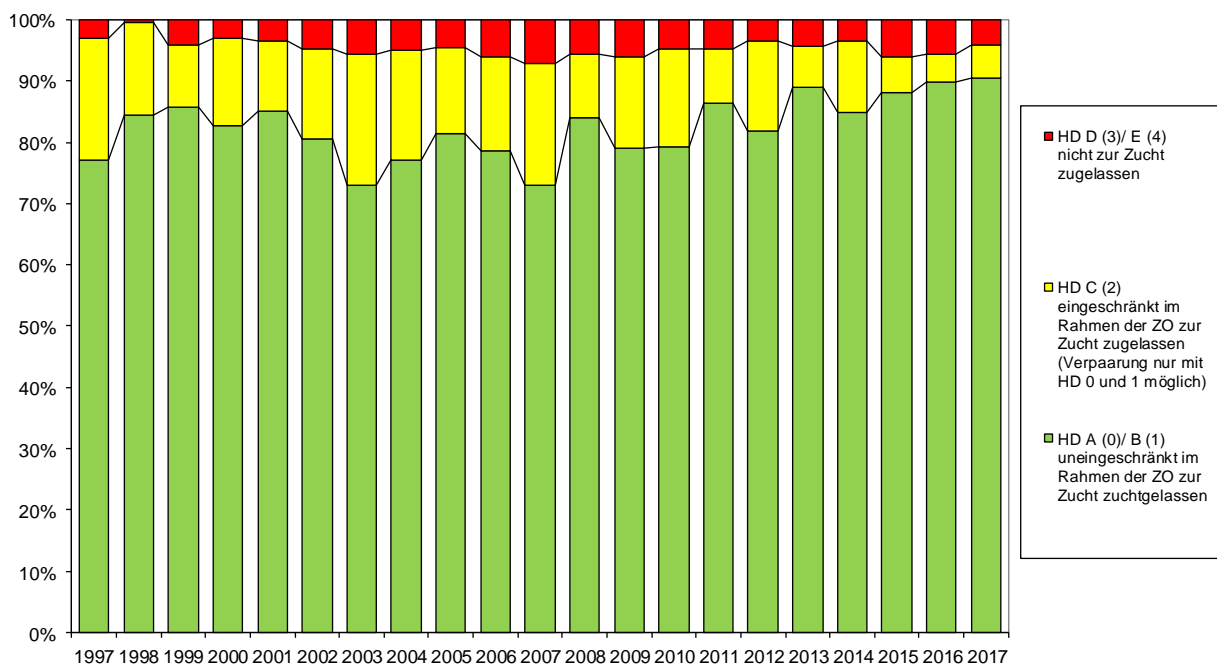
# Statistiken

## HD-Auswertung 2017

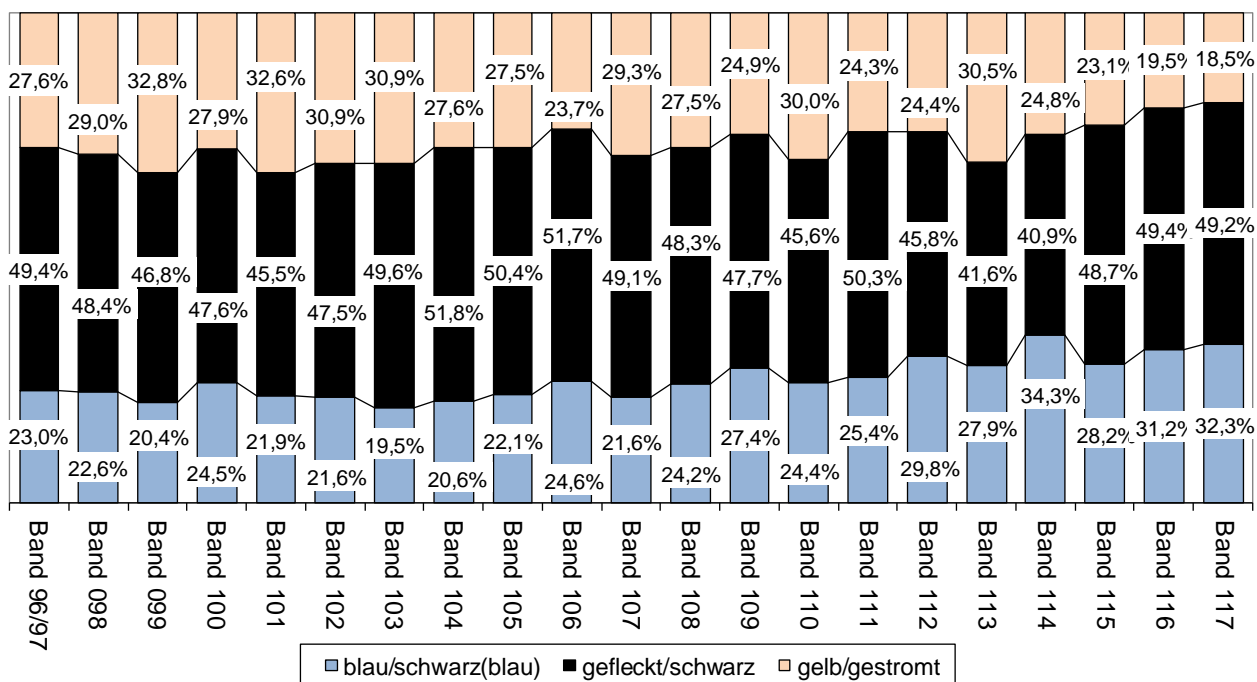
(ausgewertet wurden 149 Hunde)



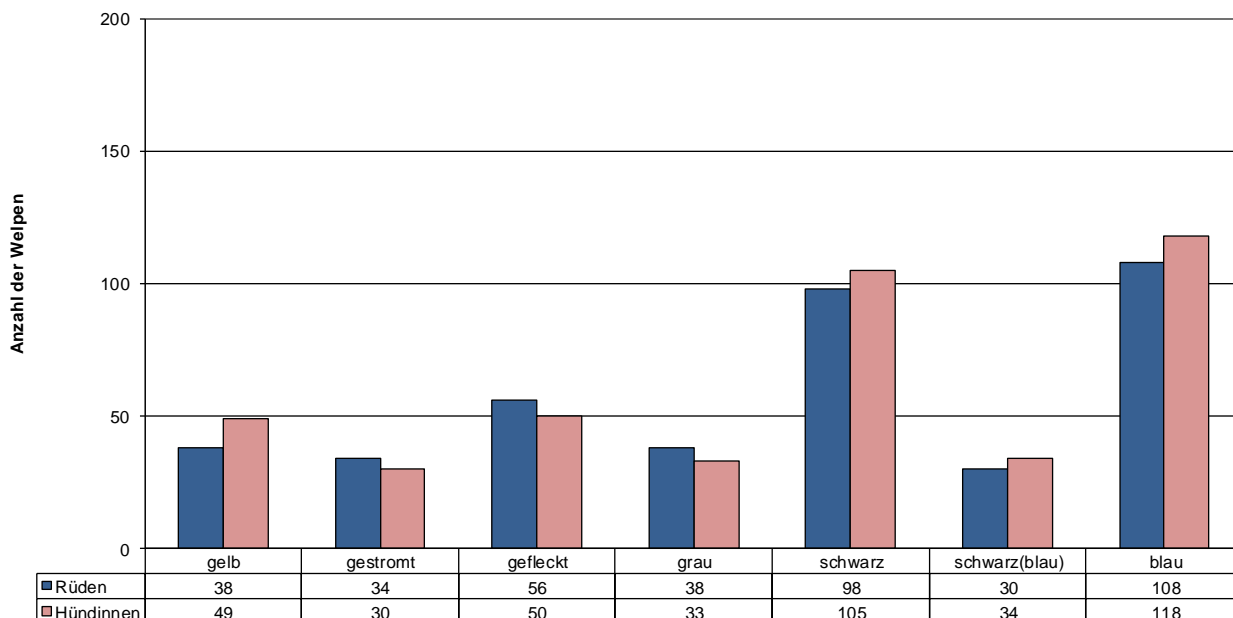
## Entwicklung der HD-Befunde 1997-2017



## Anteil der Farbgruppen an den Würfeln (Zuchtbuchbände 96/97 bis 117)

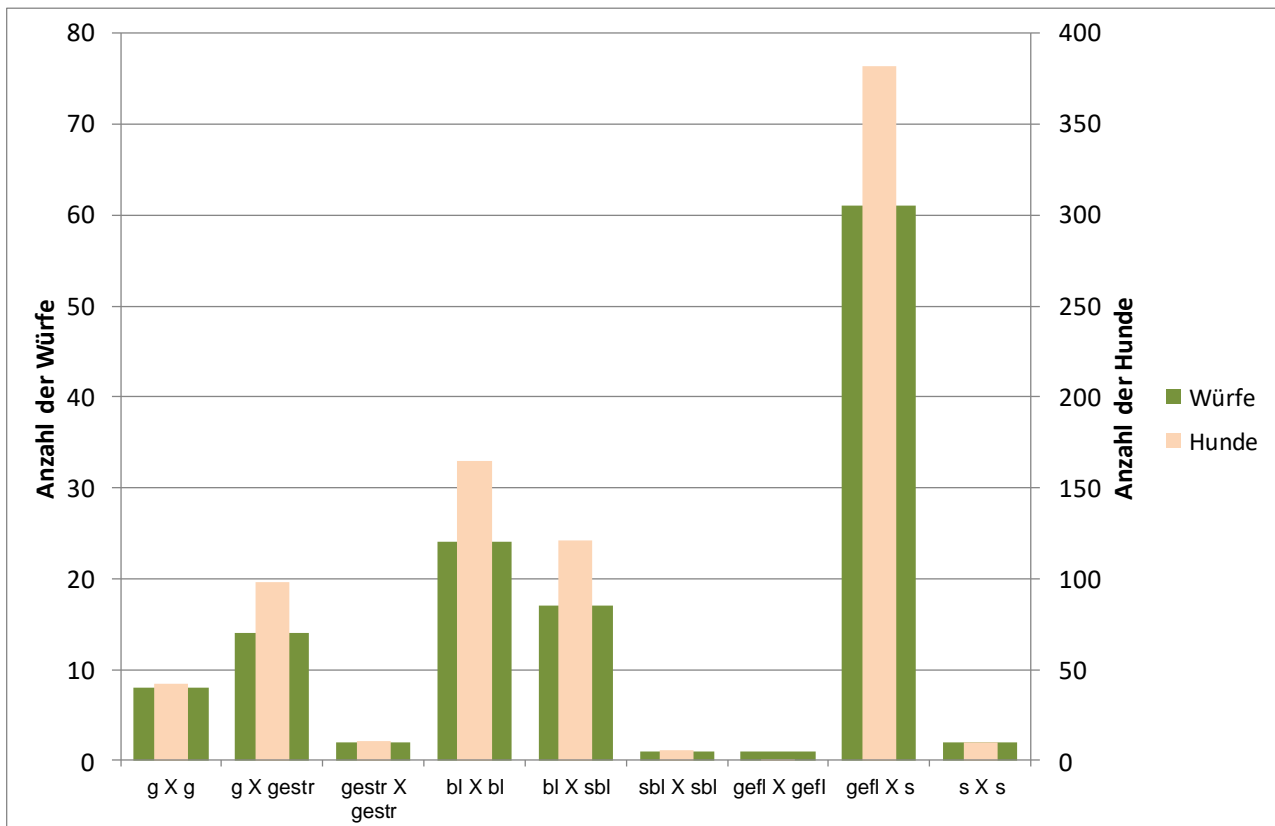


## Anzahl der Welpen nach Farben und Geschlecht (Band 117)

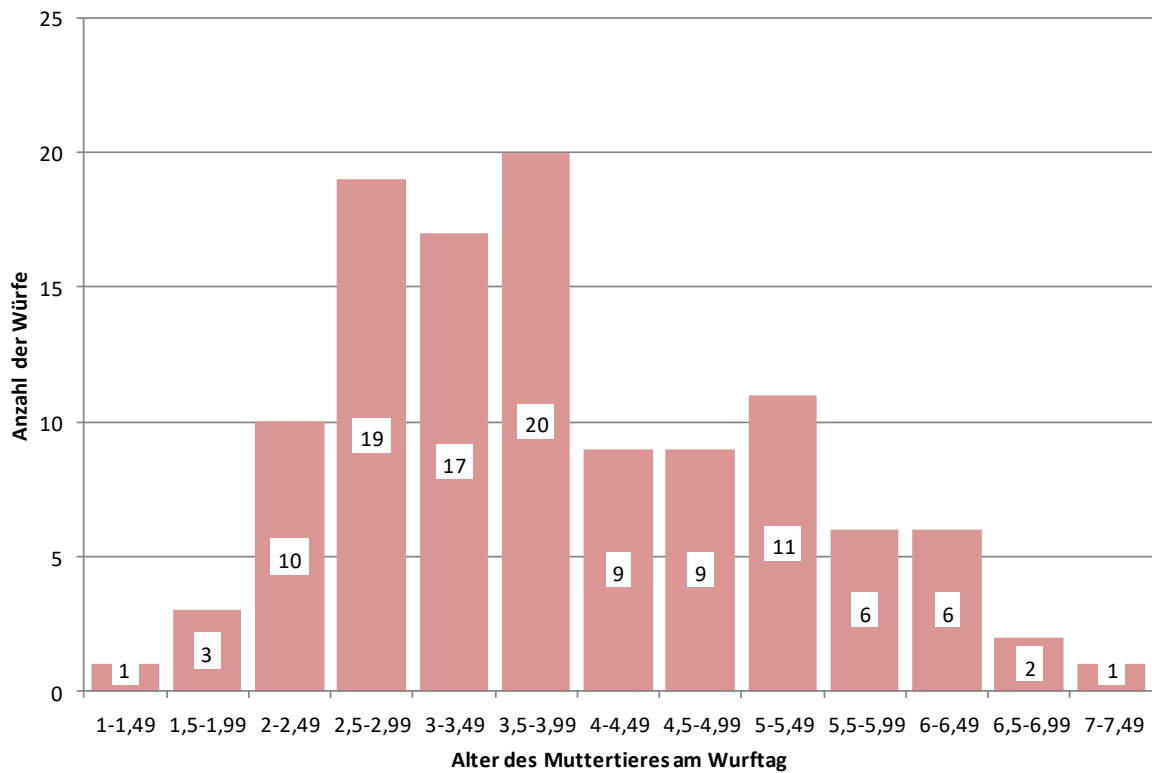


## Anzahl der Würfe und Welpen aus den verschiedenen Verpaarungen (Band 117 incl. Import)

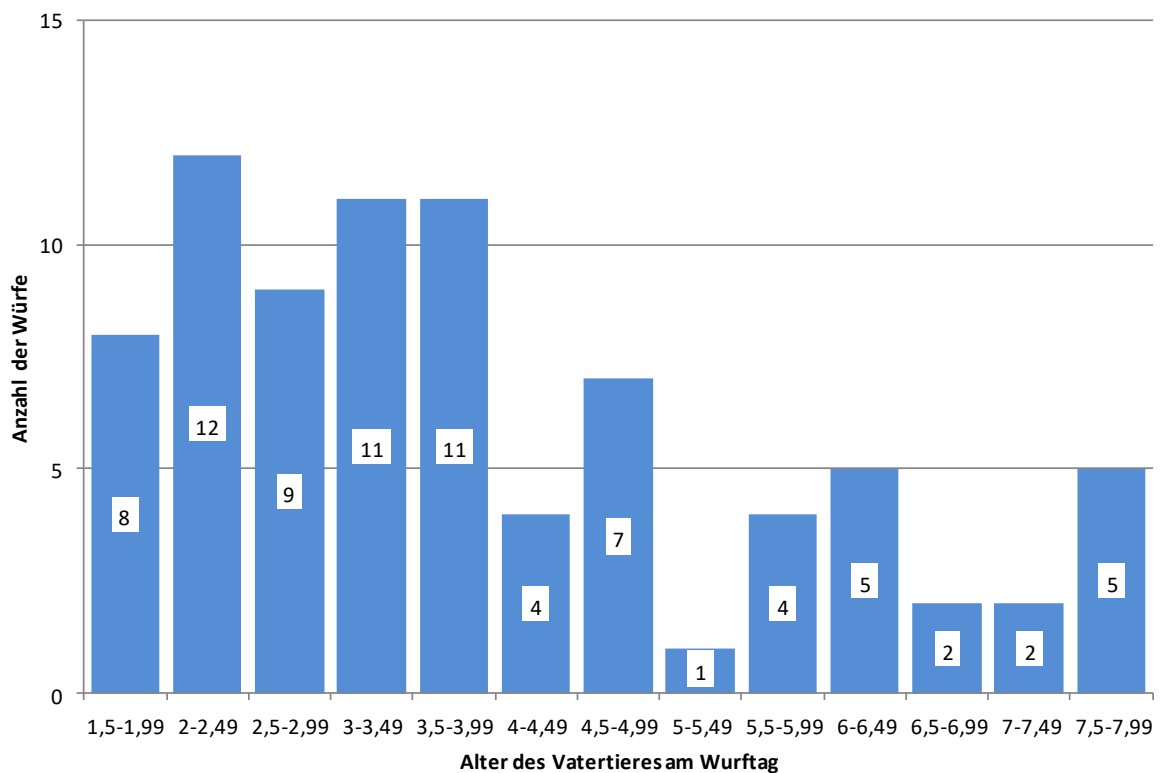
Verpaarung		Würfe	Welpen (+Imp.)
gelb	X gelb	8	42
gelb	X gestromt	14	98
gestromt	X gestromt	2	11
blau	X blau	24	165
blau	X schwarz/bl	17	121
schwarz/bl	X schwarz/bl	1	6
gefleckt	X gefleckt	1	1
gefleckt	X schwarz	61	382
schwarz	X schwarz	2	10
		<b>130</b>	<b>836</b>



### Anzahl der Würfe nach dem Alter des Muttertieres (Band 117)



### Anzahl der Würfe nach dem Alter des Vattertieres (Band 117)



Im Jahr **2017** fielen in **115 (2016:111/2015:126/2014:135/2013:155/2012:168)** Würfen insgesamt **821 (783/804/865/928/1059)** Welpen. Hieran waren **74 (64/73/68/82/80)** Rüden beteiligt. Die Anzahl der Würfe (und der Welpen) verteilten sich folgendermaßen auf die Rüden:

Jeweils an **1** Wurf beteiligt waren **50 (41/45/36/44/40)** Rüden.  
Hierbei fielen insgesamt **344 (284/285/223/281/267)** Welpen.  
Das heißt **6,9 (6,9/6,3/6,2/6,4/6,7)** Welpen pro Rüde.

Jeweils an **2** Würfen beteiligt waren **12 (12/13/16/20/19)** Rüden.  
Hierbei fielen insgesamt **187 (162/148/220/219/247)** Welpen.  
Das heißt **15,6 (13,5/11,4/13,8/11,0/13,0)** Welpen/Rüde.

Jeweils an **3** Würfen beteiligt waren **8 (4/7/6/8/10)** Rüden.  
Hierbei fielen insgesamt **173 (77/152/107/158/178)** Welpen.  
Das heißt **21,6 (19,3/21,7/17,8/19,8/17,8)** Welpen/Rüde.

Jeweils an **4** Würfen beteiligt waren **3 (3/6/5/5/4)** Rüden.  
Hierbei fielen insgesamt **79 (92/157/115/130/106)** Welpen.  
Das heißt **26,3 (30,7/30,7/26,2/23,0/26,0)** Welpen/Rüde.

Jeweils an **5** Würfen beteiligt war **1 (3/2/3/3/4)** Rüde.  
Hierbei fielen insgesamt **38 (115/62/102/84/100)** Welpen.  
Das heißt **38,0 (38,3/31,0/34,0/28,0/25,0)** Welpen/Rüde.

Jeweils an **6** Würfen beteiligt waren **0 (-/-/1/2/-)** Rüden.  
Hierbei fielen insgesamt **0 (-/-/38/56/-)** Welpen.  
Das heißt **- (-/-/38,0/28,0/-)** Welpen/Rüde.

Jeweils an **7** Würfen beteiligt waren **0 (1/-/-/2)** Rüden.  
Hierbei fielen insgesamt **0 (53/-/-/81)** Welpen.  
Das heißt **- (53,0/-/-/40,5)** Welpen/Rüde.

Jeweils an **8** Würfen beteiligt waren **0 (-/-/1/-/-)** Rüden.  
Hierbei fielen insgesamt **0 (-/-/60/-/-)** Welpen.  
Das heißt **- (-/-/60,0/-/-)** Welpen/Rüde.

Jeweils an **10** Würfen beteiligt waren **0 (-/-/-/1)** Rüde.  
Hierbei fielen insgesamt **0 (-/-/-/80)** Welpen.  
Das heißt **- (-/-/-/80,0)** Welpen/Rüde.

Der größte Nachwuchs den ein Rüde erreichte, lag bei **38** Welpen aus **5** Würfen.

# Errungene Titel

## Clubsieger 2017

### **Rüden**

You are not alone del Piccolo Jigo  
Gerry vom Steinberg  
Achille-A of Old Pink House  
Elderberry's Zet TQ Limited Edition  
Cwmgwyn Pwyll for Dainoak

ROI 14/42361  
VDH/DDC 127357  
ROI 14/153418  
VDH/DDC 128994  
KC AS00054503

### **Hündinnen**

Gyrra-F della Baia Azzurra  
Raya vom Albuch  
La Nuit des Petites Vernieres  
Buka Warrior Queen  
High Five von der Schlehhecke

ROI 15/96517  
VDH/DDC 128403  
LOF  
PKR-II 16261  
VDH/DDC 129139

## Clubjugendsieger 2017

### **Rüden**

Buccaneer's Isaak  
Buccaneer's Ivanhoe  
Castiglio Leon  
Al Capone von Gut Stepprath  
Elderberry's Baba Bear

VDH/DDC 129223  
VDH/DDC 129224  
ROI 16/191567  
VDH/DDC 129638  
VDH/DDC 129522

### **Hündinnen**

Great Soul del Piccolo Jigo  
Käthe Kruse von der Horst  
Versace von Dorndiel  
Taynara vom Frankenland  
Elderberry's Baby Butterfly

ROI 16/90487  
VDH/DDC 129755  
VDH/DDC 129338  
VDH/DDC 129577  
VDH/DDC 129524

## Clubsieger Veteranen 2017

### **Rüden**

Ofarim von Rocas Melody  
Royal Flash vom Polarstern

VDH/DDC 120559  
VDH/DDC 122632

### **Hündinnen**

Emilia del Sogno Grande  
De la Reina vom Klostergarten

VDH/DDC 121255  
VDH/DDC 121648

## Deutscher Champion DDC

Quilano vom Schloß Laupheim	VDH/DDC 127611
Helga von der Bocksleite	VDH/DDC 128017
Rio Brasil Maracana de Cane Nobile	VDH/DDC 127962
Rahiba Maracana de Cane Nobile	VDH/DDC 127964
Romea de Cane Nobile	VDH/DDC 127968
Briga von Borchers' Hoff	VDH/DDC 127234
Yoko vom Hause Rawert	KyDD BI6295
FranTastic's Aschenputtel	VDH/DDC 127813
Gerry vom Steinberg	VDH/DDC 127357
Amazone vom Druidenpfad	VDH/DDC 126774
Theo von der Kupferhütte	VDH/DDC 128208
Fenja von Belvedere	VDH/DDC 126544
Magica de Spell-F dei Cinegeti	ROI 14/77345
Pina vom Neste-Bracken	VDH/DDC 127280
Konfetti von der Lauer	VDH/DDC 128188
Captain America vom Wasaland	SHSB 707661
Raya vom Albuch	VDH/DDC 128403
Celina von der Burg Abenberg	VDH/DDC 128327
Elderberry's X-Calibur	VDH/DDC 128267
Ocean von Adamantium	VDH/DDC 128470
Colin von Gut Neubourg	VDH/DDC 127759
Kennadies von der Ochtruper Nachtigall	VDH/DDC 126585
Blausternchen Nonplusultra	VDH/DDC 128451
DuDa von Steinbergen	VDH/DDC 128562
Tinkabell in Flagranti	VDH/DDC 128308
Mystery vom Rotscheid	LOL M/089/15

## Deutscher Jugend Champion DDC

Prada van de Alanistars	LOSH 1172359
Paco Rabanne van de Alanistars	LOSH 1172354
Highlander von der Schlehhecke	VDH/DDC 129137
Jumanji vom Goldbergsee	VDH/DDC 129084
Why not Margarejro	VDH/DDC 129827Ü
Arwen of Whispering Delight	VDH/DDC 129189
E-Motion C von Olsland	VDH/DDC 129220
Bonita Arga Palatina	VDH/DDC 129211
Taira vom Frankenland	VDH/DDC 129578
Dream vom Faverwald zu Wallenbuch	SHSB 743013
Taynara vom Frankenland	VDH/DDC 129577
T-Bone vom Frankenland	VDH/DDC 129572
Annabella von Burghaig	VDH/DDC 129656
Einstein vom Experience	VDH/DDC 129558
Pascha Lucca vom Dünner Land	VDH/DDC 129452
Käthe-Kruse von der Horst	VDH/DDC 129755

## **Deutscher Veteranen Champion DDC**

Baroness von den Bischofsbäumen	VDH/DDC 121792
Ofarim von Rocas Melody	VDH/DDC 120559
Pienucia von der Burg Diana	VDH/DDC 121631
Calchas Jun. Vom Keltischen Ringwall	VDH/DDC 122596
Enzo von Mont Cenis	VDH/DDC 122363
Pagliela vom Polarstern	VDH/DDC 121779
Brisca von der Burg Thann	VDH/DDC 121166
Royal Flash vom Polarstern	VDH/DDC 122632
Xari vom Köhlen Grunde	VDH/DDC 119719

## **Deutscher Champion VDH**

Briga von Borchers' Hoff	VDH/DDC 127234
Theo von der Kupferhütte	VDH/DDC 128208
Yoko vom Hause Rawert	KyDD BI6295
Iceman von der Horst	VDH/DDC 127093
Gerry vom Steinberg	VDH/DDC 127357
Celina von der Burg Abenberg	VDH/DDC 128327
Anjuli Arga Palatina	VDH/DDC 128047
Konfetti von der Lauer	VDH/DDC 128188
Blausternchen Nonplusultra	VDH/DDC 128451
Ocean von Adamantium	VDH/DDC 128470
Kennadies von der Ochtruper Nachtigall	VDH/DDC 126585
Tinkabell in Flagranti	VDH/DDC 128308

## **Deutscher Jugend Champion VDH**

Infinity vom Shivago	VDH/DDC 128297
Bali di Casa Amici	VDH/DDC 129966Ü
Arwen of Whispering Delight	VDH/DDC 129189
Why Not Margarejro	VDH/DDC 129827Ü
Bonita Arga Palatina	VDH/DDC 129211
Emotion C von Olsland	VDH/DDC 129220
Blausternchen Nonplusultra	VDH/DDC 128451
Blueberry Nonplusultra	VDH/DDC 128452
Buccaneer's Isaak	VDH/DDC 129223
Annabella von Burghaig	VDH/DDC 129656
Eternity von Aglaya	VDH/DDC 129635
Fortuna Fortes von Borchers' Hoff	VDH/DDC 129584
Pascha Lucca vom Dünner Land	VDH/DDC 129452

## **Deutscher Veteranen Champion VDH**

Ofarim von Rocas Melody	VDH/DDC 120559
Pienucia von der Burg Diana	VDH/DDC 121631
Calchas Jun. Vom Keltischen Ringwall	VDH/DDC 122596



## VDH-Europasieger 2017

### **Rüden**

You are not alone del Piccolo Jigo  
Jezdec des Corolles D'Ibis  
Elderberry's X-Calibur

ROI 14/42361  
LOF 77328/9831  
VDH/DDC 128268

### **Hündinnen**

Allegra del Piccolo Jigo  
Buka Warrior Queen

ROI  
PKR-II 16261

## VDH-Europajugendsieger 2017

### **Rüden**

W-Acamar of Imperial Grace  
Elderberry's Baba Bear

VDH/DDC 128267

### **Hündinnen**

Bonita Arga Palatina  
Penny von Adamantium  
High Five von der Schlehhecke

VDH/DDC 129211  
VDH/DDC 129304  
VDH/DDC 129139

## Veteranen VDH-Europasieger 2017

Ofarim von Rocas Melody  
De la Reina vom Klostersgarten

VDH/DDC 120559  
VDH/DDC 121648

## **Bundessieger 2017**

### **Rüden**

Tankredi Imperial  
Mark di Torre san Francesco  
Kasimir von den Elf Quellen

KyDD CF6288

### **Hündinnen**

Buccaneer's Ida  
Ravendane Frozen with Tamzdane  
Konfetti von der Lauer

VDH/DDC 129226

VDH/DDC 128188

## **Bundesjugendsieger 2017**

### **Rüden**

Dunglas Fera's Sun Dogs  
Bajou von Andorf  
Ippon della Baia Azzurra

VDH/DDC 130733Ü

VDH/DDC 129900

### **Hündinnen**

Käthe Kruse von der Horst  
Versace von Dorndiel  
Elderberry's Baby Butterfly

VDH/DDC 129755

VDH/DDC 129338

VDH/DDC 129524

## **Veteranen Bundessieger 2017**

### **Rüden**

Royal Flash vom Polarstern

VDH/DDC 122632

### **Hündinnen**

Pienucia von der Burg Diana

VDH/DDC 121631

# Geschützte Zwingernamen im Jahr 2017

<b>2795 antiquo Gatersleve von</b>		
Kevin u. Kathleen Knospe	Am Holzanger 6	06466 Gatersleben
<b>2787 Ardey vom</b>		
Sylvia Müller Uwe Dechmann	Ardeystr. 245	58453 Witten
<b>2782 Bentheimer Wald vom</b>		
Alexander Voigt Lisa Rusch	Schüttorfer Str. 30	48531 Nordhorn
<b>2796 Betterayshof vom</b>		
Anna-Lena Linßen	Betteraysstr. 7	47589 Uedem
<b>2788 Ederblick vom</b>		
Heike Busch	Wolfershäuser Str. 3	34587 Felsberg
<b>2792 Elsterberg vom</b>		
Rainer Süßmilch	In der Bungalowsiedlung 1	99819 Wolfsburg-Unkeroda
<b>2793 Elztal vom</b>		
Sabine Ederer	Hauptstr. 44	56761 Düngeheim
<b>2798 Gonnatal vom</b>		
Claudia Piontek	Hüttenplatz 19	06529 Sangerhausen
<b>2794 Händels Weinberg von</b>		
Andrea u. Andreas Seluga	Schachtstr. 15	06198 Salzatal OT Zappendorf
<b>2797 Hanse Doggen</b>		
Lacramioara Woisin	Ellerneck 24	22045 Hamburg
<b>2785 Havelsee vom</b>		
Mandy Gruhnert	Am Kolonieweg 26	14798 Havelsee OT Fohrde
<b>2784 High Drives</b>		
Tina Neubert	Mainzer Str. 4	64579 Gernsheim
<b>2799 Hochmut vom</b>		
Sebastian Lupczik	Hinterdorfstr. 17	99706 Sondershausen
<b>2783 Kabisbach vom</b>		
Stephanie Klug	Schmiedstr. 4	86447 Aindling
<b>2786 Rehbaum vom</b>		
Carmen Weber	Am Rehbaum 51	46482 Dorsten
<b>2800 Schöneichermärchenwald vom</b>		
Marianne Renelt	Werner-Seelenbinder Str. 9	15566 Schöneiche
<b>2790 Siemauer Sonnenuhr zur</b>		
Claudia Goldammer	Birkacher Str. 16	96253 Untersiemau
<b>2789 Star of Arcady von</b>		
Iris Wülfken	Am Kanal 14	26655 Westerstede
<b>2791 Vermillion Sky of</b>		
Constanze Bottlender	Würschnitzer Str. 6	01936 Laußnitz

# Zuchtzulassungen

## RÜDEN GELB

### Zur Zucht zugelassen

Jamal von der Horst	VDH/DDC 128727	HD A	05.06.2015
Arnold vom Hause Rawert	KyDD BI6779	HD A	
Ianak v.'t Brökske	VDH/DDC 129394Ü	HD C	06.05.2015
Chocapic Diablo Great Dane	VDH/DDC 129044Ü	HD B	21.06.2015
Beowulf vom Forsthaus Droste	VDH/DDC 128682	HD A	10.05.2015
Noah vom Dünner Land	VDH/DDC 128776	HD A	11.06.2015
Hunter Casa da Fortuna	VDH/DDC 129146	HD B	22.01.2016

### Nicht zur Zucht zugelassen

Bujan von Ulkan	VDH/DDC 128678	HD A	03.05.2015
Emiel La beauté unique	VDH/DDC 128821	HD B	27.06.2015

## HÜNDINNEN GELB

### Zur Zucht zugelassen

Yoko vom Hause Rawert	KyDD BI6295	HD B	
Quiska vom Solling	VDH/DDC 128608	HD A	18.04.2015
Nice-Heidi La Esperanza	VDH/DDC 128902	HD B	27.07.2015
Pualani vom Dünner Land	VDH/DDC 129456	HD A	30.05.2016
Yolita-Marie el Sortilegio	VDH/DDC 128841	HD B	29.06.2015
Camilla von der Rhön	VDH/DDC 127855	HD C	28.05.2014
La Fee vom Hause Kaufmann	KyDD EG6282	HD A	
Dita La beauté unique	VDH/DDC 127461	HD A	20.01.2014

## RÜDEN GESTROMT

### Zur Zucht zugelassen

Jack vom Moorgarten	KyDD BB5993	HD A	
Amarok Arga Palatina	VDH/DDC 128044	HD A	26.08.2014

## HÜNDINNEN GESTROMT

### Zur Zucht zugelassen

Anjuli Arga Palatina	VDH/DDC 128047	HD A	26.08.2014
Quinta vom Solling	VDH/DDC 128607	HD A	18.04.2015
Raya vom Albuch	VDH/DDC 128403	HD A	21.02.2015
Kellogs vom Kainsbachtal	VDH/DDC 128887	HD A	24.07.2015
De De von Steinbergen	VDH/DDC 128560	HD A	04.04.2015
Lady vom Moorgarten	KyDD BB6700	HD C	
Benelli vom Hause Rawert	KyDD BI6943	HD B	

### Nicht zur Zucht zugelassen

Luise von Nonius	KyDD BG6952	HD A	
------------------	-------------	------	--

## RÜDEN GEFLECKT

### Zur Zucht zugelassen

Massimo-A Dell ' Alto Feudo	VDH/DDC 129964Ü	HD A	07.03.2016
Jasco von den Borkener Türmen	VDH/DDC 128760	HD A	16.06.2015
Alberto de la Isla Bonita	VDH/DDC 128804	HD A	20.06.2015
Mad-Max vom Schöntal	VDH/DDC 128861	HD A	12.07.2015
Carpe Diem "Jack"pot vom Kroenchen	VDH/DDC 129100	HD A	10.12.2015
Enzo vom Greisslautal	VDH/DDC 128658	HD A	27.04.2015
Micky von Wimaria	VDH/DDC 128973	HD A	27.08.2015

### Wiederholung erforderlich

Fendt Vario von den Bischofsbäumen	VDH/DDC 128869	HD A	16.07.2015
------------------------------------	----------------	------	------------

## HÜNDINNEN GEFLECKT

### Zur Zucht zugelassen

Klara vom Albrauf	VDH/DDC 128391	HD A	23.02.2015
Hateya vom Goldbergsee	VDH/DDC 127591	HD A	22.03.2014
Bint Hel Wa vom Polarstern	VDH/DDC 128480	HD A	15.03.2015
Page of Dream vom Albuch	VDH/DDC 126822	HD A	27.05.2013
Aurelia Quo Vadis	VDH/DDC 128518	HD A	14.03.2015
Symphonie von Auryn	VDH/DDC 128411	HD A	26.02.2015
Zury vom Polarstern	VDH/DDC 127734	HD A	29.04.2014
Ulpia-A Della Gaiola	ROI 14/173236-I	HD A	
Ventura Napoli-A Della Gaiola	VDH/DDC 130308Ü	HD A	02.03.2016
Yukiko vom Polarstern	VDH/DDC 126958	HD A	22.06.2013
Ise-Liese vom Köhlen Grunde	VDH/DDC 128944	HD A	11.08.2015
Babeth del Negra de la Perla	VDH/DDC 129810Ü	HD B	30.05.2016
Jessi-Aine von den Borkener Türmen	VDH/DDC 128764	HD A	16.06.2015
Abbaio Oxana	VDH/DDC 129174Ü	HD A	23.10.2015
Brunhilde vom Druidenpfad	VDH/DDC 129259	HD B	24.03.2016
Angel Heart de la Isla Bonita	VDH/DDC 128811	HD A	20.06.2015
Aridane de la Isla Bonita	VDH/DDC 128812	HD A	20.06.2015
Mariella von den Elf Quellen	KyDD CF6627	HD A	
Heribama Uzima	VDH/DDC 130149Ü	HD A	22.01.2016
O'Nelly With Red Ribbon	VDH/DDC 129309Ü	HD A	20.12.2015
Avalon vom Polarstern	VDH/DDC 128123	HD A	22.09.2014
Allerschönste de la Isla Bonita	VDH/DDC 128809	HD A	20.06.2015

## RÜDEN SCHWARZ

### Zur Zucht zugelassen

F-Vulcano-N of Old Pink House	VDH/DDC 130073Ü	HD A	05.01.2016
Chicharito von Mraque	VDH/DDC 129808Ü	HD A	24.04.2016
Imhotep-N Del Castello Delle Roche	ROI 15/15197-I	HD B	
Byc Moze Gabry's	VDH/DDC 129747Ü	HD A	03.05.2016
Cujo vom Stolzen-Hain	VDH/DDC 128878	HD A	05.07.2015
Buccaneer's Hawk	VDH/DDC 128534	HD A	03.04.2015
James Dean vom Shivago	VDH/DDC 128853	HD A	06.07.2015
Jume von den Borkener Türmen	VDH/DDC 128762	HD A	16.06.2015
Angus Young de la Isla Bonita	VDH/DDC 128805	HD A	20.06.2015
Nash von der Ochtruper Nachtigall	VDH/DDC 128563	HD A	05.04.2015
Athos de la Isla Bonita	VDH/DDC 128806	HD A	20.06.2015
Kandalf-Ainer von den Borkener Türmen	VDH/DDC 128897	HD A	30.07.2015
Nathan von der Ochtruper Nachtigall	VDH/DDC 128564	HD A	05.04.2015

# HÜNDINNEN SCHWARZ

## Zur Zucht zugelassen

Johanna von Sorau	VDH/DDC 130309Ü	HD A	10.01.2015
Frida Margenis	VDH/DDC 129965Ü	HD C	06.12.2015
Mira vom Schöntal	VDH/DDC 128866	HD B	12.07.2015
Lois Lane Rekener Harlekin	VDH/DDC 129842Ü	HD C	10.10.2013
Feroiana Platinum	VDH/DDC 129833Ü	HD A	25.07.2015
Carpe Diem Rubi Keks vom Kroenchen	VDH/DDC 129102	HD A	10.12.2015
Alicia de la Isla Bonita	VDH/DDC 128808	HD A	20.06.2015
Buccaneer's Hermine	VDH/DDC 128540	HD A	03.04.2015
Zahira vom Haus Gerwin	VDH/DDC 129131	HD A	10.01.2016
Zamira vom Haus Gerwin	VDH/DDC 129132	HD B	10.01.2016
Peppy von Adamantium	VDH/DDC 129302	HD A	05.04.2016
Zoé Quo Vadis	VDH/DDC 128509	HD A	09.03.2015
Eyla Del Toro	VDH/DDC 129296	HD A	11.04.2016
Caleyra vom Menzelsee	VDH/DDC 127016	HD A	17.07.2013
Jolanda von den Borkener Türmen	VDH/DDC 128765	HD A	16.06.2015
Isadora vom Reelee	VDH/DDC 128219	HD A	28.10.2014
Eywa vom Odin	VDH/DDC 128068	HD A	29.08.2014
La Bonita Rekener Harlekin	VDH/DDC 129841Ü	HD B	10.10.2013
Bint Al Hawa vom Polarstern	VDH/DDC 128479	HD A	15.03.2015
Verdandi's Anu	VDH/DDC 126875	HD B	06.06.2013
Dita Josefine Del Toro	VDH/DDC 128500	HD B	24.03.2015

# RÜDEN SCHWARZ / BLAUZUCHT

## Zur Zucht zugelassen

Urs von der Kupferhütte	VDH/DDC 128738	HD A	09.06.2015
Elderberry's Zet TQ Limited Edition	VDH/DDC 128994	HD A	24.08.2015
Taro-Noir vom Römersee	VDH/DDC 127220	HD A	12.09.2013
Louis Alvaro von den Glorreichen Blauen	VDH/DDC 128659	HD B	12.05.2015
Mythos bi Korn's	VDH/DDC 127888	HD A	09.06.2014
Julius vom Klostergarten	VDH/DDC 128642	HD A	20.04.2015
Mephisto von der Ochtruper Nachtigall	VDH/DDC 128374	HD A	15.02.2015
Max von der Ochtruper Nachtigall	VDH/DDC 128372	HD A	15.02.2015
Armin von Wotans Meute	VDH/DDC 127999	HD A	27.07.2014
Ahnherr Asgarm von Wotans Meute	VDH/DDC 127997	HD A	27.07.2014

# HÜNDINNEN SCHWARZ / BLAUZUCHT

## Zur Zucht zugelassen

Flower from Tamarin Blue	VDH/DDC 129806Ü	HD A	22.08.2015
Negra bi Korn's	VDH/DDC 128895	HD A	27.07.2015
Gräfin Valentina von den Bischofsbäumen	VDH/DDC 129038	HD A	05.10.2015
Shirin vom Schloß Laupheim	VDH/DDC 129031	HD A	24.09.2015
Amy von der Eiderschleife	VDH/DDC 128850	HD A	03.07.2015
Margret von der Ochtruper Nachtigall	VDH/DDC 128379	HD A	15.02.2015
Lilou von den Glorreichen Blauen	VDH/DDC 128668	HD B	12.05.2015

# RÜDEN BLAU

## Zur Zucht zugelassen

Why Not Margarejro	VDH/DDC 129827Ü	HD A	13.01.2016
Theo von der Kupferhütte	VDH/DDC 128208	HD A	29.10.2014
Bentley vom Drömlingshof	VDH/DDC 128048	HD B	01.09.2014
Harry P. von der Bocksleite	VDH/DDC 128010	HD A	15.08.2014
Ansgar Alfred von Wotans Meute	VDH/DDC 127998	HD A	27.07.2014
Balu vom Herstatturm	KyDD BY6953	HD A	
Highlander von der Schlehhecke	VDH/DDC 129137	HD A	12.01.2016
FranTastic's Big Mac	VDH/DDC 128458	HD A	17.03.2015
Donald D. vom Nassauer Land	VDH/DDC 128688	HD A	13.05.2015
Hudson von der Bocksleite	VDH/DDC 128014	HD B	15.08.2014
Adonis von Ivane Blue	VDH/DDC 127618	HD C	26.03.2014
Mengan von der Ochtruper Nachtigall	VDH/DDC 128373	HD A	15.02.2015
Caspar-Clown von der Fränkischen Schweiz	VDH/DDC 127977	HD A	01.08.2014
Cherkan-Heinrich von der Fränkischen Schweiz	VDH/DDC 127978	HD A	01.08.2014

# HÜNDINNEN BLAU

## Zur Zucht zugelassen

Quality vom Frankenland	VDH/DDC 128135	HD A	12.10.2014
Infinity von der Bocksleite	VDH/DDC 128432	HD A	26.02.2015
Bohemian Rhapsody von Alt-Sternberg	KyDD BN6469	HD A	
FranTastic's Aschenputtel	VDH/DDC 127813	HD A	20.05.2014
Brilliant Blues von Alt-Sternberg	KyDD BN6470	HD A	
Helga von der Bocksleite	VDH/DDC 128017	HD C	15.08.2014
Carla-Columna vom Drömlingshof	VDH/DDC 129199	HD A	10.03.2016
Riva-Rübe vom Frankenland	VDH/DDC 128550	HD C	09.04.2015
High Five von der Schlehhecke	VDH/DDC 129139	HD A	12.01.2016
Elderberry's Yolaine	VDH/DDC 128928	HD A	10.08.2015
Soley von der Hallenburg	VDH/DDC 128614	HD A	15.04.2015
Isis Blue von der Bocksleite	VDH/DDC 128433	HD A	26.02.2015
La Vie von den Glorreichen Blauen	VDH/DDC 128664	HD A	12.05.2015
Amika vom Hause Silengo	VDH/DDC 128932	HD A	20.08.2015
Anne-Liese von Ivane Blue	VDH/DDC 127628	HD B	26.03.2014
Cindy von Betz'ens Meute	VDH/DDC 128358	HD A	28.01.2015
Dayla von der Fränkischen Schweiz	VDH/DDC 128591	HD A	10.04.2015

# **Eintragungen Band 117**



**Dünner Land, vom**

Petra u. Klaus-Ulrich Ebke, D 32257 Bünde

05.01.2017

- V: Reinhold in Flagranti, VDH/DDC 127411 gestr. DJCh,VDHJCh,VDHEJS,DCh,VDHCh,CS16, DNA,HUS Okt 17, DCM 0 (Gabor du Domaine des Hautes Plaines, LOF 73532/9402-F gestr. FCh,LCh,BCh,Int.Ch - Oh La La in Flagranti, VDH/DDC 124820 gestr. CS13, HUS)
- M: La Belle vom Dünner Land, VDH/DDC 127574 gestr. DJCh, DNA,HUS (Yasim vom Haus Gerwin, VDH/DDC 123060 g DJCh,VDHJCh,VDHCh,DCh,BS,VDHES, HUS, DNA - Venezia vom Dünner Land, VDH/DDC 122311 gestr. VDHJES10,DJCh,VDHJCh,CJS10,DCh VDHCh,CS11,BS11, HUS)

129929	Quamiro-Jack, R, g	945000001792970
129930	Quito, R, g	945000001792968
129931	Quantum-Ravan, R, gestr.	945000001792967
129932	Quando, R, gestr.	945000001792965
129933	Quinn, R, gestr.	945000001792964
129934	Quitano, R, gestr.	945000001792966
129935	Qubi, H, gestr.	945000001792961
129936	Quebana, H, gestr.	945000001792962
129937	Queen Hannah, H, gestr.	945000001792960
129938	Quiana-Shelby, H, gestr.	945000001792963

---

**Bocksleite, von der**

Karin Gewinner, D 95502 Himmelkron

08.01.2017

- V: Kasimir von den Elf Quellen, KyDD CF6288 bl HRCh,DJCh,VDHJCh,ES16,CS,PLCh, HUS, DNA (Noe vom Herstellturm, LOE 2089595-E s - Ava vom Hause Wagner, KyDD N4239 bl)
- M: Däumelinchen von der Bocksleite, VDH/DDC 126188 blwA DJCh,CJS,VDHCh,DCh, DNA,HUS Sep 17,DCM 0 (Jupp von der Wolfshöhle, VDH/DDC 116532 bl DJCh,VDHCh,DCh,CHCh,Vet.ES - Dunja vom Schafgarten, VDH/DDC 121046 blwA)

129939	Lars, R, blwA	276094500419531
129940	Lasse, R, blwA	276094500419532
129941	Lauser, R, blwA	276094500419533
129942	Leeroy, R, blwA	276094500419534
129943	Leo, R, bl	276094500419535
129944	Lord Däumling, R, blwA	276094500419536
129945	Lord Hubert, R, blwA	276094500419537
129946	Luigi, R, blwA	276094500419538
129947	Lucky Star, H, blwA	276094500419570
129948	Lexa, H, blwA	276094500419539
129949	Lottie, H, blwA	276094500419540

---

**Hambacher Forst, vom**  
10.01.2017

Antonia Mütz, D 52382 Niederzier

- V: Habib Ilan v. Jewel's Blue, NHSB 2910602-NL blwA NLCh (Horsebjerg Poker Face Gaga, DKK 8726/09-DK bl WJS - Amazona Azzura v. Jewel's Blue, NHSB 2627146-NL bl)  
M: Kassandra vom Hambacher Forst, VDH/DDC 125929 bl, HUS (Jackpot vom Hause Schleicher, VDH/DDC 122537 blwA LJCh,CJS10,VDHJCh,DJCh FCI-JHS11 LCh,DCh,CHCh,VDHCh, Int.Ch,BS11, HUS - Indiana vom Hambacher Forst, VDH/DDC 123276 blwA)

129950	Tarus, R, blwA	276097202569234
129951	Thor, R, blwA	276097202565423
129952	Tieger, R, blwA	276097202570012
129953	Titus, R, blwA	276097202565236
129954	Tara, H, blwA	276097202566169
129955	Tilda, H, blwA	276097202569322
129956	Toska, H, blwA	276097202569839

---

**Nassauer Land vom**  
12.01.2017

Carina und Lars Hofmann, D 65520 Bad Camberg

- V: Mirage Armada, VDH/DDC 125692Ü bl MDCh,AZCh,GECh,CauCh, Import LSVK DD 1242/12, DNA,HUS (New York-N del Regno di Fantasia, LOI 10/98372-I sbl - Roxana Impossible to Replace, LSVK 1014/05-LIT bl)  
M: Alisha vom Nassauer Land, VDH/DDC 126799 bl VDHEJS (Jupp von der Wolfshöhle, VDH/DDC 116532 bl DJCh,VDHCh,DCh,CHCh,Vet.ES - Alya Nonplusultra, VDH/DDC 124060 blwA WJS11,DJCh, HUS Feb 17. DCM 0,DNA)

129957	Excellent Emmet, R, bl	276098106050842
129958	Excellent Empire, R, blwA	276098106057564
129959	Elisabeth Queen, H, blwA	276098106063258
129960	Ellie, H, blwA	276098106052380
129961	Elsi, H, blwA	276098106051967
129962	Emilia, H, blwA	276098106053621
129963	Excellent Escada, H, blwA	276098106052501

---

**Dell ' Alto Feudo**  
07.03.2016

Guiseppe Contrada, I 86100 Campobasso CB

- V: Hamilton de la Vigne du Grand Danois, ROI 13142140-I gefl., HD A, Imp. LOF 74722/ (Victor de la Dynastie Danner, LOF 63995/8550-F swA - Bimbo, LOF 66950/11330-F gefl.)  
M: Nicol-A Dell ' Alto Feudo, ROI 13/138820-I gefl. (Ghandal de la Benjamine, LOF 74116/-F - Divine Idylle des Habits Rouge, ROI 12/88843-I)

129964Ü Massimo-A, R, gefl. 380260041375278 **Import ROI 16/78826**

---

**Margenis**

Ausra Baksyte-Ceciotiene, LIT 37-37 Panevezys

06.12.2015

- V: Roy von Björndal, VDH/DDC 124482 gefl. PLCh, HUS,DNA (Herero vom Schloß Laupheim, VDH/DDC 121048 swA VDHES10,CS10,VDHES11,DCh,VDHCh - Nora von Björndal, VDH/DDC 120066 gefl. DJCh)  
M: Desiree Margenis, LSVK 1297/13-LT s (Kuba vom Albuch, VDH/DDC 121998 swA DJCh,LCh,DCh,VDHCh, HUS nicht nachgewiesen - Savanna Perasperaadastra, LSVK 1205/11-LT gefl., Imp.: SHSB 680733)

129965Ü Frida, H, s 900182000827776 **Import LSVK DD1379/16**

---

**Casa di Amici**

Edyta Brzozowska, PL 66-433 Lubiszyn

12.09.2015

V: Urquell Cevalob, VDH/DDC 126413Ü bl BS13,DCh,VDHCh,CS14,VDHES  
Int.Ch,GW,WS,CZCh, Import CMKU/ND20455/11, HUS, DNA (Mikangelo-Banga dell  
Plassa, RKF 2058745-Rus bl - Rachel Cevalob, CMKU 19378/08/11-CZ bl)

M: Hajma-D Jag-Sza, PKR 110440-PL bl (Ferrari des Terres de la Rairie, PKR II-104091-PL sbl,  
Import LOF 71959/0-F - Jumaana vom Römersee, VDH/DDC 123182 bl)

129966Ü Bali, H, bl

616093900178138

**Import PKR.II-123727****Goldbergsee, vom**

Norbert Ritter, D 34323 Malsfeld-Mosheim

21.01.2017

V: Gentleman Singularis, KyDD DW6217 swA (Giovanni von Blue Ground, KyDD BQ4868 gefl. -  
A-Black-Pearl Singularis, KyDD DW4634 s)

M: Finya vom Goldbergsee, VDH/DDC 124943 gefl. (Dustin vom Albrauf, VDH/DDC 118670  
gefl. - Addison vom Altmühltal, VDH/DDC 122643 gefl.)

129967 Keoma, R, gefl. 276098106371309

129968 Kaira, H, swA 276098106373303

129969 Kantana, H, swA 276098106267059

129970 Keelay, H, swA 276098106372218

129971 Key to my Heart, H, gefl. 276098106377892

**Quetzer Waldeck, vom**

Annegret Urban, D 32469 Petershagen

23.01.2017

V: Vin-Valentino el Sortilegio, VDH/DDC 128038 swA, DNA,HUS (Ortez vom Schloß Laupheim,  
VDH/DDC 125979 swA DJCh,CS14, HUS,DNA - Olinja el Sortilegio, VDH/DDC 124932 gefl.,  
HUS)

M: Dacia vom Quetzer Waldeck, VDH/DDC 127772 gefl. VDHEJS,DJCh,VDHJCh, DNA,HUS  
Okt 17,DCM 0 (Akari von Schaumburg-Lippe, VDH/DDC 124120 swA (blaufaktoriell),  
HUS,DNA - Basima vom Quetzer Waldeck, VDH/DDC 122650 gefl. (blaufaktoriell),  
HUS,DNA)

129972 Faro, R, swA 276098106409890

129973 Fedder, R, gefl. 276098106417080

129974 Filou, R, swA 276098106410761

129975 Flash, R, grau 276098106413259

129976 Floyd, R, swA (Mantel) 276098106409726

129977 Follow me easy, H, swA 276098106408247

**La beauté unique**

Christiane Recht, D 58791 Werdohl

01.02.2017

V: You are not alone-F del Piccolo Jigo, ROI 14/42361-I g WJS,ICCh,EuDDCS,SIA-Ch VDHES16,  
17,BS,Int.Ch,CS17, DNA (Diplomatic's Umberto di Visconti, DKK 12271/01-DK g Int.Ch,NCh,  
DKCh,SCh,, Import SKK S33283/2001 HD-A - Shalom-F Del Piccolo Jigo, ROI 10/132400-I,g)

M: Be von Steinbergen, VDH/DDC 126640 gestr. DJCh,VDHJCh,EuDDCS, HUS,DNA (Clinton  
vum Rotscheid, LOL C/147/05-L g LCh,BS07,EuDDCSg,VDHJCh,CJSg DJCh,DCh,Int.Ch,  
VDHCh - Evita La Esperanza, VDH/DDC 123082 gestr. DJCh,VDHJCh,DCh,VDHCh,  
HUS,DNA)

129978 Galan, R, gestr. 941000019758934

129979 Gilmore, R, gestr. 941000019758988

129980 Grand-Roy, R, g 941000019758952

129981 Gloria, H, gestr. 941000019758940

129982 Grace, H, gestr. 941000019758922

129983 Greta-Charlotte, H, g 941000019758990

**Bischofsbäumen, von den**

Cornelia und Tina Bäuscher, D 65439 Wicker

09.02.2017

V: Asaf Avidan vom Druidenpfad, VDH/DDC 126772 gefl. VDHEJS,VDHJCh,DJCh,DCh,VDHCh,LCh, HUS,DNA (Quentchen Glück von der Burg Diana, VDH/DDC 122774 gefl. BJS10,DCh,VDHCh,BS,CS12,CS13,LCh,Int.Ch,CS14, HUS,DNA - Purple Heart Super Star, VDH/DDC 120911 swA)

M: Komtessa Kathleen v. Rosherta, VDH/DDC 126023Ü s, Import NHSB 2825199 HUS (Excalibur von der Hessen Villa, VDH/DDC 121472 gefl. - Sunshine Siosa v. Rosherta, NHSB 2709700-NL gefl., HD-A)

129984	Kaikias, R, swA	276098001029807
129985	Kaiserkult, R, swA	276098001028637
129986	Karma, R, swA	276098001014797
129987	Keks, R, swA	276098001028181
129988	Königsson, R, swA	276098001029616
129989	Kara, H, swA	276098001028771
129990	Kathleen, H, swA	276098001029411
129991	Kimberley, H, swA	276098001028476
129992	Kleopatra Frieda, H, swA	276098001018436
129993	Königskind, H, swA	276098001029593

---

**Selketal vom**

Maik Günther, D 06343 Mansfeld

09.02.2017

V: Viktor-Zeus von Anhalt, VDH/DDC 126255 bl, DNA,HUSJan.17,DCM 0 (Sunnyboy von Himmelkron, VDH/DDC 121010 blwA CLJS09,DJCh,VDHJCh,Vet.Ch, DNA geprüfter Elternnachweis, HUS - Rebecca von Anhalt, VDH/DDC 122227 bl, HUS,DNA)

M: Kate-Hera von Tara, VDH/DDC 127956 bl, Abstammung DNA geprüft, HUS Jan.17,DCM 0 (Hermeij du Mont Toise, LOF 74947/9568-F bl, HUS,DNA - Harmony-Bonny von Tara, VDH/DDC 125473 blwA, HUS,DNA)

129994	Apollo, R, bl	276097202560029
129995	Artus, R, bl	276097202560226
129996	Aramis, R, bl	276097202573269
129997	Anubis, R, bl	276097202560719
129998	Abigail, H, blwA	276097202560497
129999	Allegra, H, bl	276097202560265
130000	Aleksandra, H, bl	276097202561199
130001	Angelique, H, bl	276097202571057
130002	Anastasia, H, bl	276097202571849
130003	Aphrodite, H, bl	276097202560140
130004	Aristea, H, blwA	276097202571915
130005	Arabella, H, bl	276097202561287
130006	Athene, H, bl	276097202571823
130007	Aurora, H, bl	276097202572532

---

**Andorf von**

Matthias Drucks, D 49637 Menslage

13.02.2017

- V: Fantastic Blue von Tir Na Nogh, KyDD BJ6163 bl, HUS,DNA (Grande Gremin's Dark Dargo, FIN FI39890/12 s, HUS,DNA - Elderberry's Sky, VDH/DDC 125700 blwA, HUS,DNA)
- M: Alessia vom Hause Rohner, VDH/DDC 128424Ü sbl, Import SHSB 731797 (Hermeij du Mont Toise, LOF 74947/9568-F bl, HUS,DNA - Angel von der Burg Abenberg, VDH/DDC 125878 swAbl, Elternnachweis DNA geprüft)

130008	Cäsar, R, bl	276094500497376
130009	Cuno, R, bl	276094500497377
130010	Caja, H, bl	276094500497383
130011	Cara, H, bl	276094500497379
130012	Charlie, H, bl	276094500497381
130013	Cita, H, bl	276094500497380
130014	Clara, H, bl	276094500497382
130015	Coco, H, sbl	276094500497378

---

**Sortilegio, el**

Claudia Cruz, D 26556 Schweindorf

04.02.2017

- V: Vin-Valentino el Sortilegio, VDH/DDC 128038 swA, DNA,HUS (Ortez vom Schloß Laupheim, VDH/DDC 125979 swA DJCh,CS14, HUS,DNA - Olinja el Sortilegio, VDH/DDC 124932 gefl., HUS)
- M: Tijuana-Negra el Sortilegio, VDH/DDC 127117 swA, DNA,HUS (Puccini vom Polarstern, VDH/DDC 121778 swA, DNA geprüfter Elternnachweis, HUS - Lenita-Bonita el Sortilegio, VDH/DDC 122811 gefl. VDHJCh,DJCh, HUS,DNA)

130016	Ares-Negro, R, swA	276094500086336
130017	Awenito-Ario, R, swA	276094500086243
130018	Azzuro-Amarok, R, swA	276094500085557
130019	Aidana-Arisola, H, swA	945000001790273
130020	Aiva-Arisol, H, swA	945000001790274

---

**Quo Vadis**

Valentina Tober, D 33154 Salzkotten

19.02.2017

- V: Brunetti von Gut Neubourg, VDH/DDC 127751 swA, DNA,HUS (Domingo von der Ochtruper Nachtigall, VDH/DDC 122337 gefl., HUS,DNA - Cara von der Ochtruper Nachtigall, VDH/DDC 121424 swA VDHCh, HUS,DNA)
- M: Yukina Quo Vadis, VDH/DDC 127273 gefl. (Adamo von Cosa Nostra, VDH/DDC 123544 swA (Mantel)(blaufaktoriell), DNA, HUS Feb 17. DCM 0 - Quadriga Quo Vadis, VDH/DDC 121173 gefl. (blaufaktoriell))

130021	Bengal, R, grau	276098106456659
130022	Beautiful Freya, H, grau	276098106462190
130023	Beja, H, swA	276098106469864
130024	Bellis, H, swA	276098106321119
130025	Belinda, H, swA	276098106468598
130026	Benita, H, grau	276098106462440
130027	Bernadette, H, grau	276098106458662
130028	Bewi, H, grau	276098106404294

---

**Nordstern, vom**

Andrea und Pascal Nee, D 26871 Aschendorf

24.02.2017

V: Tonio-Torillo el Sortilegio, VDH/DDC 127114 swA, HUS,DNA (Puccini vom Polarstern, VDH/DDC 121778 swA, DNA geprüfter Elternnachweis, HUS - Lenita-Bonita el Sortilegio, VDH/DDC 122811 gefl. VDHJCh,DJCh, HUS,DNA)

M: Mica vom Nordstern, VDH/DDC 125847 gefl. (Domingo von der Ochtruper Nachtigall, VDH/DDC 122337 gefl., HUS,DNA - Iljana vom Nordstern, VDH/DDC 122124 swA)

130029	Xander Midas, R, grau	276098106326238
130030	Xanthos, R, gefl.	276098106324946
130031	Xava, R, gefl.	276098106324786
130032	Xabi-Bella, H, grau	276098106331753
130033	Xaya-Donna, H, swA	276098106329316
130034	Xenia-Fee, H, gefl.	276098106328166
130035	Xica, H, swA	276098106329350

---

**Magnus Lupus**

Melanie und Maik Hepp, D 67071 Ludwighafen

28.02.2017

V: Habib Ilan v. Jewel's Blue, NHSB 2910602-NL blwA NLCh (Horsebjerg Poker Face Gaga, DKK 8726/09-DK bl WJS - Amazona Azzura v. Jewel's Blue, NHSB 2627146-NL bl)

M: Kleine Lotte von der Lauer, VDH/DDC 128186 blwA DJCh, Abstammung DNA geprüft.HUS (Censor Conrad von Olsland, VDH/DDC 123934 blwA BJS,DJCh,EJS,ES12,15,DCh,ES,ROCh, NLCh,LCh CHCh,GW15,16,ICh,BCh,BS,VDHJ, HUS,DNA - Gutemine von der Lauer, VDH/DDC 124960 blwA,HUS)

130036	Bacardi, R, bl	276098106446517
130037	Big Blue, R, bl	276098106448697
130038	Butkus, R, blwA	276098106449167
130039	Bonnie, H, blwA	276098106451158
130040	Brandy, H, bl	276098106448655
130041	Be Heppy, H, blwA	276098106444377
130042	Bele, H, blwA	276098106451659
130043	Baylie, H, blwA	276098106442782
130044	Blue Moon, H, blwA	276098106450642
130045	Blanca, H, blwA	276098106451098
130046	Biene, H, bl	276098106443422

---

**Kainsbachtal vom**

Monika Sachse, D 64385 Reichelsheim

03.03.2017

V: Reinhold in Flagranti, VDH/DDC 127411 gestr. DJCh,VDHJCh,VDHEJS,DCh,VDHCh,CS16, DNA,HUS Okt 17, DCM 0 (Gabor du Domaine des Hautes Plaines, LOF 73532/9402-F gestr. FCh,LCh,BCh,Int.Ch - Oh La La in Flagranti, VDH/DDC 124820 gestr. CS13, HUS)

M: Haley vom Kainsbachtal, VDH/DDC 126073 g DJCh,VDHJCh,HRCh,ACH,VDHCh,DCh, Int.Ch,HCh, HUS (Zeus von der Horst, VDH/DDC 118816 g DJCh,CS08,DCh,VDHCh VDHES09,BS10,Int.Ch,CS-Vet. - Bora Bora vom Kainsbachtal, VDH/DDC 121292 gestr. DJCh,A,Ch,DCh,VDHCh,HRCh, HUS, DNA)

130047	Ma Fée, H, g	276093400617669
130048	Maja, H, gestr.	276093400617668
130049	Molly, H, g	276093400617670

---

**Klostergarten, vom**

Karin u. Edgar Körner, D 38685 Langelsheim

23.02.2017

V: Faust Vincent von Tir Na Nogh, KyDD BJ6164 sbl, HUS (Grande Gremin's Dark Dargo, FIN FI39890/12 s, HUS,DNA - Elderberry's Sky, VDH/DDC 125700 blwA, HUS,DNA)

M: Ginger vom Klostergarten, VDH/DDC 126752 blwA (Blue Stone Margarejro, VDH/DDC 123343 bl, Import PKR II-98845, HUS - Hummel vom Hambacher Forst, VDH/DDC 122616 blwA, HUS)

130050	Lando, R, bl	945000001640583
130051	Leo, R, bl	945000001640598
130052	Lord William, R, bl	945000001640576
130053	Lui, R, bl	945000001640593
130054	La Rani, H, sbl	945000000424321
130055	Lissy, H, sbl	945000000437741
130056	Lotte, H, sbl	945000000394050
130057	Loreley, H, bl	945000000436477
130058	Leni, H, bl	945000000420498
130059	Lenya, H, bl	945000000399225
130060	Lilly, H, bl	963000000017908

---

**Hallenburg, von der**

Udo Linß, Corinna Willenius, D 98587 Herges-Hallenberg

15.02.2017

V: Famous vom Frankenland, VDH/DDC 122734 bl DJCh,VDHJCh,VDHCh,DCh, DNA,HUS Jan 17,DCM 0 (Jupp von der Wolfshöhle, VDH/DDC 116532 bl DJCh,VDHCh,DCh,CHCh,Vet.ES - Apache Blue vom Frankenland, VDH/DDC 116421 bl Vet.ES,Vet.GW13, Dt.Vet-Ch,Dt.Vet-Ch-VDH)

M: Nabu von der Hallenburg, VDH/DDC 124634 blwA, HUS (Sunnyboy von Himmelkron, VDH/DDC 121010 blwA CLJS09,DJCh,VDHJCh,Vet.Ch, DNA geprüfter Elternnachweis, HUS - Hakima von der Hallenburg, VDH/DDC 118561 bl, HUS)

130061	Umberto Otto, R, bl	945000001491740
130062	Urmel, R, bl	945000001491749

---

**Flagranti, in**

Michael und Susanne Martin, D 48317 Drensteinfurt

02.03.2017

V: Buccaneer-F Del Piccolo Jigo, VDH/DDC 128310Ü g BJS15,DJCh,GJW,VDHJCh, Import ROI 14/173780,DNA,HUS (Woodstock-T dell Piccolo-Jigo, ROI 12/95671-I gestr. It.Ch - Shalom-F Del Piccolo Jigo, ROI 10/132400-I g)

M: Rakete in Flagranti, VDH/DDC 127412 gestr. VDHJCh,VDHEJS,DJCh,DCh,CS16,VDHES (Gabor du Domaine des Hautes Plaines, LOF 73532/9402-F gestr. FCh,LCh,BCh,Int.Ch - Oh La La in Flagranti, VDH/DDC 124820 gestr. CS13, HUS)

130063	Valco, R, gestr.	276097202582513
130064	Valentino, R, g	276097202581497
130065	Verron, R, g	276097202582152
130066	Vincent, R, g	276097202579705
130067	Vinn, R, g	276097202580000
130068	Vlóki, R, gestr.	276097202581340
130069	Voltaire, R, g	276097202579972
130070	Varina, H, g	276097202580091
130071	Vee, H, g	276097202580625
130072	Viva la Vida, H, gestr.	276097202580857

---

**Old Pink House of**

Vito Caiaffa, I 73047 Monteroni di Lecce LE

05.01.2016

- V: Achille-A, ROI 14/153418-I gefl. It.Ch,EuDDCJS,CS17 (Play the Game-N del Nord Ovest, ROI 09/125573-I s - Ursula-A of Old Pink House, ROI 12/31182-I gefl.)  
M: Edita vom Hollenstein, VDH/DDC 126975 swA VDHES, Export ROI 15/169133 (Prince-A of Old Pink House, LOI 10/21357-I gefl. IT.Ch,Int.Ch,PLCh,SlCh,HRCh,ACH - Yosefine vom Hollenstein, VDH/DDC 123399 swA)

130073Ü F-Vulcano-N, R, s

380260070201069

**Import ROI 16/45103****Münchhof, vom**

Heike und Peter Dell, D 67125 Dannstadt

22.02.2017

- V: Hal-Din Du Bois du Chant des Rossignols, VDH/DDC 128231Ü g, Import LOF 75183/-F (Euskadi de la Vallee du Priere, LOF 071143/09155-f g - Edelmirah d'Iskandar, LOF 071154/011923-F gestr.)  
M: Denia vom Münchhof, VDH/DDC 127990 gestr., Abstammung DNA geprüft.HUS (Gino La Esperanza, VDH/DDC 124490 gestr., HUS,DNA - Buena Noche vom Münchhof, VDH/DDC 124346 g, HUS,DNA)

130074	Flavio, R, gestr.	276097202587883
130075	Fahana, H, gestr.	276097202584600
130076	Farah, H, g	276097202588965
130077	Ferinia, H, g	276097202583961
130078	Finja, H, g	276097202586896
130079	Fortuna, H, g	276097202587266

**Drömlingshof vom**

Walter, Norman u.Christin Schütze, D 39649 Gardelegen OT Köckte

06.03.2017

- V: Viktor-Zeus von Anhalt, VDH/DDC 126255 bl, DNA,HUSJan.17,DCM 0 (Sunnyboy von Himmelkron, VDH/DDC 121010 blwA CLJS09,DJCh,VDHJCh,Vet.Ch, DNA geprüfter Elternnachweis, HUS - Rebecca von Anhalt, VDH/DDC 122227 bl, HUS,DNA)  
M: Baroness vom Drömlingshof, VDH/DDC 128059 bl, Abstammung DNA geprüft (Urquell Cevalob, VDH/DDC 126413Ü bl BS13,DCh,VDHCh,CS14,VDHES Int.Ch,GW,WS,CZCh, Import CMKU/ND20455/11, HUS, DNA - Annabelle vom Drömlingshof, VDH/DDC 125302 blwA VDHCh, DNA,HUS Nov 17, DCM 0)

130080	Davinci Thor, R, bl	276098106442296
130081	Diego, R, bl	276098106448180
130082	Dionysos, R, bl	276098106445356
130083	D'Njell, R, bl	276098106439655
130084	Don Camillo, R, bl	276098106444293
130085	Dakota, H, bl	276098106436555
130086	Darla, H, bl	276098106440959
130087	Dijara, H, bl	276098106436120
130088	Djumana, H, bl	276098106442119
130089	Donnatella, H, bl	276098106446358
130090	Druja, H, bl	276098106447275
130091	Dunja, H, bl	276098106445344



**Längendorn vom**

Gesche Suhm, D 78669 Wellendingen

09.03.2017

V: Yasim vom Haus Gerwin, VDH/DDC 123060 g DJCh,VDHJCh,VDHCh,DCh,BS,VDHES, HUS, DNA (Carinho von Bökelmanns Hof, VDH/DDC 111208 g VDHEJS, EuDDCJS05 VDHCh,DCh,BS04,DVet.Ch,DVet.Ch-VDH - Joy vom Dünner Land, VDH/DDC 117089 gestr. VDHEJS06,CJS,DJCh,VDHES VDHJCh,VDHCh, DCh)

M: Belle vom Längendorn, VDH/DDC 124661 gestr., HUS,DNA (Lucius de Cane Nobile, VDH/DDC 119159 gestr. DJCh,BS08,DCh,VDHCh EuDDCS09 CS09,WS09,BS09,Int.Ch, CS10,BS11, HUS,DNA - Fenja von Zillion, VDH/DDC 119927 gestr. DJCh,DCh,VDHCh, Vet.Ch,VDH-Vet.Ch, Import LOSH 0991638 Täto BHLMKV)

130092	Franz Ferdinand, R, g	276098001046103
130093	Fürst Hannibal, R, gestr.	276098001047744
130094	Faya, H, g	276098001047712
130095	Fienchen, H, g	276098001046781
130096	Flocke, H, g	276098001046658
130097	Florence, H, g	276098001049520

---

**Schlehhecke, von der**

Doris Zevens, D 47551 Bedburg-Hau

10.03.2017

V: Grande Gremin's Dark Dargo, FIN FI39890/12 s, HUS,DNA (Valinor-Cheshire's For the Ride, AKC WS20213713 s Am.Ch, WT:19.11.2006 - Nolanas Isaevskogo Podvorya, FIN FI20960/10 bl)

M: Zeta Jones von der Schlehhecke, VDH/DDC 124894 blwA NLCh,VDHES,VDHCh,Int.Ch, HUS, DNA (Elderberry's Little Foot, VDH/DDC 120099 blwA BJS,DJCh,VDHES,NLCh,LCh, BS VDHCh,DCh,Int.Ch,VDHES,CS, HUS,DNA - Nusch von der Schlehhecke, VDH/DDC 117176 blwA)

130098	Jabadabado, R, sbl	276090010808440
130099	James, R, blwA	276090010809715
130100	Jasper, R, blwA	276093400512627
130101	Jana-Thora, H, swAbl	276090010809714
130102	J'Kato, H, blwA	276090010808541
130103	Jovita-Blue, H, blwA	276090010809573
130104	Jule, H, swAbl	276090010809572
130105	Jutta, H, blwA	276090010809571

---

**Cosa Nostra von**

Claudia Klaumann-Mölleken, D 52445 Titz

11.03.2017

V: Faust Vincent von Tir Na Nogh, KyDD BJ6164 sbl, HUS (Grande Gremin's Dark Dargo, FIN FI39890/12 s, HUS,DNA - Elderberry's Sky, VDH/DDC 125700 blwA, HUS,DNA)

M: Olga altera Pars, VDH/DDC 127765 blwA, Abstammung DNA geprüft.HUS (Free Fighter v. Jewel's Blue, NHSB 2799124-NL bl NLCh, DNA - Nova-Lee vom Mitterhof, VDH/DDC 124458 blwA, DNA,HUS Jan.17,DCM 0)

130106	Calle, R, bl	276097202562757
130107	Chester, R, blwA	276097202575530
130108	Codi, R, blwA	276097202563195
130109	Conrad, R, blwA	276097202561417
130110	Calea, H, sbl	276097202561822
130111	Callista, H, swAbl	276097202561324
130112	Camilla, H, swAbl	276097202563172
130113	Cantana, H, swAbl	276097202577238
130114	Chanel, H, swAbl	276097202566473
130115	Cora Lee, H, sbl	276097202570883

---

**Garten Harlekin vom**

Doris Bauhuis, D 47626 Kevelaer-Winnekenonk

17.03.2017

V: Brunetti von Gut Neubourg, VDH/DDC 127751 swA, DNA,HUS (Domingo von der Ochtruper Nachtigall, VDH/DDC 122337 gefl., HUS,DNA - Cara von der Ochtruper Nachtigall, VDH/DDC 121424 swA VDHCh, HUS,DNA)

M: Cleopatra von Tir Na Nogh, VDH/DDC 125624 gefl., DNA,HUS (Fangor-A Del Castello Delle Roche, VDH/DDC 125626 gefl. DJCh, Import ROI 11/52406 - Bea von Tir Na Nogh, VDH/DDC 124030 gefl.)

130116	Caesar, R, grau	276093400657135
130117	Calimero, R, gefl.	276098106425086
130118	Caruso, R, swA	276093400657133
130119	Charlie Brown, R, swA	276093400657132
130120	Chester, R, swA	276093400657131
130121	Clarence, R, swA	276093400657138
130122	Clouseau, R, swA	276093400657137
130123	Carla, H, swA	276093400657136
130124	Carlotta, H, gefl.	276093400657140

---

**Albtrauf, vom** Tanja Wolfinger, Ingrid und Rudolf Wolfinger, D 72813 St.- Johann

13.03.2017

V: Adagio el Santhynor, MET. Dog 144/14-H gefl. (Lewelt Falco, MET.Dog 1524/11-H - Dinastiya Leksa Zhdislava, MET.Dog 1951/M/12-H gefl.)

M: Jakuma vom Albtrauf, VDH/DDC 126065 swA, HUS,DNA (Herero vom Schloß Laupheim, VDH/DDC 121048 swA VDHES10,CS10,VDHES11,DCh,VDHCh - Galinah vom Albtrauf, VDH/DDC 122411 swA CJS10,DJCh.VDHJCh, HUS,DNA)

130125	Maleo, R, gefl.	276094500424544
130126	Maximus, R, swA	276094500424545
130127	Mylo, R, swA	276094500424546
130128	Maliah, H, swA	276094500424547
130129	Mohema, H, swA	276094500424548

---

**Kühlen Grunde, vom**

Hela Jark, D 31553 Neustadt

15.03.2017

V: Naboo vom Neste-Bracken, VDH/DDC 124510 gefl. BH,UP1,DCh,VDHCh,UP2,UP3,FP1,FP2, HUS (Ups vom Kühlen Grunde, VDH/DDC 111808 gefl. - Kira vom Neste-Bracken, VDH/DDC 119235 swA, HUS)

M: Historia vom Kühlen Grunde, VDH/DDC 128076 swA, Abstammung DNA geprüft.HUS (Black Beauty´s Onassis, VDH/DDC 123319 swA DJCh, DNA,HUS Aug 17, DCM 0 - Hedwig von der Ochtruper Nachtigall, VDH/DDC 124695 gefl., HUS,DNA)

130130	Kallis, R, gefl.	276098009157021
130131	Kebold, R, swA	276098009154372
130132	Kendrik, R, grau	276098009159541
130133	Klabautermann, R, gefl.	276098009150025
130134	Knirps, R, gefl.	276098009151781
130135	Kodiak, R, swA	276098009159052
130136	Kumulus, R, swA	276098009159732
130137	Kara-Mia, H, grau	276098009158449
130138	Kissmeralda, H, gefl.	276098009151546
130139	Kiona, H, swA	276098009157006
130140	Klivia, H, swA	276098009151704
130141	Küsschen, H, swA	276098009158316

---

**Kühlen Grunde, vom**

Hela Jark, D 31553 Neustadt

16.03.2017

V: Amazonit de Royal Topaz, VDH/DDC 127940 swA (gelbfaktoriell), Abstammung DNA geprüft. HUS (Jxabu Ben Sarrass, VDH/DDC 126418Ü swA (Mantel), Import LOSH 1111388, HUS Feb 17, DCM 0,DNA - Altóparti Gilda, VDH/DDC 126998Ü gefl., Import MET.Dog 1428/10, HUS,DNA)

M: Hedwig von der Ochtruper Nachtigall, VDH/DDC 124695 gefl., HUS,DNA (Arrigo vom Greetsieler Tief, VDH/DDC 116820 swA VDHJCh,DJCh,DCh,VDHCh,DDC-Vet.Ch, DNA - Amalia von der Ochtruper Nachtigall, VDH/DDC 118804 gefl. (blaufaktoriell) VDHCh,NLCh,DCh)

130142	Larsen, R, swA	276098009154723
130143	Lausbub, R, swA	276098009156351
130144	Liebling, R, swA	276098009156598
130145	Löwenherz, R, gefl.	276098009155563
130146	Lord-Lincoln, R, gefl.	276098009157444
130147	Lillja, H, gefl.	276098009156700
130148	Lina-Lorena, H, swA	276098009156504

---

**Heribama**

H.J.F. Meulendijks, NL 5754 PR Deurne

22.01.2016

V: Eyume v.'t Brökske, NHSB 2900385-NL s, DNA,HUS Jul 17, DCM 0 (Cantano vom Goldbergsee, VDH/DDC 116985 gefl. VDHCh,DCh - Homera del Casco Viejo, NHSB 2766392-NL s, Imp. LOE 1875210)

M: Heribama Pleun, NHSB 2953017-NL gefl. (Adamo von Cosa Nostra, VDH/DDC 123544 swA (Mantel)(blaufaktoriell), DNA, HUS Feb 17. DCM 0 - Akira von Aspectus, VDH/DDC 125371 gefl.)

130149Ü	Uzima, H, gefl.	528140000641478	<b>Import NHSB 3031054</b>
---------	-----------------	-----------------	----------------------------

---

**Bischofsbäumen, von den**

Cornelia und Tina Bäuscher, D 65439 Wicker

29.03.2017

V: Quentchen Glück von der Burg Diana, VDH/DDC 122774 gefl. BJS10,DCh,VDHCh,BS,CS12, CS13,LCh,Int.Ch,CS14, HUS,DNA (Majuboni von der Burg Diana, VDH/DDC 118576 swA DJCh,DCh,BS09 - Lion's heart Sequoia von der Burg Diana, VDH/DDC 117108 gefl. VDHEJS06,DJCh,VDHCh,Dch,CS06)

M: Minou Liberté, VDH/DDC 124150 swA (Frodo von Auryn, VDH/DDC 119549 swA - Ylang Yvette Liberté, VDH/DDC 116079 gefl.)

130150	Largo, R, grau	276098001028915
130151	Landgraf, R, swA	276098001018107
130152	Leonardo, R, gefl.	276098001018924
130153	Laura, H, gefl.	276098001028004
130154	Lia, H, swA	276098001028660
130155	Liberte, H, s	276098001019593
130156	Lilli, H, grau	276098001029955
130157	Lissy, H, s	276098001029375
130158	Luna Cinderella, H, gefl.	276098001018353

---

**Cane Nobile, de**

Gerhard Rau, D 89079 Ulm-Einsingen

23.03.2017

V: Dojan von der Burg Thann, VDH/DDC 125829 g, HUS,DNA (Yasim vom Haus Gerwin, VDH/DDC 123060 g DJCh,VDHJCh,VDHCh,DCh,BS,VDHES, HUS, DNA - Brisca von der Burg Thann, VDH/DDC 121166 gestr. Vet.Ch, HUS,DNA)

M: Rahiba Maracana de Cane Nobile, VDH/DDC 127964 g CJS,BJS,EuDDCS,CS16,DCh, Abstammung DNA geprüft. (Gabor du Domaine des Hautes Plaines, LOF 73532/9402-F gestr. FCh,LCh,BCh,Int.Ch - Ophelie de Cane Nobile, VDH/DDC 124010 g CJS,EuDDCJS,BJS,DJCh,DCh,VDHCh,BS,HUS)

130159	Sandokan, R, g	276090010810859
130160	Seiko, R, g	276090010810951
130161	Schirin, H, g	276090010810953
130162	Shania, H, g	276090010810960

---

**Hesselbergblick vom**

Inge Sauer, D 91717 Wassertrüdingen

29.03.2017

V: Quilano vom Schloß Laupheim, VDH/DDC 127611 swA DCh, DNA,HUS Nov 17,DCM 0 (McLaren Claudia Bohemica, CMKU 20605/12-CZ s DJCh,VDHJCh,BS13,CS13 VDHES, DCh,VDHCh - Nacoma vom Schloß Laupheim, VDH/DDC 124272 swA, HUS)

M: Alisha of Austria Great Stars, VDH/DDC 126470Ü gefl., Import MET.Dog 2359/13, HUS Jan.18.DCM 2 (Oregon-A dei Monti del Keraton, MET.Dog 1374/H/10-H gefl. - Mon'amour of Austria Great Stars, MET.Dog 1399/10-H gefl.)

130163	Alisha's Alessio, R, swA	276098800008675
130164	Alisha's Artus, R, gefl.	276098800008677
130165	Alisha's Athelas, R, gefl.	276098800008678
130166	Alisha's Loreen für Martin, H, swA	276098800008676

---

**altera Pars**

Margret Claas, D 49624 Lönigen

25.03.2017

V: Centurio Whitestar Del Toro, VDH/DDC 126893 gefl., DNA, HUS Jan.2017 DCM 0 (Gregory vom Alztal, VDH/DDC 118783 gefl. (blaufaktoriell) DJCh,VDHJCh,DCh,VDHCh, HUS - Bo von Adamantium, VDH/DDC 121605 swA (Mantel))

M: Kiss me Kate altera Pars, VDH/DDC 126297 swA, DNA,HUS Jan.17,DCM 0 (Carlos von der Nürburg, VDH/DDC 117386 swA (blaufaktoriell) Vet.Ch, HUS - Gombarda altera Pars, VDH/DDC 123341 gefl., HUS)

130167	Quattro-Apollo, R, swA (Mantel)	276095610160901
130168	Queen-Amy, H, grau	276095610164067
130169	Quinta, H, swA	276095610163367
130170	Quirina, H, swA	276095610160204

---

**Irschener Winkel vom**

Ruth Stolzewski, D 83233 Bernau am Chiemsee

08.04.2017

V: Brendan von Tir Na Nog, VDH/DDC 124025 swA, DNA,HUS Mrz 18, DCM 0 (Kandalf von der Schlehhecke, VDH/DDC 115092 gefl. NLCh,VDHCh,DCh - Birne von Adamantium, VDH/DDC 121602 swA)

M: Jättiläisen Gaia, VDH/DDC 129088Ü grau, IMPORT FI30677/14 (Jättiläisen Vipunen, FIN 56911/08 swA - Jättiläisen Bouvardia Albiflora, FIN FI29757/12 gefl.)

130171	Aaron, R, grau	276095610268451
130172	Aatami, R, gefl.	276095610283812
130173	Aatos, R, swA (Mantel)	276095610282587
130174	Aku, R, swA (Platten)	276095610284023
130175	Alvar, R, gefl.	276095610281938
130176	Antero, R, grau	276095610235272
130177	Anton, R, gefl.	276095610271310
130178	Armas, R, swA (Mantel)	276095610274933
130179	Aija, H, swA	276095610284280
130180	Alannah, H, swA	276095610282594
130181	Alma, H, gefl.	276095610284111
130182	Amanda, H, swA (Mantel)	276095610284656
130183	Aurora, H, swA (Mantel)	276095610284260

---

**Glane, von der**

Diane und Frank Skiba, D 48529 Nordhorn

16.04.2017

V: Banditto vom Stolzen-Hain, VDH/DDC 127637 swA DJCh,VDHJCh,GJW,DCh, DNA,HUS Jun 17,DCM 0 (Ed vom Vogtlandeck, VDH/DDC 124680 gefl. BH,DJCh,DCh,VDHCh,GW15, HUS,DNA - Alpha - F von Schaumburg-Lippe, VDH/DDC 124123 swA (blaufaktoriell) DCh,ES,VDHCh, HUS,DNA)

M: Blümchen von Gut Neubourg, VDH/DDC 127758 gefl., DNA,HUS Feb 17. DCM 0 (Domingo von der Ochtruper Nachtigall, VDH/DDC 122337 gefl., HUS,DNA - Cara von der Ochtruper Nachtigall, VDH/DDC 121424 swA VDHCh, HUS,DNA)

130184	Berni, R, swA	276094501102760
--------	---------------	-----------------

---

**Del Toro**

Natalie u. Marc Weinforth, D 47906 Kempen

18.04.2017

V: Belushi von der Wüsten Meute, VDH/DDC 124153 swA, HUS (Baron Münchhausen von der Hessen Villa, VDH/DDC 119041 swA - Betty Lou von der Ochtruper Nachtigall, VDH/DDC 120781 gefl., HUS,DNA)

M: Chili Palma Del Toro, VDH/DDC 126899 gefl. (gelbfaktoriell), HUS,DNA (Gregory vom Alztal, VDH/DDC 118783 gefl. (blaufaktoriell) DJCh,VDHJCh,DCh,VDHCh, HUS - Bo von Adamantium, VDH/DDC 121605 swA (Mantel))

130185	Fanches, R, gefl.	276098106393592
130186	Faro, R, swA	276098106391940
130187	Fernando, R, swA	276098106392115
130188	Fuentes, R, gefl.	276098106390023
130189	Filou, H, swA	276098106394447
130190	Finja, H, swA	276098106393742

---

**Alt-Sternberg von**

Nicola Berg, D 47475 Kamp-Lintfort

21.04.2017

V: Famous vom Frankenland, VDH/DDC 122734 bl DJCh,VDHJCh,VDHCh,DCh, DNA,HUS Jan 17,DCM 0 (Jupp von der Wolfshöhle, VDH/DDC 116532 bl DJCh,VDHCh,DCh,CHCh,Vet.ES - Apache Blue vom Frankenland, VDH/DDC 116421 bl Vet.ES,Vet.GW13, Dt.Vet-Ch,Dt.Vet-Ch-VDH)

M: Bohemian Rhapsody von Alt-Sternberg, KyDD BN6469 bl, DNA,HUS Jan 17, DCM 0 (Elderberry's Sherlock Holmes, VDH/DDC 125695 bl DJCh,VDHJCh,EJS,DDC-,VDH-,NL-Int-,LCh,BS, HUS,DNA - Elderberry's No Limits, VDH/DDC 122579 blwA)

130191	Carlos, R, bl	276098106425588
130192	Cashmere, R, blwA	276098106433477
130193	Casimir, R, blwA	276098106433006
130194	Cayetano, R, blwA	276098106428459
130195	Cosimo, R, blwA	276098106432348
130196	Crumble, R, bl	276098106431644
130197	Catching Fire, H, bl	276098106425210
130198	Colour of Magic, H, bl	276098106429961
130199	Crazy Daisy, H, blwA	276098106429589
130200	Crazy Little Thing, H, bl	276098106426602

---

**Steinbergen von**

Britta Feldhusen-Meinke, D 47589 Udem

02.04.2017

V: Eray Nuo Grazuciu, VDH/DDC 126025Ü gestr., Import LSVK 1256/12, HUS,DNA (Leit Motiv de Ayalga, PKR 96913-PL gestr. Int.Ch,PLCh,HCh, Import LOE 1699839 - Aksenija Nuo Grazuciu, LSVK 1113/09-LT gestr.)

M: Amy von Steinbergen, VDH/DDC 125633 g CJS,DJCh,VDHJCh,VDHES, HUS,DNA (Zeus von der Horst, VDH/DDC 118816 g DJCh,CS08,DCh,VDHCh VDHES09,BS10,Int.Ch,CS-Vet. - Evita La Esperanza, VDH/DDC 123082 gestr. DJCh,VDHJCh,DCh,VDHCh, HUS,DNA)

130201	Earl, R, gestr.	276098106428632
130202	Edico, R, gestr.	276098106424003
130203	El-Bandito, R, gestr.	276098106428700
130204	Elmo, R, gestr.	276098106425995
130205	Ely, R, gestr.	276098106433073
130206	Enox, R, gestr.	276098106425953
130207	Eragon, R, gestr.	276098106426538
130208	Eray-Junior, R, gestr.	276098106426403
130209	Ebony, H, gestr.	276098106431369
130210	Elvita, H, gestr.	276098106430453
130211	Everest, H, gestr.	276098106430495

---

**Wimaria, von**

Jens Knabe, D 99423 Weimar

14.04.2017

V: Artos vom Schloß Ettersburg, VDH/DDC 124649 swA DJCh,CJS, DNA, HUS Mai 17, DCM 0 (Dustin vom Albtrauf, VDH/DDC 118670 gefl. - Brenda vom Eschenberg, VDH/DDC 119560 swA)

M: Iduna von der Kieselbachquelle, VDH/DDC 125411 gefl., HUS,DNA (Ingram Claudia Bohemica, NHSB 2725467-NL gefl. EuDDCSg09, Import von CMKU 19080/08 - Gina vom Schwarzenborn, VDH/DDC 121074 swA, HUS)

130212	Nash, R, swA	945000001526254
130213	Nero, R, grau	945000001491756
130214	Normen, R, swA	945000001490449
130215	Nox, R, swA	945000001520663
130216	Noumeha, H, swA	945000001521813
130217	Navajo, H, gefl.	945000001515907

---

**Wimaria, von**

Jens Knabe, D 99423 Weimar

19.04.2017

V: Artos vom Schloß Ettersburg, VDH/DDC 124649 swA DJCh,CJS, DNA, HUS Mai 17, DCM 0 (Dustin vom Albtrauf, VDH/DDC 118670 gefl. - Brenda vom Eschenberg, VDH/DDC 119560 swA)

M: Omana vom Schloß Laupheim, VDH/DDC 125980 swA BJS,DJCh,VDHJCh,CS14,BS14 DCh,VDHCh,CS15, HUS,DNA (Cube vom Schloß Laupheim, VDH/DDC 116784 swA (gelbfaktoriell) CS,BS,DCh,VDHCh, HUS - Elfi vom Schafgarten, VDH/DDC 121701 swA, HUS,DNA)

130218	Omar, R, swA	945000001490880
130219	Orson, R, swA	945000001526379
130220	Oana, H, swA	945000001521978
130221	Ohara, H, swA	945000001526180
130222	Oxana, H, swA	945000001490233

---

**Silbernen Erzgebirge vom  
Kleinhartmannsdor**

Andreas Klotz, D 09575 Eppendorf OT

10.04.2017

V: Kiss von Jolene's Silhouet, NHSB 2723381-NL gefl. (gelbfaktoriell) DJCh,VDHJCh,DCh, VDHCh,LCh,NLCh, HUS,DNA (Nabor vom Schloß Nordkirchen, VDH/DDC 115522 gefl. DJCh,VDHCh - Idol von Jolene's Silhouet, NHSB 2514140-NL gefl.)

M: Flower-Power vom Hollenstein, VDH/DDC 127522 swA, Abstammung DNA geprüft,HUS (Angelo vom Hollenstein, VDH/DDC 124534 swA DCh,VDHCh, HUS,DNA - Zambuca vom Hollenstein, VDH/DDC 123519 swA, HUS,DNA)

130223	Amaretto, R, swA	276098800034588
130224	August, R, grau	276098800034587
130225	Adele, H, gefl.	276098800034586
130226	Antje, H, grau	276098800034582
130227	Amber Queen, H, grau	276098800034581
130228	April Opera, H, gefl.	276098800034585
130229	Augustine, H, grau	276098800034583
130230	Aurelia, H, gefl.	276098800034584

---

**Adamantium von**

Melanie und Sven Albrecht, D 46325 Borken

21.04.2017

V: Fargan von Adamantium, VDH/DDC 124995 swA (Mantel), DNA (Gwentin-Tarantino vom Meißner Land, VDH/DDC 122140 gefl. VDHJES10,BS10,PLCh,DJCh,BS11 - V-Power Omega, VDH/DDC 118862 swA (Mantel) CJS07,NLCh,Vet.ES,Vet.Ch)

M: Guyana von Adamantium, VDH/DDC 125382 gefl. DJCh, DNA,HUS Feb 18. DCM 0, (Ding Dong des Terres de la Rairie, LOF 69519/9003-F swA - Bionic von Adamantium, VDH/DDC 121604 gefl. DJCh,CJS09)

130231	Quantum, R, swA	900096000146163
130232	Quasi, R, grau	953000010231638
130233	Quattro, R, gefl.	953000010231617
130234	Quito, R, grau	953000010231619
130235	Quana, H, grau	900096000146182
130236	Queen Bellatrix, H, grau	900096000146239
130237	Quintessa Charlotta, H, swA (Platten)	953000010231604
130238	Quirida, H, swA	953000010231611

---

**Fränkischen Schweiz, von der**

Jutta Bauernschmitt, D 91327 Gößweinstein

24.04.2017

V: Eusebiu von Mraque, VDH/DDC 127313ü bl DJCh,VDHES,DCh,VDHCh,CS15,GW15, Import von CMKU/ND 20565/12,HUS,DNA (Sid Cevelob, CMKU 19724/09/11-CZ blwA CZCh, SloCh - Bardotka von Mraque, CMKU 19317/08/10-CZ blwA CZCh,SloCh,ROCh,UKCh, MAZCh)

M: Clarissa von der Bocksleite, VDH/DDC 124529 blwA VDHEJS,DJCh,VDHJCh,CS12,CS13,DCh,VDHCh,GW,VDHES, HUS,DNA,Körzucht. (Jupp von der Wolfshöhle, VDH/DDC 116532 bl DJCh,VDHCh,DCh,CHCh,Vet.ES - Edith Robert's Dog, VDH/DDC 120855 bl DCh,VDHCh, Import von CMKU/ND 18446/06)

130239	Edle Hermine, H, blwA	276094500492021
--------	-----------------------	-----------------

---

**La Esperanza**

Carsten Göring, D 48629 Metelen

11.04.2017

V: Uncletom vom Herstatturm, ÖHZB DD5407-A gestr. ACh, Imp. Loe 2144235 HD-B (Gunther vom Herstatturm, LOE 1967352-E gestr. EuDDCJS,CJS - Liryka Korona Borealis, PKR 107548-PL gestr.)

M: Geneza Corine Bene Te, VDH/DDC 129032ü g, Import PKR. II -117232 Tāto 182U (Figowiec z Kuzni Napoleonskiej, PKR 108012-PL gestr. PLCh,SLCh,HCh,Int.Ch - Frezja Corine Bene Te, PKR 107998-PL g)

130240	Pablo, R, g	276095610206042
130241	Pastore, R, g	276095610203874
130242	Phönix, R, gestr.	276095610205174
130243	Paloma, H, gestr.	276095610202114
130244	Pippa Middleton, H, g	276095610205833

---



**Allertal, vom**

Gudrun Böhmermann, D 28832 Achim

19.04.2017

V: King Dogen-Sport, VDH/DDC 127996Ü g VDHJCh,DJCh,VDHEJS,BJS,CS15 VDHCh,DCh, Int.Ch,LCh,GW,ACh, Import von CMKU/ND 21014/13 (HUS,DNA) (Elvis vom Hause Schleicher, VDH/DDC 118824 gestr. - Hexa Dogen-Sport, CMKU 19613/09/11-CZ g)

M: Chila vom Allertal, VDH/DDC 126982 g (Enno von der Horst, VDH/DDC 123883 g EuDDCJS11,CJS11,BJS11,DJCh,VDHJCh,BS,CS,ES,VDHCh,DCh, HUS,DNA - Imdia vom Allertal, VDH/DDC 118852 g)

130245	Johannes, R, g	94500001615675
130246	Josef, R, g	945000001615674
130247	Jette, H, g	945000001615679
130248	Johanna, H, g	945000001615676
130249	Josephine, H, g	945000001615677
130250	Jule, H, g	945000001615680

---

**Windleite von der**

Mandy Matzak, D 99765 Heringen

21.04.2017

V: Xodin von Wotans Meute, VDH/DDC 124845 blwA, HUS,DNA (Sunnyboy von Himmelkron, VDH/DDC 121010 blwA CLJS09,DJCh,VDHJCh,Vet.Ch, DNA geprüfter Elternnachweis, HUS - Svantje von Wotans Meute, VDH/DDC 119936 blwA)

M: Aurelia von der Windleite, VDH/DDC 125425 blwA, DNA,HUS Okt 17,DCM 0 (Dios vom Napoleonstein, VDH/DDC 120655 blwA - Undis von Wotans Meute, VDH/DDC 121765 blwA)

130251	Dalibor, R, blwA	945000001804713
130252	Der Legolas, R, blwA	945000001804712
130253	Dugur, R, blwA	945000001804718
130254	Daliha, H, blwA	945000001804717
130255	Daphne, H, blwA	945000001804715
130256	Disa, H, blwA	945000001804716
130257	Dornröschen, H, blwA	945000001804714

---

**Schemmann's Hof vom**

Christina u. Ralf Wollny, D 59077 Hamm

30.04.2017

V: Lanzelot von den elf Quellen, KyDD CF6298 sbl (gelbfaktoriell) VDHEJS,CJS,EuDDCJS DJCh,VDHJCh,DCh,VDHCh, DNA,HUS Jan 18, DCM 0 (Avaes Endurial, KyDD AX5502 bl - Balea von den elf Quellen, KyDD CF4120 bl)

M: Soraya vom Römersee, VDH/DDC 127218 swAbl (gelbfaktoriell), HUS,DNA (Ferrari des Terres de la Rairie, PKR II-104091-PL sbl, Import LOF 71959/0-F - Evita von Haus Tiefenbach, VDH/DDC 124827 blwA, HUS)

130258	Baldur, R, swAbl	276098007194201
130259	Black-Diamond, R, swAbl	276098007194127
130260	Bob, R, g	276098007194197
130261	Bruno, R, swAbl	276098007194205
130262	Balea, H, swAbl	276098007194304
130263	Bella Rosa, H, swAbl	276098007194318

---

**Fahner Höhe, von der**

Bernd Hampel, D 99869 Ballstädt

01.05.2017

V: Artos vom Schloß Ettersburg, VDH/DDC 124649 swA DJCh,CJS, DNA, HUS Mai 17, DCM 0 (Dustin vom Albrauf, VDH/DDC 118670 gefl. - Brenda vom Eschenberg, VDH/DDC 119560 swA)

M: Kyrлие Sue von der Kieselbachquelle, VDH/DDC 128182 gefl. DJCh,VDHJCh, Abstammung DNA geprüft.HUS (Ed vom Vogtlandeck, VDH/DDC 124680 gefl. BH,DJCh,DCh,VDHCh,GW15, HUS,DNA - Gina vom Schwarzenborn, VDH/DDC 121074 swA, HUS)

130264	Jam, R, swA	945000001520132
130265	Jester, R, gefl.	945000001526424
130266	Johann, R, swA	945000001490344
130267	Jumper, R, grau	945000001491406
130268	Jaska, H, grau	945000001521414
130269	Jasmina, H, swA	945000001490271
130270	Jule, H, gefl.	945000001521008
130271	June, H, gefl.	945000001490114

---

**La beauté unique**

Christiane Recht, D 58791 Werdohl

29.04.2017

V: You are not alone-F del Piccolo Jigo, ROI 14/42361-I g WJS,ICCh,EuDDCS,SIA-Ch VDHE16,17,BS,Int.Ch,CS17, DNA (Diplomatic's Umberto di Visconti, DKK 12271/01-DK g Int.Ch,NCh,DKCh,SCh,, Import SKK S33283/2001 HD-A - Shalom-F Del Piccolo Jigo, ROI 10/132400-I g)

M: Dita La beauté unique, VDH/DDC 127461 g VDHEJS,DJCh,EuDDCS,DCh,VDHCh, DNA,HUS Jan.17, DCM 0 (Wieland von Wotans Meute, VDH/DDC 123457 gestr., HUS, DNA - Carla La Esperanza, VDH/DDC 121894 g DCh,CS, DNA)

130272	H-Angus, R, g	941000019756074
130273	Henk, R, g	941000019756079
130274	Hannes, R, g	941000019756408
130275	Hilfiger, R, g	941000019756071
130276	Hinnerk, R, g	941000019756078
130277	Houston, R, g	941000019756316
130278	Henna, H, g	941000019756143
130279	Henriette, H, g	941000019756083
130280	Hey Rosa, H, g	941000019756156
130281	Holly Hollywood, H, g	941000019756075
130282	Houstina's Hera, H, g	941000019756113

---

**Knüllgebirge, vom**

Dieter und Michaela Beller, D 34593 Knüllwald

13.05.2017

V: Roy von Björndal, VDH/DDC 124482 gefl. PLCh, HUS,DNA (Herero vom Schloß Laupheim, VDH/DDC 121048 swA VDHES10,CS10,VDHES11,DCh,VDHCh - Nora von Björndal, VDH/DDC 120066 gefl. DJCh)

M: Buccaneer's Great Nevada, VDH/DDC 127649 swA, DNA,HUS (Ortez vom Schloß Laupheim, VDH/DDC 125979 swA DJCh,CS14, HUS,DNA - Walkuere Moloseum, VDH/DDC 126999Ü gefl. DJCh, Import PKR.II-108123, DNA, HUS Feb 17. DCM 0)

130283	Hachiko, R, swA (Mantel)	990000001593128
130284	Hadis, R, swA (Mantel)	990000001593126
130285	Hakito, R, swA (Mantel)	990000001592995
130286	Hank, R, swA	990000001593138
130287	Hermes, R, swA	990000001593127
130288	Hernando, R, swA	990000001592996
130289	Hung-Fu-Panch, R, gefl.	990000001593130
130290	Hetty, H, gefl.	990000001593121
130291	Holly, H, grau	990000001593140
130292	Hope-Harmony, H, gefl.	990000001593136

---

**Ochtruper Nachtigall von der**

Petra u. Marco Biallas, D 31319 Sehnde

07.05.2017

V: Vin-Valentino el Sortilegio, VDH/DDC 128038 swA, DNA,HUS (Ortez vom Schloß Laupheim, VDH/DDC 125979 swA DJCh,CS14, HUS,DNA - Olinja el Sortilegio, VDH/DDC 124932 gefl., HUS)

M: Rubin vom Nordstern, VDH/DDC 127329 gefl., DNA,HUS (Domingo von der Ochtruper Nachtigall, VDH/DDC 122337 gefl., HUS,DNA - Iljana vom Nordstern, VDH/DDC 122124 swA)

130293	Quax, R, s	990000001593884
130294	Quebec, R, grau	990000001593898
130295	Quamar, H, s	990000001593881
130296	Quechua, H, gefl.	990000001593883
130297	Queen-Elizabeth, H, swA (Mantel)	990000001593895
130298	Quiche, H, grau	990000001593894
130299	Quienie, H, grau	990000001593887
130300	Quiet-Girl, H, s	990000001593886
130301	Quimai, H, s	990000001593899
130302	Quitte, H, s	990000001593900

---

**Elderberry's**

Daniela Zevens, D 47665 Sonsbeck

13.05.2017

V: Wrangler v.' t Buitengebeuren, NHSB 1328472-NL bl DCh (Elmar von Sankt Kilian, VDH/DDC 074940 blwA - Gracieela v.' t Buitengebeuren, NHSB 1067372-NL bl)

M: Elderberry's Temptation, VDH/DDC 125759 blwA EJS,DJCh, HUS,DNA (Boarhunters Xiggy, SKK S44908/2007 bl - Elderberry's Miss Marple, VDH/DDC 120704 bl DJCh,DCh,VDHJCh, EJS,ES,V-ES,IntCh WS,LCh,BS,EuDDS,NLCh,BCh, HUS)

130303	Caspar Cruise, R, blwA	276093400657156
130304	Chuck Norris, R, blwA	276093400657157
130305	Cooper Cupido, R, blwA	276093400657158
130306	Candle in the Wind, H, blwA	276093400657159
130307	Charming Charisma, H, blwA	276093400657160

---

**Gaiola Della**

Christa Schmidt, I 80014 Giugliano

02.03.2016

V: McLaren Claudia Bohemica, CMKU 20605/12-CZ s DJCh,VDHJCh,BS13,CS13 VDHES,DCh,VDHCh (Dagon Zoborske luky, SPKP 787-SK swA - Emilly Claudia Bohemica, CMKU 19062/08/09-CZ gefl.)

M: Taormina-A della Gaiola, ROI 12/148667-I gefl. (Hannibal Lecter, LOI 07/078506-I gefl., MET 1586/11 - Olga-N del Nord Ovest, ROI 09/29813-I s)

130308Ü Ventura Napoli-A, H, gefl. 380260042724514 **Import ROI 16/73460**

---

**Sorau von**

Dorota Dobron, PL 68-212 Trzebiel

10.01.2015

V: Roy von Björndal, VDH/DDC 124482 gefl. PLCh, HUS,DNA (Herero vom Schloß Laupheim, VDH/DDC 121048 swA VDHE10,CS10,VDHE11,DCh,VDHCh - Nora von Björndal, VDH/DDC 120066 gefl. DJCh)

M: Niluspartii Xandra, MET.Dog 2287/12-H s (Lewelt Falco, MET.Dog 1524/11-H - Niluspartii Pamina, MET.Dog 1227/10-H)

130309Ü Johanna, H, s 616093900133871 **Import PKR II-120363**

---

**Albuch, vom**

Ingrid Schneider, Hannelore Guhl, D 89555 Steinheim a. Albuch

19.05.2017

V: McLaren Claudia Bohemica, CMKU 20605/12-CZ s DJCh,VDHJCh,BS13,CS13 VDHES,DCh,VDHCh (Dagon Zoborske luky, SPKP 787-SK swA - Emilly Claudia Bohemica, CMKU 19062/08/09-CZ gefl.)

M: Page of Dream vom Albuch, VDH/DDC 126822 gefl. DCh, DNA,HUS (Quentchen Glück von der Burg Diana, VDH/DDC 122774 gefl. BJS10,DCh,VDHCh,BS,CS12,CS13,LCh,Int.Ch,CS14, HUS,DNA - Kimberli vom Albuch, VDH/DDC 122001 swA)

130310	Unikat, R, grau	276098007160859
130311	Uranos, R, swA	276098007160909
130312	Usman, R, gefl.	276098007160823
130313	Uganda, H, swA	276098007160801
130314	Umbra, H, swA	276098007160949
130315	Unita, H, gefl.	276098007160811
130316	Usira, H, gefl.	276098007160817
130317	Utta, H, swA	276098007160851

---

**Burg Ravensberg, von der**

Anke und Manfred Brand, D 33829 Borgholzhausen

13.05.2017

V: Famous vom Frankenland, VDH/DDC 122734 bl DJCh,VDHJCh,VDHCh,DCh, DNA,HUS Jan 17,DCM 0 (Jupp von der Wolfshöhle, VDH/DDC 116532 bl DJCh,VDHCh,DCh,CHCh,Vet.ES - Apache Blue vom Frankenland, VDH/DDC 116421 bl Vet.ES,Vet.GW13, Dt.Vet-Ch,Dt.Vet-Ch-VDH)

M: Heide Witzka von der Lauer, VDH/DDC 125964 bl DJCh, DNA,HUS Jan.17,DCM 0 (Indo Rekener Harlekin, VDH/DDC 123843 bl, Import NHSB 2754568, HUS,DNA - Frankonia von der Lauer, VDH/DDC 123251 bl, HUS)

130318	Deep Blue, R, bl	276093400716279
130319	Der oder Keiner, R, blwA	276093400716280
130320	Donnerschlag, R, bl	276093400716278
130321	Dumbledore, R, bl	276093400716276
130322	Doria, H, bl	276093400716277

---

**Horlofftal vom**

Jutta und Markus Groth, D 61200 Wölfersheim

11.05.2017

V: Generale-F Della Baia Azzurra, LOI 15/96615-I g ES16,FCh, DNA (Filibert des Princess de Cogagne, LOF 72859/9296-F - Carmencita-F Della Baia Azzurra, ROI 11/77775-I g)

M: Yette vom Allertal, VDH/DDC 126526 g DJCh,VDHEJS,CS14,DCh,BS15, HUS,DNA (Tut-Ench-Amun von Haus Tiefenbach, VDH/DDC 121465 gestr. CJS09,EuDDCJS09,WJS09, EuDDCS10 BJS09,VDHES10,LTCh,DCh,Int.Ch, HUS - Lotus vom Allertal, VDH/DDC 119804 g)

130323	Fabio, R, g	945000005139030
130324	Finlay, R, g	945000005144508
130325	Fabienne, H, g	945000005139026
130326	Fay, H, g	945000005139023
130327	Filippa, H, g	945000005139024
130328	Flavia, H, g	945000005139027
130329	Flora, H, g	945000005144509
130330	Franka, H, g	945000005139025

---

**Flagranti, in**

Michael und Susanne Martin, D 48317 Drensteinfurt

27.05.2017

V: Reinhold in Flagranti, VDH/DDC 127411 gestr. DJCh,VDHJCh,VDHEJS,DCh,VDHCh,CS16, DNA,HUS Okt 17, DCM 0 (Gabor du Domaine des Hautes Plaines, LOF 73532/9402-F gestr. FCh,LCh,BCh,Int.Ch - Oh La La in Flagranti, VDH/DDC 124820 gestr. CS13, HUS)

M: Pflaume in Flagranti, VDH/DDC 125357 g, HUS,DNA (Manus Manum Lavat in Flagranti, VDH/DDC 122940 g BJS10,VDHES11,CS11,DJCh,VDHJCh NLCh,LCh,DCh,VDHES12, VDHCh,Int.Ch, HUS - La Le Lu in Flagranti, VDH/DDC 122938 g, HUS)

130331	Werner F, R, g	990000001015156
130332	Wilhelm, R, gestr.	990000001015154
130333	Waltraud, H, gestr.	990000001015144

---

**Best of Roys**

Yu Orlova, RUS 152912 Yaroslavskaya OBL Rybinsk

15.01.2017

V: Stealth Claudia Bohemica, RKF 4740640-RUS gefl., Imp. CMKU 21695/15 (McLaren Claudia Bohemica, CMKU 20605/12-CZ s DJCh,VDHJCh,BS13,CS13 VDHES,DCh,VDHCh - Panamera Claudia Bohemica, CMKU 20836/12/14-CZ gefl.)

M: Best of Roys Himbasolla, RKF 4251027-RUS s (Angelo vom Hollenstein, VDH/DDC 124534 swA DCh,VDHCh, HUS,DNA - Best of Roys Yuncina, RKF 3260820-RUS gefl.)

130334	Ü Tomaso, R, s	981098106414961	<b>Import RKF 4744118</b>
--------	----------------	-----------------	---------------------------

---

**Dachsberg Schmiede von der**  
03.06.2017

Gritt u. Jürgen Trebert, D 64756 Mossautal

V: Colin von Gut Neubourg, VDH/DDC 127759 gefl. DCh, DNA,HUS (Constantin von der Ochtruper Nachtigall, VDH/DDC 121422 swA, HUS,DNA - Dörte von der Ochtruper Nachtigall, VDH/DDC 122342 gefl., HUS,DNA)

M: Alessia von Adhara, VDH/DDC 127420 swA, DNA,HUS (Nilusparti Theodoró, VDH/DDC 125376Ü gefl., Import MET. Dog 1905/11, DNA, HUS - Walissa von Menglada, VDH/DDC 125332 swA, DNA,HUS Feb 17. DCM 0)

130335	Arado, R, swA	276098800036854
130336	Astor, R, swA	276098800036850
130337	Axel, R, gefl.	276098800036853
130338	Anastasia, H, gefl.	276098800036852
130339	Antara, H, s	276098800036849
130340	Antonia, H, gefl.	276098800036847
130341	Ara, H, gefl.	276098800036851

---

**Kroenchen vom**  
03.06.2017

Viola-Beate u. Uwe Schepp, D 57072 Siegen

V: Unisono v.d. Porta Romana, SHSB 716805-CH swA (Baron vom Hause Black Diamond, SHSB 696805-CH s HRCh,MGCh - Allegra Romana v.d.Villa Magnolia vom Zürichsee, SHSB 673024-CH gefl. CHCh,LCh,MCCh,VDHCh,DCh,Int.Ch,Ch-Vet.Ch)

M: Jola del sogno grande, VDH/DDC 126885 gefl. (Isanto vom Schloß Seehof, VDH/DDC 121867 s DCh,VDHCh, HUS,DNA - Elisa del sogno grande, VDH/DDC 121254 gefl., HUS)

130342	Dream of Emil, R, gefl.	276098001032410
130343	Dream of Rusty, R, gefl.	276098001032285
130344	Dream of Sir Francis, R, grau	276098001033346
130345	Dream of Unai, R, swA	276098001036363
130346	Dream of Perisu, H, gefl.	276098001033475
130347	Dream of Prinzessin Sofi, H, gefl.	276098001032851
130348	Dream of Toffifee, H, swA	276098001039875
130349	Dream of Torree, H, swA	276098001033202

---

**Odin, vom**

Susanne Brandenburg, D 41470 Neuss-Schlicherum

07.06.2017

V: Xerberus vom Polarstern, VDH/DDC 126408 swA, DNA,HUS (Royal-Flash vom Polarstern, VDH/DDC 122632 gefl. (blaufaktoriell) DJCh,CJS10,VDHCh,Vet.Ch,Vet.CS,Vet.BS, DNA, HUS Feb 17, DCM 0 - Morgaine vom Polarstern, VDH/DDC 119581 s, Elterntiere DNA geprüft, HUS)

M: Evolet vom Odin, VDH/DDC 128067 gefl., DNA.HUS (Timo-Tabasco vom Odenwald, VDH/DDC 124723 gefl., DNA,HUS Mär 17, DCM 0 - Wall-Purgis von Haus Tiefenbach, VDH/DDC 121884 swA (Platten), DNA,HUS Mrz 18,DCM 0)

130350	Hyronimus GW, R, swA	276095610273930
130351	Hätti, H, swA	276095610274723
130352	Hathor Hazel, H, swA	276095610274400

---

**Andorf von**

Matthias Drucks, D 49637 Menslage

29.05.2017

V: Esyn Z Dahmir v.'t Brökske, NHSB 2900383-NL gefl. NLCh, DNA (Cantano vom Goldbergsee, VDH/DDC 116985 gefl. VDHCh,DCh - Homera del Casco Viejo, NHSB 2766392-NL s, Imp. LOE 1875210)

M: Andra von Andorf, VDH/DDC 128750 s, DNA,HUS Jan.17,DCM 0 (Abbaio Captain Jack, NHSB 2853548-NL gefl. NLCh - Ondra vom Nordstern, VDH/DDC 126309 swA)

130353	Danilo, R, grau	276095610265781
130354	Dario, R, swA	276095610262627
130355	Don Carlos, R, gefl.	276095610262481
130356	Duke, R, gefl.	276095610262858
130357	Daisy, H, s	276095610265776
130358	Dalina, H, swA	276095610263293
130359	Dana, H, gefl.	276095610262531
130360	Delia, H, swA	276095610262145
130361	Diamond Lou, H, gefl.	276095610253951
130362	Dora, H, s	276095610263540
130363	Dorle, H, gefl.	276095610262108
130364	Duffy, H, gefl.	276095610262252

---

**Del Castello Delle Roche**

Alberto Malaguti, I 41034 Finale Emilia

17.04.2016

V: Copper Margenis, ROI 13/40498-I gefl. (Saphir Perasperaadastra, LIT DD/1171/10-Lt s EuDDCJS10,EuDDCS12,LT-LV-EstCh,BaltCh,Vet.Ch, LTCh, Import SHSB 680727 - Imatra Henesi Merlots, LVVD 88710-LT gefl.)

M: Hipepper-N Del Castello Delle Roche, ROI 13/59274-I s (Excalibur von der Hessen Villa, VDH/DDC 121472 gefl. - Europa-N Del Castello Delle Roche, LOI 10/64749-I s)

130365Ü Masai Mara-A, H, gefl. 380260042403944 **Import ROI 16/86894**

---

**Sternenhimmel, vom**

Gabriele Kraus-Silbereisen, D 79400 Kandern

04.06.2017

V: King Dogen-Sport, VDH/DDC 127996Ü g VDHJCh,DJCh,VDHEJS,BJS,CS15 VDHCh,DCh, Int.Ch,LCh,GW,ACH, Import von CMKU/ND 21014/13 (HUS,DNA) (Elvis vom Hause Schleicher, VDH/DDC 118824 gestr. - Hexa Dogen-Sport, CMKU 19613/09/11-CZ g)

M: Karlotta von der Wolfshöhle, VDH/DDC 127240 gestr., HUS,DNA (Genius vom Luttertäl, VDH/DDC 118459 gestr. DJCh,VDHCh,DCh - Holly-Pride vom Sternenhimmel, VDH/DDC 123364 gestr.)

130366 Jack, R, gestr. 276095610251042

---

**Sterzenbach von**

Katja Bitzer, D 32760 Detmold

10.06.2017

V: Buccaneer-F Del Piccolo Jigo, VDH/DDC 128310Ü g BJS15,DJCh,GJW,VDHJCh, Import ROI 14/173780,DNA,HUS (Woodstock-T dell Piccolo-Jigo, ROI 12/95671-I gestr. It.Ch - Shalom-F Del Piccolo Jigo, ROI 10/132400-I g)

M: Deborah von Steinbergen, VDH/DDC 128559 gestr., HUS,DNA (Eray Nuo Grazuciu, VDH/DDC 126025Ü gestr., Import LSVK 1256/12, HUS,DNA - Amy von Steinbergen, VDH/DDC 125633 g CJS,DJCh,VDHJCh,VDHES, HUS,DNA)

130367	Aaron, R, gestr.	276098007192353
130368	Amos, R, gestr.	276098007192378
130369	Arnold, R, gestr.	276098007117959
130370	Arthos, R, gestr.	276098007192362
130371	Askari, R, g	276098007117971
130372	AttiLa, R, gestr.	276098007117956
130373	Azurro, R, gestr.	276098007110261
130374	Aika, H, gestr.	276098007117979
130375	Amana, H, gestr.	276098007110368
130376	Amber, H, gestr.	276098007192385
130377	Amy, H, g	276098007117932
130378	Angel, H, g	276098007117810

---

**Auryn, von**

Helga und Thomas Nitzgen, D 56626 Andernach

13.06.2017

V: Mengan von der Ochtruper Nachtigall, VDH/DDC 128373 blwA, DNA, HUS Feb 17, DCM 0 (Urquell Cevolob, VDH/DDC 126413Ü bl BS13,DCh,VDHCh,CS14,VDHES Int.Ch,GW,WS, CZCh, Import CMKU/ND20455/11, HUS, DNA - Gitana vom Delitzer Berg, VDH/DDC 124057 swAbl BS,DCh,VDHCh,GW13, HUS)

M: Doria von der Schlehhecke, VDH/DDC 127069 bl, DNA,HUS Apr 17, DCM 0 (Elderberry's Quento, VDH/DDC 123479 bl, DNA - Xperience von der Schlehhecke, VDH/DDC 123915 bl, HUS)

130379	Whitney, H, blwA	276098800033698
130380	Whoopy, H, blwA	276098800033697
130381	Wilma, H, bl	276098800033696
130382	Wonderfull Girl, H, blwA	276098800033695

---

**Thor's Reich von**

Thomas Hesse, D 37308 Ershausen

13.06.2017

V: Royal-Flash vom Polarstern, VDH/DDC 122632 gefl. (blaufaktoriell) DJCh,CJS10,VDHCh, Vet.Ch,Vet.CS,Vet.BS, DNA, HUS Feb 17, DCM 0 (Zerberus from Valvasor's Land, SLR ND 001328-SLO gefl. SLOCh,CROCh,ACH,HCh,Int.Ch - Jamila vom Polarstern, VDH/DDC 116688 swA DCh, VDHCh)

M: Ida von der Fahner Höhe, VDH/DDC 128174 swA (Mantel), Abstammung DNA geprüft. (Ed vom Vogtlandeck, VDH/DDC 124680 gefl. BH,DJCh,DCh,VDHCh,GW15, HUS,DNA - Gina Lisa von der Fahner Höhe, VDH/DDC 122462 swA, HUS)

130383	Amboss, R, blwA	276097202612453
130384	Ansgar, R, gefl.	276097202611864
130385	Anton, R, swA	276097202613610
130386	Arthur, R, swA	276097202599390
130387	Asgard, R, gefl.	276097202594458
130388	Alrun, H, swA (Mantel)	276097202609410
130389	Alvara, H, swA (Mantel)	276097202612328
130390	Amelie, H, swA (Mantel)	276097202610348

---



**Shivago, vom**

Christiane Ellinghoven, D 47807 Krefeld

17.06.2017

V: Fandango vom Brüggemann's Hof, VDH/DDC 125185 swA, HUS, DNA (Baron Bubi vom Brüggemann's Hof, VDH/DDC 120241 swA - Norma Jean Canis Canum, VDH/DDC 119984 gefl.)

M: Ibiza vom Shivago, VDH/DDC 128294 gefl., DNA HUS (Abbaio Captain Jack, NHSB 2853548-NL gefl. NLCh - Festina vom Shivago, VDH/DDC 126564 swA, HUS, DNA)

130391	Marty Mc Fly, R, swA (Mantel)	276093400679901
130392	Mein Paule, R, grau	276093400679902
130393	Methusalem alias Michel, R, grau	276093400679903
130394	Murphy, R, gefl.	276093400679904
130395	Mr. Lou, R, gefl.	276093400679905
130396	Malibu, H, gefl.	276093400679906
130397	Maxima, H, swA	276093400679907
130398	Melody, H, gefl.	276093400679908

**Nassauer Land vom**

Carina und Lars Hofmann, D 65520 Bad Camberg

15.06.2017

V: Imhotep-N Del Castello Delle Roche, ROI 15/15197-I s HCh,ROCh,SKCh, Exp.MET.Dog 445/H/15,DNA (Graziano-A del Castello delle Roche, ROI 12/138410-I gefl. ICh,LCh,Int.Ch,ES - Emi-N Del Castello Delle Roche, ROI 10/64748-I s)

M: Daphne von den Borkener Türmen, VDH/DDC 127133 gefl. LCh, DNA,HUS Apr 17,DCM 0 (Carlos von der Nürburg, VDH/DDC 117386 swA (blaufaktoriell) Vet.Ch, HUS - White Melanie Moloseum, VDH/DDC 126275Ü gefl., Import PKR II-108121 HUS,DNA)

130399	Fantastic, R, gefl.	276098106064155
130400	Freiherr Jack, R, gefl.	276098106051660
130401	Fuchur, R, swA	276098106053215
130402	Fürst Dumbledore, R, swA	276098106051108
130403	Furby, R, gefl.	276098106056663
130404	Furio Feanor, R, swA (Mantel)	276098106062167
130405	Finchen, H, gefl.	276098106055428
130406	First Class Gailola, H, gefl.	276098106056856

**Bismarckwäldchen vom**

Judita Kiehl, D 97080 Würzburg

25.06.2017

V: Unity-Blue vom Polarstern, VDH/DDC 124720 blwA VDHJCh,DJCh, DNA HUS (Royal-Flash vom Polarstern, VDH/DDC 122632 gefl. (blaufaktoriell) DJCh,CJS10,VDHCh,Vet.Ch,Vet.CS, Vet.BS, DNA, HUS Feb 17, DCM 0 - Hazel vom Polarstern, VDH/DDC 115181 swA (blaufaktoriell) VDHCh,DCh,IntCh,LCh,CS06)

M: Quality vom Frankenland, VDH/DDC 128135 bl, DNA,HUS Apr 17,DCM 0 (Ice Cube vom Frankenland, VDH/DDC 124834 blwA DJCh,CJS12, HUS,DNA - Bahia von den Gezeiten, VDH/DDC 123734 blwA DJCh,VDHJCh,VDHES,DCh,VDHCh,Int.Ch)

130407	Balduin, R, blwA	276097202533459
130408	Barolo, R, blwA	276097202579852
130409	Belmondo, R, blwA	276097202533383
130410	Bentley, R, blwA	276097202533176
130411	Bonsai, R, blwA	276097202532842
130412	Boston, R, blwA	276097202532568
130413	Bacardi, H, blwA	276097202533039
130414	Bahia-Blue, H, blwA	276097202532137
130415	Benissa, H, blwA	276097202548963
130416	Beyoncé, H, blwA	276097202533128

**Hambacher Forst, vom**  
18.06.2017

Antonia Mütz, D 52382 Niederzier

V: Habib Ilan v. Jewel's Blue, NHSB 2910602-NL blwA NLCh (Horsebjerg Poker Face Gaga, DKK 8726/09-DK bl WJS - Amazona Azzura v. Jewel's Blue, NHSB 2627146-NL bl)

M: Novatis vom Hambacher Forst, VDH/DDC 127034 blwA, DNA,HUS Jan 18, DCM 0 (Orontes von der Kupferhütte, VDH/DDC 121221 blwA DJCh,VDHJCh,DCh,VDHCh, DNA,HUS - Elderberry's Rebecca, VDH/DDC 124582 blwA, HUS)

130417	Umberto, R, bl	276097202565470
130418	Unesto, R, blwA	276097202569493
130419	Uri, R, blwA	276097202566232
130420	Ustinof, R, blwA	276097202570494
130421	Uganda, H, blwA	276097202561456
130422	Ulme-Paula, H, blwA	276097202571120
130423	Urania, H, blwA	276097202565822
130424	Ustina, H, bl	276097202565968

---

**Lutra**

Ursula Düll, D 67663 Kaiserslautern

10.06.2017

V: Ed vom Vogtlandeek, VDH/DDC 124680 gefl. BH,DJCh,DCh,VDHCh,GW15, HUS,DNA (Herero vom Schloß Laupheim, VDH/DDC 121048 swA VDHE10,CS10,VDHE11,DCh,VDHCh - Emmy vom Heidberg, VDH/DDC 117142 gefl. DJCh,BJSg,BH,Vet.Ch)

M: Lutra's Anjoulie, VDH/DDC 127175 swA (Calchas jun. vom keltischen Ringwall, VDH/DDC 122596 gefl. Vet-Ch,GW Vet,VDHVetCh - Octavie de Lasalle von Öttingen-Sötern, VDH/DDC 120070 swA)

130425	Casimir, R, gefl.	276098106324295
130426	Cobold, R, grau	276098106330361
130427	Cully Scarborough, R, gefl.	276098106438724

---

**Borkener Türmen von den**  
21.06.2017

Ute Kramer, D 46348 Raesfeld-Erle

V: Kandalf-Ainer von den Borkener Türmen, VDH/DDC 128897 swA DJCh, DNA,HUS,DCM 0 (Esyn Z Dahmir v.'t Brökske, NHSB 2900383-NL gefl. NLCh, DNA - Fiona von der Ochtruper Nachtigall, VDH/DDC 123406 swA DJCh,DCh, HUS)

M: Ophelia Claudia Bohemica, VDH/DDC 126300Ü gefl., Import 20749A/12 (Jukon Bohemica Hastav, CMKU 19031/07/09-CZ s, HD-A - Cecily Quincy Etc, CMKU 18535/06/09-CZ gefl., CZCh)

130428	Norma Jean-Aine, H, gefl.	276098800007560
130429	Nuri Boo, H, gefl.	276098800007562

---

**Hallenburg, von der** Udo Linß, Corinna Willenius, D 98587 Herges-Hallenberg  
21.06.2017

- V: Julius vom Klostergarten, VDH/DDC 128642 swAbl, DNA,HUS (Adonis z Krainy Otwartych Okiennic, VDH/DDC 124170 bl DCh,VDHCh, Import von PKR II-101693, HUS - Aquarelle iz Doma Tonkih, VDH/DDC 127930Ü sbl, Import RKF 3533418, HUS)
- M: Out of the Dark von der Hallenburg, VDH/DDC 125574 bl, HUS (Sunnyboy von Himmelkron, VDH/DDC 121010 blwA CLJS09,DJCh,VDHJCh,Vet.Ch, DNA geprüfter Elternnachweis, HUS - Lafee von der Hallenburg, VDH/DDC 122130 bl, HUS)

---

130430	Varus, R, bl	276098106507792
130431	Vay Shayan, R, bl	276098106507538
130432	Vito, R, sbl	276098106507518
130433	Vly, R, bl	276098106506720
130434	Vary, H, bl	276098106507119
130435	Velia, H, sbl	276098106506485
130436	Viana, H, bl	276098106505487

---

**Dünner Land, vom** Petra u. Klaus-Ulrich Ebke, D 32257 Bünde  
14.06.2017

- V: Reinhold in Flagranti, VDH/DDC 127411 gestr. DJCh,VDHJCh,VDHEJS,DCh,VDHCh,CS16, DNA,HUS Okt 17, DCM 0 (Gabor du Domaine des Hautes Plaines, LOF 73532/9402-F gestr. FCh,LCh,BCh,Int.Ch - Oh La La in Flagranti, VDH/DDC 124820 gestr. CS13, HUS)
- M: Annette vom Dünner Land, VDH/DDC 123984 g DCh,VDHCh, HUS,DNA (Carinho von Bökelmanns Hof, VDH/DDC 111208 g VDHEJS,EuDDCJS05 VDHCh,DCh,BS04,DVet.Ch, DVet.Ch-VDH - Tamina vom Dünner Land, VDH/DDC 120962 g DJCh)

---

130437	Raik, R, g	945000001662745
130438	Raphael, R, g	945000001792959
130439	Rhydian, R, gestr.	276097202606994
130440	Ronaldo, R, g	945000001792951
130441	Rondo, R, g	945000001662742
130442	Rudolf, R, g	945000001662747
130443	Rabea, H, gestr.	945000001792954
130444	Rahiba Rose, H, gestr.	945000001792957
130445	Ravina, H, gestr.	945000001792952
130446	Ribana, H, gestr.	945000001792955
130447	Romy, H, g	945000001792953
130448	Ronja, H, gestr.	945000001792956
130449	Rosalie, H, g	945000001792958

---

**Kupferhütte, von der**

Ingeborg Brack-Joos, D 33129 Delbrück-Westenholz

25.06.2017

V: Theo von der Kupferhütte, VDH/DDC 128208 bl DJCh,VDHJCh,DCh, DNA,HUS Jan.17,DCM 0 (Elderberry's Sherlock Holmes, VDH/DDC 125695 bl DJCh,VDHJCh,EJS,DDC-,VDH-,NL-Int-,LCh,BS, HUS,DNA - Prada von der Kupferhütte, VDH/DDC 122830 swAbl DJCh,VDHCh, DCh,Vet.Ch,DNA HUS DCM 0)

M: Rauke von der Kupferhütte, VDH/DDC 125353 blwA, DNA,HUS Apr 17,DCM 0 (Orontes von der Kupferhütte, VDH/DDC 121221 blwA DJCh,VDHJCh,DCh,VDHCh, DNA,HUS - Lena-Lisa vom Blauen See, VDH/DDC 118696 blwA, Imp.SHSB 647458, DNA)

130450	Waiko, R, blwA	276098106347576
130451	Warus, R, blwA	276098106253339
130452	Watson, R, blwA	276098106253584
130453	Wotan-Apollo, R, bl	276098106254730
130454	Wulfric, R, blwA	276098106253445
130455	Wijke, H, blwA	276098106254258
130456	Wiwienne, H, blwA	276098106252585
130457	Wolke, H, blwA	276098106254009

---

**Hollenstein, vom**

Dr. Horst Hollensteiner, D 32825 Blomberg

26.06.2017

V: Achille-A, ROI 14/153418-I gefl. It.Ch,EuDDCJS,CS17 (Play the Game-N del Nord Ovest, ROI 09/125573-I s - Ursula-A of Old Pink House, ROI 12/31182-I gefl.)

M: Zurina Vanilliowe Gofry, VDH/DDC 128921Ü s, Import PKR II-121433,DNA,HUS, DCM 0 (Maraschino Modry Efekt, PKR 105969-PL s - Ofra Beautiful Great Dane, PKR II-108793-PL s)

130458	Major, R, swA	276094500134716
130459	Mien, R, swA	276094500134100
130460	Mozart, R, swA	276094500134718
130461	Mae-Happy, H, swA	276094500134719
130462	Martina, H, gefl.	276094500134720
130463	Masha, H, gefl.	276098007211369
130464	Motte, H, gefl.	276094500134713

---

**Schlehhecke, von der**

Doris Zevens, D 47551 Bedburg-Hau

25.06.2017

V: Elderberry's Zet TQ Limited Edition, VDH/DDC 128994 sbl DJCh,VDHJCh,CS17, DNA.HUS (Valinor-Cheshire's For the Ride, AKC WS20213713 s Am.Ch, WT:19.11.2006 - Elderberry's Quispel, VDH/DDC 123482 blwA NLCh, HUS,DNA)

M: Galaxy von der Schlehhecke, VDH/DDC 128313 bl VDHEJS, DNA,HUS (Ice Cube vom Frankenland, VDH/DDC 124834 blwA DJCh,CJS12, HUS,DNA - Zeta Jones von der Schlehhecke, VDH/DDC 124894 blwA NLCh,VDHES,VDHCh,Int.Ch, HUS, DNA)

130465	Kalle, R, bl	945000001040908
130466	Karlchen, R, sbl	945000000987867
130467	Karlson, R, blwA	276090010809711
130468	Khenzo, R, swAbl	276090010809713
130469	Krümel, R, sbl	276090010809712

---

**Frankenland, vom**

Silke Lane, D 97523 Schwanfeld

04.07.2017

V: Kasimir von den Elf Quellen, KyDD CF6288 bl HRCh,DJCh,VDHJCh,ES16,CS,PLCh, HUS, DNA (Noe vom Herstatturm, LOE 2089595-E s - Ava vom Hause Wagner, KyDD N4239 bl)

M: Flower from Tamarin Blue, VDH/DDC 129806Ü sbl, Import HR 11167 ND, DNA (Alfredo from Tamarin Blue, HR 10741-CRO bl - Nikita Margarejro, HR 11092-CRO s)

130470	Ultimo, R, sbl	276093400600468
130471	Unikat, R, bl	276093400600469
130472	Uno, R, swAbl	276093400600470
130473	Ulana, H, swAbl	276093400600669
130474	Unique, H, sbl	276093400600670
130475	Uzuri, H, swAbl	934000011022578

---

**Allertal, vom**

Gudrun Böhmermann, D 28832 Achim

22.06.2017

V: King Dogen-Sport, VDH/DDC 127996Ü g VDHJCh,DJCh,VDHEJS,BJS,CS15 VDHCh,DCh, Int.Ch,LCh,GW,ACh, Import von CMKU/ND 21014/13 (HUS,DNA) (Elvis vom Hause Schleicher, VDH/DDC 118824 gestr. - Hexa Dogen-Sport, CMKU 19613/09/11-CZ g)

M: Danele vom Allertal, VDH/DDC 127530 g, Abstammung DNA geprüft,HUS (Enno von der Horst, VDH/DDC 123883 g EuDDCJS11,CJS11,BJS11,DJCh,VDHJCh,BS,CS,ES,VDHCh, DCh,HUS,DNA - Rabea vom Allertal, VDH/DDC 123528 gestr., HUS,DNA)

130476	Kingo, R, g	945000001615672
130477	Karlotta, H, g	276098800022398
130478	Katharina, H, g	945000001615673
130479	Käte, H, g	945000001615671
130480	Klara, H, g	276098800022401

---

**Royal Topaz, de**

Verena Odendall-Maus, D 50169 Kerpen

10.07.2017

V: Amazonit de Royal Topaz, VDH/DDC 127940 swA (gelbfaktoriell), DNA, HUS (Jxabu Ben Sarrass, VDH/DDC 126418Ü swA (Mantel), Import LOSH 1111388, HUS, DCM 0,DNA - Altóparti Gilda, VDH/DDC 126998Ü gefl., Import MET.Dog 1428/10, HUS,DNA)

M: Cassandra von der Burg Kerpen, VDH/DDC 127904 gefl. (gelbfaktoriell) DJCh, Abstammung DNA geprüft.HUS (Jxero Ben Sarrass, VDH/DDC 126417Ü gefl., Import LOSH 1111387, HUS,DNA - Anuschka von der Burg Kerpen, VDH/DDC 122804 swA, HUS,DNA)

130481	Diabas, R, swA	276098106519065
130482	Diamond Boy, R, swA	276098106518996
130483	Diaspor Gold, R, g	276098106521231
130484	Disthen Gold, R, g	276098106521100
130485	Dolomit, R, grau	276098106520954
130486	Diamond Girl, H, swA	276098106519906

---

**Star of Arcady von**  
30.06.2017

Iris Wülfken, D 26655 Westerstede

- V: Logan Rekener Harlekin, NHSB 2947654-NL grau (Kiss von Jolene's Silhouet, NHSB 2723381-NL gefl. (gelbfaktoriell) DJCh,VDHJCh,DCh,VDHCh,LCh,NLCh, HUS,DNA - Quintja Quo Vadis, VDH/DDC 121178 swA)
- M: Cosette vom Polarstern, VDH/DDC 129316 swA (Royal-Flash vom Polarstern, VDH/DDC 122632 gefl. (blaufaktoriell) DJCh,CJS10,VDHCh,Vet.Ch,Vet.CS,Vet.BS, DNA, HUS Feb 17, DCM 0 - Pagliela vom Polarstern, VDH/DDC 121779 swA Vet.Ch, DNA, HUS)

**Nicht nach den Regeln des DDC gezüchtet.**

130487	Achilles, R, swA	276098106513609
130488	Adonis, R, gefl.	276094500532146
130489	Aeolus, R, swA	276094500532143
130490	Amor, R, swA	276094500532144
130491	Angelus, R, gefl.	276094500532148
130492	Ares, R, gefl.	276094500532147
130493	Arvernus, R, swA	945000001615937
130494	Aslan, R, swA	276094500532150
130495	Aphrodite, H, swA	276094500532149
130496	Artemis, H, swA	276094500532141
130497	Athena, H, swA	276094500532145

---

**Old Pink House of**  
15.06.2017

Vito Caiaffa, I 73047 Monteroni di Lecce LE

- V: Achille-A, ROI 14/153418-I gefl. It.Ch,EuDDCJS,CS17 (Play the Game-N del Nord Ovest, ROI 09/125573-I s - Ursula-A of Old Pink House, ROI 12/31182-I gefl.)
- M: Edita vom Hollenstein, VDH/DDC 126975 swA VDHEs, Export ROI 15/169133 (Prince-A of Old Pink House, LOI 10/21357-I gefl. IT.Ch,Int.Ch,PLCh,SlCh,HRCh,ACh - Yosefine vom Hollenstein, VDH/DDC 123399 swA)

130498Ü Salvatore-A, R, gefl. 380260043219749 **Import ROI 17/132464**

---

**Gut Stepprath von**  
02.07.2017

Claudia Rohland, D 52372 Kreuzau-Stockheim

- V: Alexander Bodhi v. Rosherta, NHSB 2897419-NL blwA, DNA (Xandokan Xtreme v. Rosherta, NHSB 2756359-NL bl - Eliza Easy Heartbreaker v. Rosherta, NHSB 2619645-NL bl)
- M: Elderberry's Wannabe, VDH/DDC 128064 blwA, DNA,HUS (Elderberry's Sherlock Holmes, VDH/DDC 125695 bl DJCh,VDHJCh,EJS,DDC-,VDH-,NL- Int-,LCh,BS, HUS,DNA - Elderberry's Temptation, VDH/DDC 125759 blwA EJS,DJCh, HUS,DNA)

130499	Daddy Cool, R, bl	276094500505951
130500	Dancer-Filou, R, blwA	276094500505956
130501	Dalia, H, blwA	276094500505960
130502	Darling, H, blwA	276098800035294
130503	Deluxe, H, blwA	276098800035296
130504	Destiny Blue, H, bl	276094500505958
130505	Djsayra, H, bl	276098800035293
130506	Donna-Lotta, H, blwA	276094500505954

---

**Borchers ' Hoff, von**

Sonja Borchers, D 37632 Eschershausen

17.07.2017

- V: Poker Face of Gold Giant, SHSB 722163-CH g, Import JR 72305 Dog DNA,HUS (Vyam de Buena Vista Adani Aarhus, MET.Dog 959/09-H gestr. - Isola of Gold Giant, DOG 80991-JR g)
- M: Briga von Borchers ' Hoff, VDH/DDC 127234 g CJS,BJS,DJCh,VDHJCh VDHES,VDHCh, DCh,CS,DNA,HUS (Imperial vom Solling, VDH/DDC 124868 gestr. CJS,DJCh,CS,DCh,CS14, VDHCh,HUS,DNA - Luise vom Hause Rawert, VDH/DDC 122691 gestr. DJCh,DCh, HUS, DNA)

130507	Graf Yoster, R, g	276094100218577
130508	Genoveva, H, g	276094100219750
130509	Goldmarie, H, g	276094100219044
130510	Gothje, H, g	276094100218432
130511	Granate, H, g	276094100217055
130512	Greta Garbo, H, g	276094100218986

---

**Solling, vom**

Karl und Kai Schwerdtfeger, D 37586 Sievershausen

24.07.2017

- V: Gerry vom Steinberg, VDH/DDC 127357 gestr. DCh,VDHCh,CS17, HUS,DNA (Eddy vom Solling, VDH/DDC 122247 gestr., HUS - Franka vom Steinberg, VDH/DDC 122753 g)
- M: Abu Dhabi vom Bremer Schlüssel, VDH/DDC 124542 g, DNA,HUS Jun 17, DCM 0 (Zeus von der Horst, VDH/DDC 118816 g DJCh,CS08,DCh,VDHCh VDHES09,BS10,Int.Ch,CS-Vet. - Bona Dea vom Solling, VDH/DDC 119455 gestr. CS08,DCh,VDHCh)

130513	Valerian, R, gestr.	27609450042458
130514	Vicky, H, gestr.	276094500424584
130515	Venezia, H, g	276094500424582

---

**Waldschmiede von der**

Martin Groskorth, D 42111 Wuppertal

20.07.2017

- V: Saphir Perasparaadastra, LIT DD/1171/10-Lt s EuDDCJS10,EuDDCS12,LT-LV-EstCh,BaltCh, Vet.Ch, LTCh, Import SHSB 680727 (Borée-Atos d'Iskandar, LOF 067264/-F gefl. - Penelope Mis Margenis, SHSB 668006-CH s, Import LSVK DD 1003/05)
- M: Dita von Midgard, VDH/DDC 124801 gefl. DJCh,VDHES, HUS,DNA (Kiss von Jolene's Silhouet, NHSB 2723381-NL gefl. (gelbfaktoriell) DJCh,VDHJCh,DCh,VDHCh,LCh,NLCh, HUS,DNA - Vanity Fair Ben Sarrass, VDH/DDC 119225 swA)

130516	Urmel, H, grau	276090010808438
--------	----------------	-----------------

---

**Bismarck-Blue, von**

Heike Schröder, D 47665 Sonsbeck

15.07.2017

- V: Elderberry's Zet TQ Limited Edition, VDH/DDC 128994 sbl DJCh,VDHJCh,CS17, DNA.HUS (Valinor-Cheshire's For the Ride, AKC WS20213713 s Am.Ch, WT:19.11.2006 - Elderberry's Quispel, VDH/DDC 123482 blwA NLCh, HUS,DNA)
- M: Kosma-Shiva vom Napoleonstein, VDH/DDC 125495 blwA, HUS,DNA (Dios vom Napoleonstein, VDH/DDC 120655 blwA - Elderberry's Liv, VDH/DDC 120101 blwA BJS08, DJCh,VDHJCh)

130517	Idefix, R, blwA	276093400657352
130518	In secret Victory, R, bl	276093400657353
130519	Ivanhoe, R, swAbl	276093400657354
130520	Infinity ZK, H, sbl	276093400657355
130521	Iva, H, swAbl	276093400657356
130522	Ivana, H, blwA	276093400657357

---

**Galaxy In the Night**

Laura Trojanovska, PL 05-155 Leoncin

15.12.2016

V: Donniedarko-M Del Castello Delle Roche, LOI 10/40271-I swA (Mantel), Exp. PKR.II 106051 (Boris-M Del Castello Delle Roche, LOI 07/73349-I swA (Mantel) - Andromaca-A Del Castello Delle Roche, LOI 06/123126-I gefl.)

M: Barcelona iz Juzhnogo Siyaniya, PKR 118388-PL gefl., Imp UKU 0165824 (Krauss de Can Duran, LOE 1670672-E gefl. - Oldbluz Nica Nicole, RKF 2348561-RUS gefl.)

130523Ü Burleska, H, swA (Mantel) 276095610262298 **Imp PKR.II-129670**

---

**Klostergarten, vom**

Karin u. Edgar Körner, D 38685 Langelsheim

09.08.2017

V: Fantastic Blue von Tir Na Nogh, KyDD BJ6163 bl, HUS,DNA (Grande Gremin's Dark Dargo, FIN FI39890/12 s, HUS,DNA - Elderberry's Sky, VDH/DDC 125700 blwA, HUS,DNA)

M: Fanta vom Klostergarten, VDH/DDC 126007 blwA DJCh, DNA, HUS 31.05.2017, DCM 0 (Adonis z Krainy Otwartych Okiennic, VDH/DDC 124170 bl DCh,VDHCh, Import von PKR II-101693, HUS - Dolores vom Klostergarten, VDH/DDC 121651 blwA DJCh,DCh, HUS,DNA)

130524	Marlo, R, blwA	276098106529215
130525	Matti, R, blwA	945000001640584
130526	Maximus, R, blwA	276098106533282
130527	Malea, H, blwA	945000001640597
130528	Marie, H, bl	945000001640580
130529	Matilda, H, blwA	945000001640594
130530	Maya, H, blwA	945000001640579
130531	Mia, H, blwA	945000001640596
130532	Mon Amy, H, blwA	945000001640600

---

**Gut Stepprath von**

Claudia Rohland, D 52372 Kreuzau-Stockheim

09.08.2017

V: Elderberry's Zet TQ Limited Edition, VDH/DDC 128994 sbl DJCh,VDHJCh,CS17, DNA.HUS (Valinor-Cheshire's For the Ride, AKC WS20213713 s Am.Ch, WT:19.11.2006 - Elderberry's Quispel, VDH/DDC 123482 blwA NLCh, HUS,DNA)

M: Elderberry's Yolaine, VDH/DDC 128928 blwA (Elderberry's Sherlock Holmes, VDH/DDC 125695 bl DJCh,VDHJCh,EJS,DDC-,VDH-,NL- Int-,LCh,BS, HUS,DNA - Elderberry's Temptation, VDH/DDC 125759 blwA EJS,DJCh, HUS,DNA)

130533	Earl-Bruno, R, bl	276098800035274
130534	Eddi, R, sbl	276098800035275
130535	Eiger-Gustav, R, bl	276098800035235
130536	Ekko, R, swAbl	276098800035276
130537	Elaine, H, bl	276098800035236
130538	Elli, H, sbl	276098800035278
130539	Escara, H, swAbl	276098800035273
130540	Evita, H, sbl	276098800035277

---



**Greisslatal, vom**

Walter Wolter, D 06667 Langendorf

25.07.2017

V: Enzo vom Greisslatal, VDH/DDC 128658 grau, DNA (Puccini vom Polarstern, VDH/DDC 121778 swA, DNA, HUS - Buffy vom Greisslatal, VDH/DDC 121511 gefl., HUS)

M: Mira vom Schöntal, VDH/DDC 128866 s, DNA (Lord vom Schloß Fürstenberg, VDH/DDC 126849 swA CJS,CS,VDHCh,DCh, HUS,DNA - Ivana vom Schöntal, VDH/DDC 125883 gefl. DJCh,VDHJCh, HUS)

130541	Findus, R, swA	945000001660064
130542	Franco, R, grau	945000001660067
130543	Fuchur, R, grau	945000001660061
130544	Franka, H, grau	945000001660045
130545	Freya, H, grau	945000001660070

---

**Black-Mountains-Racing**

Christiane Seidl-Baier, D 97795 Untergeiersnest

12.08.2017

V: Julius vom Klostergarten, VDH/DDC 128642 swAbl, DNA,HUS (Adonis z Krainy Otwartych Okiennic, VDH/DDC 124170 bl DCh,VDHCh, Import von PKR II-101693, HUS - Aquarelle iz Doma Tonkih, VDH/DDC 127930Ü sbI, Import RKF 3533418, HUS)

M: Badita Black-Mountains-Racing, VDH/DDC 128119 blwA, DNA, HUS Jun 17, DCM 0 (Herrgatsby von Saxenheim Sensation, VDH/DDC 123206 bl, Import von LOSH 1050256, DNA - Face de L'etoile de L'est, VDH/DDC 123711 blwA, DNA)

130546	Diva, H, bl	276094500551840
--------	-------------	-----------------

---

**Auryn, von**

Helga und Thomas Nitzgen, D 56626 Andernach

31.08.2017

V: Adamo von Cosa Nostra, VDH/DDC 123544 swA (Mantel)(blaufaktoriell), DNA, HUS Feb 17. DCM 0 (Gregory vom Alztal, VDH/DDC 118783 gefl. (blaufaktoriell) DJCh,VDHJCh,DCh, VDHCh, HUS - Cosa Nostra von der Hessen Villa, VDH/DDC 120399 swA (Mantel))

M: Symphonie von Auryn, VDH/DDC 128411 gefl., DNA, HUS, DCM 0 (Brendan von Tir Na Nogh, VDH/DDC 124025 swA, DNA,HUS Mrz 18, DCM 0 - Farina von Auryn, VDH/DDC 119553 gefl., HUS,DNA)

130547	Xambo-Xeno, R, swA	276098800033724
130548	Xaver, R, swA (Platten)	276098800033773
130549	Xisco, R, grau	276098800033779
130550	Xandra, H, gefl.	276098800033774
130551	Xara, H, swA	276098800033778
130552	Xenia-Fee, H, grau	276098800033777
130553	Xuxa, H, grau	276098800033775

---

**Menzelsee vom**

Robert Vidovic, D 40724 Hilden

28.08.2017

- V: Iron Man-A Del Castello Delle Roche, ROI 15/15194-I gefl. It.Ch (Graziano-A del Castello delle Roche, ROI 12/138410-I gefl. ICh,LCh,Int.Ch,ES - Emi-N Del Castello Delle Roche, ROI 10/64748-I s)
- M: Caleyra vom Menzelsee, VDH/DDC 127016 swA DJCh,DCh,MNCh, DNA,HUS März 17,DCM 0 (Francesco del sogno grande, VDH/DDC 122553 gefl. DJCh - Bifi vom Menzelsee, VDH/DDC 123357 swA)

130554	Dante, R, gefl.	276098007200408
130555	Dalucia Mai, H, grau	276098007200512
130556	Damika, H, grau	276098007200448
130557	Delilah, H, swA	276098007200412
130558	Dilara, H, swA (Mantel)	276098007200255
130559	Djamila, H, grau	276098007200510
130560	Dustina Schmidt, H, gefl.	276098007200361
130561	Dzuli, H, swA	276098007200569

---

**Hause Silengo vom**

Bianka und Jens Gotterbarm, D 67376 Harthausen

07.08.2017

- V: Lanzelot von den elf Quellen, KyDD CF6298 sbl (gelbf.) VDHEJS,CJS,EuDDCJS,DJCh, VDHJCh, DCh,VDHCh, DNA,HUS, DCM 0 (Avaes Endurial, KyDD AX5502 bl - Balea von den elf Quellen, KyDD CF4120 bl)
- M: Dolce Vita von den Gezeiten, VDH/DDC 126050 blwA, DNA,HUS (Jackpot vom Hause Schleicher, VDH/DDC 122537 blwA LJCh,CJS10,VDHJCh,DJCh FCI-JHS11 LCh,DCh,CHCh, VDHCh,Int.Ch,BS11, HUS - Alina von den Gezeiten, VDH/DDC 121621 blwA)

130562	Bacon, R, blwA	276093400732036
130563	Brutus, R, swAbl	276093400732037
130564	Bailey, R, swAbl	276093400732035
130565	Bertha, H, swAbl	276093400732040
130566	Bjonda, H, swAbl	276093400732034
130567	Boudicca, H, blwA	276093400732039

---

**Artimes vom**

Michael Hapke, D 99994 Schlotheim

05.09.2017

V: Jack vom Moorgarten, KyDD BB5993 gestr., HUS (Valentino v.d. Paschardena, NHSB 2752264-NL gestr. NJK, HD-A - Haleluja vom Moorgarten, VDH/DDC 123859 g)

M: Farah Fabienne v.'t Brökske, VDH/DDC 127074Ü g EuDDCJS,DCh,VDHCh, Import NHSB 2931231,DNA,HUS (Alfred Wächter der Donareiche, VDH/DDC 121847 g DCh, HUS - Jibben of Shafai Annemirena, NHSB 2830858-NL g, HD A)

130568	Bambam, R, gestr.	276094500533529
130569	Barry, R, gestr.	276094500533521
130570	Benjamin-Anton, R, g	945000001520516
130571	Benjo, R, g	945000001521856
130572	Boet, R, g	945000001490702
130573	Bruno, R, gestr.	945000001521607
130574	Bea, H, g	276094500533523
130575	Bella, H, g	276094500533524
130576	Betty, H, gestr.	276094500533528
130577	Bia, H, g	276094500533522
130578	Bijou, H, g	276094500533525
130579	Buelah, H, gestr.	276094500533526
130580	Bunny, H, gestr.	276094500533530

---

**Hollenstein, vom**

Dr. Horst Hollensteiner, D 32825 Blomberg

15.09.2017

V: F-Vulcano-N of Old Pink House, VDH/DDC 130073Ü s, Import ROI 16/45103,DNA,HUS Aug 17,DCM 0 (Achille-A, ROI 14/153418-I gefl. It.Ch,EuDDCJS,CS17 - Edita vom Hollenstein, VDH/DDC 126975 swA VDHEs, Export ROI 15/169133)

M: Gina-Luisa vom Hollenstein, VDH/DDC 127650 gefl., DNA,HUS (Angelo vom Hollenstein, VDH/DDC 124534 swA DCh,VDHCh, HUS,DNA - Yule vom Hollenstein, VDH/DDC 123401 gefl. VDHJCh,DCh,VDHCh,NLCh, HUS)

130581	Nabuco, R, swA	276098007211359
130582	Nepomuk, R, grau	276098007211361
130583	Nurmi, R, swA	276098007211363
130584	Nautica, H, swA	276098007211365
130585	Nele, H, swA	276098007211590
130586	Nicole, H, grau	276098007211580
130587	Nintje, H, swA	276098007211582
130588	Noddy, H, swA	276098007211600

---

**Shivago, vom**

Christiane Ellinghoven, D 47807 Krefeld

29.09.2017

V: James Dean vom Shivago, VDH/DDC 128853 swA (Fandango vom Brüggemann's Hof, VDH/DDC 125185 swA, HUS, DNA - Et voilà Elegance vom Shivago, VDH/DDC 126200 gefl., HUS)

M: Grace Kelly vom Shivago, VDH/DDC 127139 gefl. (Francesco del sogno grande, VDH/DDC 122553 gefl. DJCh - Josefine vom Neste-Bracken, VDH/DDC 117985 swA (Mantel))

130589	Nino, R, grau	276093400548191
130590	Naughty-Sully, R, gefl.	276093400548192
130591	Nala, H, swA	276093400548193
130592	Nanna-Socke, H, swA	276093400548194
130593	Nanouk, H, swA	276093400548095
130594	Nashville, H, swA	276093400548096
130595	Nazuri-Grace, H, gefl.	276093400548098
130596	Nike, H, swA	276093400548097

---

**Ivane Blue von**

Danka Kvasina, D 54552 Utzerath

24.09.2017

V: Razer-D Jag-Sza, VDH/DDC 128820Ü bl VDHJCh,DJCh,LCh,NLCh,DCh,VDHCh, Import PKR II-117757,HUS Feb 17 DCM 0 (Yperid Dolansky Dvur, CMKU 19732/09/11-CZ bl - Jumaana vom Römersee, VDH/DDC 123182 bl)

M: Annika Calimera von Ivane Blue, VDH/DDC 127629 blwA, Abstammung DNA geprüft,HUS (Santana vom Mendener Berg, VDH/DDC 124466 blwA, HUS,DNA - Marilyn Monroe von Aurnyn, VDH/DDC 124974 blwA, HUS)

130597	Cando, R, blwA	276094500510540
130598	Carlos, R, blwA	276094500510550
130599	Cash, R, blwA	276094500510536
130600	Cooper, R, blwA	276094500510546
130601	Crusty Calimero, R, blwA	276094500510549
130602	Caddy, H, blwA	276094500510534
130603	Chillenn, H, blwA	276094500510544
130604	Cleopatra, H, blwA	276094500510539
130605	Coco, H, blwA	276094500510542

---

**Alztal, vom**

Paul Pilgram, D 49624 Lönigen

06.10.2017

V: Fantastic Blue von Tir Na Nogh, KyDD BJ6163 bl, HUS,DNA (Grande Gremin's Dark Dargo, FIN FI39890/12 s, HUS,DNA - Elderberry's Sky, VDH/DDC 125700 blwA, HUS,DNA)

M: Kimberly von Tara, VDH/DDC 127959 bl, Abstammung DNA geprüft,HUS (Hermeij du Mont Toise, LOF 74947/9568-F bl, HUS,DNA - Harmony-Bonny von Tara, VDH/DDC 125473 blwA, HUS,DNA)

130606	Kaiser, R, bl	276095610259226
130607	Kayso, R, bl	276095610259101
130608	King Bosse, R, bl	276095610263257
130609	Kaiserin Sissi, H, bl	276095610265010
130610	Kassiopeia, H, bl	276095610263499

---

**Elsterberg vom**

Rainer Süßmilch, D 99819 Wolfsburg-Unkeroda

23.09.2017

V: Bigfort Yun Yago, VDH/DDC 128993Ü s, Imp.RKF 4250051, DNA,HUS,Jan 17,DCM 0 (Vityaz Hrabry Voin, RKF 3070747-RUS s RUSCh - Bigfort Rada Rais, RKF 3083378-RUS gefl.)

M: Isabell d'Iskandar, VDH/DDC 128992Ü gefl., Import LOF 2 D.AI. 75854/0 (Donovan du Bois du Chant des Rossignols, LOF 70408/9061-F swA - Gundula d'Iskandar, LOF 73418/12240-F gefl.)

130611	Aaron, R, grau	276094500541266
130612	Adam, R, swA	276094500541271
130613	Aragon, R, swA	276094500541275
130614	Avatar, R, grau	276094500541265
130615	Anakin, R, grau	276094500541273
130616	Anastasia, H, swA (Mantel)	276094500541272
130617	Annabell, H, gefl.	276094500541274
130618	Arielle, H, grau	276094500541270

---

**Polarstern, vom** Sven Lahm, Christine u.Karl-Gerhard Lahm, D 26655 Westerstede

05.10.2017

V: Unisono v.d. Porta Romana, SHSB 716805-CH swA (Baron vom Hause Black Diamond, SHSB 696805-CH s HRCh,MGCh - Allegra Romana v.d.Villa Magnolia vom Zürichsee, SHSB 673024-CH gefl. CHCh,LCh,MCCh,VDHCh,DCh,Int.Ch,Ch-Vet.Ch)

M: Zahira vom Polarstern, VDH/DDC 127731 gefl., DNA, HUS Mai 17, DCM 0 (Royal-Flash vom Polarstern, VDH/DDC 122632 gefl. (blauf.) DJCh,CJS10,VDHCh,Vet.Ch,Vet.CS, Vet.BS, DNA, HUS Feb 17, DCM 0 - Morgaine vom Polarstern, VDH/DDC 119581 s, DNA, HUS)

130619	Da Vinci, R, gefl.	276094500532140
130620	Devil, R, gefl.	276094500532139
130621	Dhugos, R, grau	276094500532138
130622	Diamond, R, s	276094500532137
130623	Divo, R, gefl.	276094500532136
130624	Don Camillo, R, grau	276094500532135
130625	Duke, R, grau	276094500532134
130626	Daylight, H, grau	276094500532133

---

**Castelcampo di**

Cristiana Rasini, I 28040 Varallo Pombia

01.08.2017

V: Saul's no Rain no Rainbows Multi Ch, AKC WS409040/01 g (Sasдания Witag's Sultan Multi Ch, AKC WS336136/03 - Lagarada Sahara la Bolero, AKC WS17304703 g)

M: Akasha von den Fehnbrücken, VDH/DDC 127252 g (Tristan v.d. Paschardena, NHSB 2646108-NL g - Viena Rot Traum, VDH/DDC 125972Ü g, Import UKU 0092941)

130627Ü	Roma-F, H, g	380260100393314	<b>Import ROI 17/164424</b>
---------	--------------	-----------------	-----------------------------

---

**Buccaneer**

Regina u. Rüdiger Bachmann, D 59597 Erwitte

18.09.2017

V: Yandamar the Mighty Flynn at Ranaldane (AL), IKC Z73878 swA (Mantel) IrCh (Mercerwood's Boston White Socks, US WS30393204 swA (Mantel) AmCh - Helmlake Mystique Of Yandamar, IKC Y68387 gefl.)

M: Walkuere Moloseum, VDH/DDC 126999Ü gefl. DJCh, Import PKR.II-108123, DNA, HUS Feb 17. DCM 0 (Diplomate de la Benjamine, LOF 069699/-F swA (Mantel), HD A, Exp. PKR 97000 - Fabienne Moloseum, PKR 95156-PL gefl., HD B)

130628	Jasper, R, swA (Mantel)	276098106585561
130629	Jolanta, H, swA (Mantel)	276098106584553
130630	Josephine, H, gefl.	276098106543089
130631	Jule, H, grau	276098106587976

---

**Schonebeck vom**

Matthias Wietkamp, D 48161 Münster

16.10.2017

V: Quilano vom Schloß Laupheim, VDH/DDC 127611 swA DCh, DNA,HUS Nov 17,DCM 0 (McLaren Claudia Bohemica, CMKU 20605/12-CZ s DJCh,VDHJCh,BS13,CS13 VDHEs, DCh,VDHCh - Nacoma vom Schloß Laupheim, VDH/DDC 124272 swA, HUS)

M: Mariella von den Elf Quellen, KyDD CF6627 gefl., DNA,HUS Jul 17,DCM 0 (Imperato di Vendra Nera, LOF 76088/-F gefl. - Caramella Della Baia Azzurra, ROI 11/79556-I s)

130632	Adonis, R, gefl.	276098007211298
130633	Amor, R, swA	276098007210965
130634	Anton, R, swA	276098007211294
130635	Armani, R, swA	276098007210975
130636	Asco, R, gefl.	276098007210969
130637	Ariell, H, grau	276098007211318
130638	Arina, H, swA	276098007211272

---

**Altranstädter Schloß, vom**

Ute Henning-Hantzsch, D 04420 Markranstädt

18.10.2017

V: Dane Garden's Swan the One for me, SKK SE45575/2011 g (Owlwatch Summer in Sweden, SKK S21953/2008 g SE,Uch, AKCWS22640105 - Pine Garden's Ruby Ryding, SKK S41287/2009 g)

M: Jule vom Altranstädter Schloß, VDH/DDC 127148 gestr., DNA, HUS Jul 17,DCM 0 (Tristan v.d. Paschardena, NHSB 2646108-NL g - Conchita vom Altranstädter Schloß, VDH/DDC 120779 gestr., HUS)

130639	Nadier-Lines, R, gestr.	276094500533527
130640	Nicolas-Samuel, R, gestr.	276094500533516
130641	Naima, H, gestr.	276094500533519
130642	Nala, H, gestr.	276094500533518
130643	Neele-Ann, H, gestr.	276094500533517
130644	Nelly, H, gestr.	276094500533520

---

**altera Pars**

Margret Claas, D 49624 Lönigen

23.10.2017

V: Centurio Whitestar Del Toro, VDH/DDC 126893 gefl., DNA, HUS Jan.2017 DCM 0 (Gregory vom Alztal, VDH/DDC 118783 gefl. (blaufaktoriell) DJCh,VDHJCh,DCh,VDHCh, HUS - Bo von Adamantium, VDH/DDC 121605 swA (Mantel))

M: Eywa vom Odin, VDH/DDC 128068 swA, DNA,HUS März 17, DCM 0 (Timo-Tabasco vom Odenwald, VDH/DDC 124723 gefl., DNA,HUS Mär 17, DCM 0 - Wall-Purgis von Haus Tiefenbach, VDH/DDC 121884 swA (Platten), DNA,HUS Mrz 18,DCM 0)

130645	Robynson, R, swA (Platten)	276098106589147
130646	Remember Me, H, gefl.	276098106587763
130647	Ruby, H, swA	276098106589887

---

**Nassauer Land vom**

Carina und Lars Hofmann, D 65520 Bad Camberg

20.10.2017

V: Kasimir von den Elf Quellen, KyDD CF6288 bl HRCh,DJCh,VDHJCh,ES16,CS,PLCh, HUS, DNA (Noe vom Herstellturm, LOE 2089595-E s - Ava vom Hause Wagner, KyDD N4239 bl)

M: Alya Nonplusultra, VDH/DDC 124060 blwA WJS11,DJCh, HUS Feb 17. DCM 0,DNA (Blue Stone Margarejro, VDH/DDC 123343 bl, Import PKR II-98845, HUS - Benita de Beaumont, VDH/DDC 118586 blwA LJCh,EuDDCJS,DJCh DCh,VDHCh MONCh,VDHES08,CHCh, Int.Ch.Ach,BH)

130648	Gaius, R, blwA	276098106545889
130649	Goethe, R, blwA	276098106539495
130650	Go to Win Giada, H, blwA	276098106543351
130651	Gemma, H, blwA	276098106542653
130652	Grace, H, blwA	276098106541483
130653	Grande Emma, H, blwA	276098106546644

---

**Galnon von**

Kerstin Mehler, D 47589 Uedem

26.10.2017

V: Julius vom Klostergarten, VDH/DDC 128642 swAbl, DNA,HUS (Adonis z Krainy Otwartych Okiennic, VDH/DDC 124170 bl DCh,VDHCh, Import von PKR II-101693, HUS - Aquarelle iz Doma Tonkih, VDH/DDC 127930Ü sbl, Import RKF 3533418, HUS)

M: Dori von Galnon, VDH/DDC 127825 blwA, DNA, HUS Jun 17,DCM 0 (Famous vom Frankenland, VDH/DDC 122734 bl DJCh,VDHJCh,VDHCh,DCh, DNA,HUS Jan 17,DCM 0 - Bona Dea von Galnon, VDH/DDC 125008 blwA, HUS,DNA)

130654	Falko, R, sbl	276093400769669
130655	Famous, R, swAbl	276093400769667
130656	Filou, R, swAbl	276093400769663
130657	Fridolin, R, swAbl	276093400769664
130658	Fritz, R, swAbl	276093400769665
130659	Finja, H, swAbl	276093400769661
130660	Florentina, H, blwA	276093400769662
130661	Fräulein, H, swAbl	276093400769668
130662	Frieda, H, swAbl	276093400769666

---

**Meherzugi**

Erika Balogh, H 1185 Budapest

11.06.2016

V: Reinhold in Flagranti, VDH/DDC 127411 gestr. DJCh,VDHJCh,VDHEJS,DCh,VDHCh,CS16, DNA,HUS Okt 17, DCM 0 (Gabor du Domaine des Hautes Plaines, LOF 73532/9402-F gestr. FCh,LCh,BCh,Int.Ch - Oh La La in Flagranti, VDH/DDC 124820 gestr. CS13, HUS)

M: Veronica-F Del Piccolo Jigo, ROI 12/59542-I gestr. (Maitau's No Bones About It Paesan, AKC WS10839304 g - Isotta-F Del Piccolo Jigo, ROI 07/70956-I g)

130663Ü Xi, H, g

900182001347295

**Import MET. Dog 882/16****Bocksleite, von der**

Karin Gewinner, D 95502 Himmelkron

11.11.2017

V: Julius vom Kloostergarten, VDH/DDC 128642 swAbl, DNA,HUS (Adonis z Krainy Otwartych Okiennic, VDH/DDC 124170 bl DCh,VDHCh, Import von PKR II-101693, HUS - Aquarelle iz Doma Tonkih, VDH/DDC 127930Ü sbl, Import RKF 3533418, HUS)

M: Helga von der Bocksleite, VDH/DDC 128017 bl WJS,VDHJCh,DJCh,DCh,VDHCh, DNA, HUS, DCM 0 (Urquell Cevolob, VDH/DDC 126413Ü bl BS13,DCh,VDHCh,CS14,VDHES Int.Ch,GW,WS,CZCh, Import CMKU/ND20455/11, HUS, DNA - Däumelinchen von der Bocksleite, VDH/DDC 126188 blwA DJCh,CJS,VDHCh,DCh, DNA,HUS,DCM 0)

130664	Mambo, R, swAbl	276094500419545
130665	Marvelous Luke, R, blwA	276094500419550
130666	Max, R, blwA	276094500419549
130667	Maja Bee, H, swAbl	276094500419548
130668	Mercedes, H, blwA	276094500419546
130669	Miss Lilly, H, blwA	276094500419547

**Borkener Türmen von den**

Ute Kramer, D 46348 Raesfeld-Erle

16.11.2017

V: Kandalf-Ainer von den Borkener Türmen, VDH/DDC 128897 swA DJCh, DNA,HUS,DCM 0 (Esyn Z Dahmir v.'t Brökske, NHSB 2900383-NL gefl. NLCh, DNA - Fiona von der Ochtruper Nachtigall, VDH/DDC 123406 swA DJCh,DCh, HUS)

M: Jessi-Aine von den Borkener Türmen, VDH/DDC 128764 gefl. DJCh, DNA,HUS Apr 17,DCM 0 (Eyume v.'t Brökske, NHSB 2900385-NL s, DNA,HUS Jul 17, DCM 0 - Adele-Aine von den Borkener Türmen, VDH/DDC 125481 gefl. DJCh,DCh, DNA,HUS Mrz 18, DCM 0)

130670	O'conner, R, swA	276098800043021
130671	Odin, R, swA	276098800043018
130672	Olaf, R, swA	276098800043017
130673	Optimus Prime, R, grau	276098800043023
130674	Otis, R, swA	276098800043015
130675	OdaLinde-Aine, H, gefl.	276098800043024
130676	Oda May, H, swA	276098800043019
130677	Ogusta, H, gefl.	276098800043020
130678	Olanda-Aine, H, swA	276098800043022
130679	Olympia, H, swA	276098800043014
130680	Only You, H, swA	276098800043016



**Bischofsbäumen, von den**

Cornelia und Tina Bäuscher, D 65439 Wicker

18.11.2017

V: Why Not Margarejro, VDH/DDC 129827Ü bl DJCh,VDHJCh, Import PKR II-124389,DNA, HUS, DCM 0 (Sun Shine Margarejro, PKR 120204-PL bl - Caesia Dius Gloria Margarejro, PKR 106406-PL bl, Imp. AKC WS34851501)

M: Gräfin Valentina von den Bischofsbäumen, VDH/DDC 129038 swAbl (Marley vom Römersee, VDH/DDC 124764 swAbl DJCh,VDHJCh,DCh,VDHCh, HUS,DNA - Daisy Princess Girl von den Bischofsbäumen, VDH/DDC 125099 blwA DCh,VDHCh,LCh)

130681	Märchenprinz, R, blwA	276098001028279
130682	Miro, R, swAbl	276098001028961
130683	Mr. Bombastic, R, swAbl	276098001018770
130684	Mathilda, H, bl	276098001018766
130685	Mermer, H, bl	276098001019972
130686	Minnie, H, bl	276098001029763
130687	Mulan, H, bl	276098001019010
130688	My Sun Shine, H, bl	276098001018177

---

**la Isla Bonita de**

Nicole Reichardt Steven Löffler, D 63512 Hainburg

20.11.2017

V: Colin von Gut Neubourg, VDH/DDC 127759 gefl. DCh, DNA,HUS (Constantin von der Ochtruper Nachtigall, VDH/DDC 121422 swA, HUS,DNA - Dörte von der Ochtruper Nachtigall, VDH/DDC 122342 gefl., HUS,DNA)

M: Amely vom Druidenpfad, VDH/DDC 126775 swA DJCh,VDHJCh,LCh,VDHCh,DCh, DNA, HUS Feb 17. DCM 0 (Quentchen Glück von der Burg Diana, VDH/DDC 122774 gefl. BJS10, DCh,VDHCh,BS,CS12,CS13,LCh,Int.Ch,CS14, HUS,DNA - Purple Heart Super Star, VDH/DDC 120911 swA)

130689	Back in Black, R, swA	276098009157888
130690	Barraquito, R, gefl.	276098009156838
130691	Black Jack, R, swA	276098009158762
130692	Bon Scott, R, gefl.	276098009158429
130693	Bruce Willis, R, swA (Mantel)	276098009152193
130694	Belladonna, H, swA (Mantel)	276098009157760
130695	Betörende, H, swA	276098009158793
130696	Bildschöne, H, grau	276098009157613
130697	Bimota, H, swA	276098009152423

---

**Elderberry's**

Daniela Zevens, D 47665 Sonsbeck

28.11.2017

V: Elderberry's Zet TQ Limited Edition, VDH/DDC 128994 sbl DJCh,VDHJCh,CS17, DNA.HUS (Valinor-Cheshire's For the Ride, AKC WS20213713 s Am.Ch, WT:19.11.2006 - Elderberry's Quispel, VDH/DDC 123482 blwA NLCh, HUS,DNA)

M: Boarhunters Amy Angel, VDH/DDC 125610Ü bl NLCh, Import SE10648/2011, HUS,DNA (Elderberry's Little Foot, VDH/DDC 120099 blwA BJS,DJCh,VDHES,NLCh,LCh,BS VDHCh, DCh,Int.Ch,VDHES,CS, HUS,DNA - Boarhunter Vanja, S S37349/2004 bl Int.Ch,DKCh,)

130698	Dark Drago, R, swAbl	900096000088742
130699	Dark Duke, R, sbl	276093400657154
130700	Denni Devin, R, blwA	276093400657152
130701	Don Diago, R, bl	276093400657151

---

**Verdandi's**

Sabine Speckmann, D 99713 Holzthaleben

27.11.2017

V: Atheo von Adhara, VDH/DDC 127415 gefl., DNA,HUS Feb 17. DCM 0 (Nilusparti Theodoró, VDH/DDC 125376Ü gefl., Import MET. Dog 1905/11, DNA, HUS - Walissa von Menglada, VDH/DDC 125332 swA, DNA,HUS Feb 17. DCM 0)

M: Verdandi's Anu, VDH/DDC 126875 swA (Mantel), DNA,HUS Mär 17, DCM 0 (Ellute vom Schöntal, VDH/DDC 118159 swA - Traumfee von Wotans Meute, VDH/DDC 121505 gefl.)

130702	Baldur, R, grau	900079000383653
130703	Brandur, R, gefl.	900079000383662
130704	Braga, H, gefl.	900079000383657
130705	Brinja, H, swA	900079000383656

---

**Fehn von**

Stefan Felbier, D 26188 Edeweicht

30.11.2017

V: Vin-Valentino el Sortilegio, VDH/DDC 128038 swA, DNA,HUS (Ortez vom Schloß Laupheim, VDH/DDC 125979 swA DJCh,CS14, HUS,DNA - Olinja el Sortilegio, VDH/DDC 124932 gefl., HUS)

M: Zury vom Polarstern, VDH/DDC 127734 gefl.,DNA (Royal-Flash vom Polarstern, VDH/DDC 122632 gefl. (blaufaktoriell) DJCh,CJS10,VDHCh,Vet.Ch,Vet.CS,Vet.BS, DNA, HUS Feb 17, DCM 0 - Morgaine vom Polarstern, VDH/DDC 119581 s, DNA,HUS)

130706	Aiko, R, swA	276098106451686
130707	Akito, R, swA	276098106447457
130708	Aida, H, swA	276098106442353
130709	Akira, H, swA	276098106443887
130710	Anni, H, grau	276098106450569
130711	Aurora, H, swA	276098106451561

---

**(Kein Zwingername)**

D.A. V/D Sluijs, NL 6063 BB Vlodrop

24.09.2016

V: Elderberry's X-Calibur, VDH/DDC 128267 blwA DJCh,VDHEJS,VDHJCh,ES17,DCh, DNA (Elderberry's Sherlock Holmes, VDH/DDC 125695 bl DJCh,VDHJCh,EJS,DDC-,VDH-,NL-Int-,LCh,BS, HUS,DNA - Boarhunters Amy Angel, VDH/DDC 125610Ü bl NLCh, Import SE10648/2011, HUS,DNA)

M: French Fries v. Jewel's Blue, NHSB 2799125-NL bl (Carl vom Edersee, VDH/DDC 119723 blwA DJCh - Amazona Azzura v. Jewel's Blue, NHSB 2627146-NL bl)

130712Ü	Asley, H, blwA	528140000648135	<b>Import NHSB 3057661</b>
---------	----------------	-----------------	----------------------------

---

**Kabisbach vom**

Stephanie Klug, D 86447 Aindling

11.12.2017

V: Colin von Gut Neubourg, VDH/DDC 127759 gefl. DCh, DNA,HUS (Constantin von der Ochtruper Nachtigall, VDH/DDC 121422 swA, HUS,DNA - Dörte von der Ochtruper Nachtigall, VDH/DDC 122342 gefl., HUS,DNA)

M: Jolanda von den Borkener Türmen, VDH/DDC 128765 swA,DNA (Eyume v.'t Brökske, NHSB 2900385-NL s, DNA,HUS Jul 17, DCM 0 - Adele-Aine von den Borkener Türmen, VDH/DDC 125481 gefl. DJCh,DCh, DNA,HUS Mrz 18, DCM 0)

130713	Adoro, R, gefl.	276095610310562
130714	Avanti, R, grau	276095610310033
130715	Azuro, R, grau	276095610309947
130716	Allegra, H, swA	276095610310161
130717	Aurora, H, swA	276095610310577

---

**Black-Mountains-Racing**

Christiane Seidl-Baier, D 97795 Untergeiersnest

11.12.2017

- V: Julius vom Klostergarten, VDH/DDC 128642 swAbl, DNA,HUS (Adonis z Krainy Otwartych Okiennic, VDH/DDC 124170 bl DCh,VDHCh, Import von PKR II-101693, HUS - Aquarelle iz Doma Tonkih, VDH/DDC 127930Ü sbl, Import RKF 3533418, HUS)
- M: Blümchen Black-Mountains-Racing, VDH/DDC 128121 blwA, DNA,HUS Okt17,DCM 0 (Herrgatsby von Sachsenheim Sensation, VDH/DDC 123206 bl, Import von LOSH 1050256, DNA - Face de L'etoile de L'est, VDH/DDC 123711 blwA, DNA)

130718	Emil, R, swAbl	991001001526743
130719	Emilio, R, swAbl	991001001526755
130720	Erik, R, swAbl	991001001526757
130721	Ernesto, R, swAbl	991001001526751
130722	Eco, R, bl	991001001526750
130723	Eddy, R, bl	991001001526752
130724	Enzo, R, bl	991001001526745
130725	Eika, H, swAbl	991001001526748
130726	Ella, H, swAbl	991001001526744
130727	Elly, H, swAbl	991001001526754
130728	Evita, H, swAbl	991001001526746
130729	Eyla, H, swAbl	991001001526747
130730	Emma, H, bl	991001001526759
130731	Engelchen, H, bl	991001001526742
130732	Enja, H, bl	991001001526741

---

**Sortilegio, el**

Claudia Cruz, D 26556 Schweindorf

29.12.2017

- V: Brunetti von Gut Neubourg, VDH/DDC 127751 swA, DNA,HUS (Domingo von der Ochtruper Nachtigall, VDH/DDC 122337 gefl., HUS,DNA - Cara von der Ochtruper Nachtigall, VDH/DDC 121424 swA VDHCh, HUS,DNA)
- M: Xamilouh el Sortilegio, VDH/DDC 128581 gefl., DNA. Zweitschrift erstellt am 30.11.2017 (Akari von Schaumburg-Lippe, VDH/DDC 124120 swA (blaufaktoriell), HUS,DNA - Olinja el Sortilegio, VDH/DDC 124932 gefl., HUS)

130734	Barnabas-Blanco, R, gefl.	276094500564284
130735	Baronijo-Precioso, R, gefl.	276094500564285
130736	Benito-Marón, R, swA	276094500521251
130737	Bento-Deseado, R, gefl.	276094500564283
130738	Bertoli-Negro, R, swA	276094500521255
130739	Blue-Baron, R, grau	276094500564282
130740	Brasil-Negro, R, swA	276094500521262
130741	Black-Pearl, H, swA	276094500521263
130742	Baily-Lindosa, H, gefl.	276094500564279
130743	Bele-Gordita, H, swA	276094500564277
130744	Belinda-Cosa, H, swA	276094500564278
130745	Belle-Fleur, H, swA	276094500521256
130746	Benita-Verdita, H, swA	276094500564276
130747	Bonita-Belada, H, gefl.	276094500564281
130748	Bonny-Dulcita, H, grau	276094500564286
130749	Briana-Negria, H, swA	276094500564280

---

**Fera's Sun Dogs**

Malgorzata Brandt, PL 83-400 Koscierzyna

13.10.2016

V: Douglas Gigantos, PKR 111123-PL g (Hunor von Nonius, VDH/DDC 123563 g - Letty Exquisite Dog, PKR 100841-PL gestr.)

M: Amerykanska Whiskey Fera's Sun Dogs, PKR 111034-PL g (Agrest z Kuzni Napoleonskiej, PKR 99756-PL gestr. - Frida Giga La Gothica, PKR 103780-PL gestr.)

130733Ü Dunglas, R, g

900164001445322

**Imp. PKR.II-128145****Quetzer Waldeck, vom**

Annegret Urban, D 32469 Petershagen

28.12.2017

V: F-Vulcano-N of Old Pink House, VDH/DDC 130073Ü s, Import ROI 16/45103,DNA,HUS Aug 17,DCM 0 (Achille-A, ROI 14/153418-I gefl. It.Ch,EuDDCJS,CS17 - Edita vom Hollenstein, VDH/DDC 126975 swA VDHEs, Export ROI 15/169133)

M: Dacia vom Quetzer Waldeck, VDH/DDC 127772 gefl. VDHEJS,DJCh,VDHJCh, DNA,HUS Okt 17,DCM 0 (Akari von Schaumburg-Lippe, VDH/DDC 124120 swA (blaufaktoriell), HUS,DNA - Basima vom Quetzer Waldeck, VDH/DDC 122650 gefl. (blaufaktoriell), HUS,DNA)

130750	Geronimo, R, swA	276098106376291
130751	Giant, R, gefl.	276098106376643
130752	Giotto, R, grau	276098106373622
130753	Glen, R, swA	276098106374917
130754	Goodwill, R, gefl.	276098106374115
130755	Gaya, H, swA	276098106378789
130756	Gladis, H, gefl.	276098106375805
130757	Grace, H, gefl.	276098106375133

**Burghaig von**

Katja Arlt Uwe Skuthan, D 95326 Kulmbach

29.12.2017

V: Hudson von der Bocksleite, VDH/DDC 128014 blwA, DNA (Urquell Cevalob, VDH/DDC 126413Ü bl BS13,DCh,VDHCh,CS14,VDHEs Int.Ch,GW,WS,CZCh, Import CMKU/ND 20455/11, HUS, DNA - Däumelinchen von der Bocksleite, VDH/DDC 126188 blwA DJCh, CJS,VDHCh,DCh, DNA,HUS,DCM 0)

M: Infinity von der Bocksleite, VDH/DDC 128432 bl, DNA (Herrgatsby von Saxenheim Sensation, VDH/DDC 123206 bl, Import von LOSH 1050256, DNA - Evening Star von Haus Tiefenbach, VDH/DDC 124826 blwA, HUS,DNA)

130758	Bruce Lee, R, blwA	276094500419541
130759	Bud Spencer, R, blwA	276094500419542
130760	Baronin Frieda, H, blwA	276094500419543
130761	Butterfly, H, blwA	276094500419544

**Wäldertraum vom**

Katrin Engelhardt, D 99880 Waltershausen

24.12.2017

V: Unity-Blue vom Polarstern, VDH/DDC 124720 blwA VDHJCh,DJCh, DNA, HUS (Royal-Flash vom Polarstern, VDH/DDC 122632 gefl. (blaufaktoriell) DJCh,CJS10,VDHCh,Vet.Ch,Vet.CS, Vet.BS, DNA, HUS Feb 17, DCM 0 - Hazel vom Polarstern, VDH/DDC 115181 swA (blaufaktoriell) VDHCh,DCh,IntCh,LCh,CS06)

M: Avelina vom Altmühlerhof, KyDD BC6025 s (Consul Della Baia Azzurra, LOE 2054423-E bl - Elina von den Elf Quellen, KyDD CF5184 s)

130762	Abraham, R, swAbl	276098106515477
130763	Amazona, H, bl	276098106516657
130764	Anna-Blue, H, bl	276098106516929

# **Registeranhang Band 117**

Im Jahr 2017 gab es keine Eintragungen

# Alphabetisches Zwingernamensverzeichnis

## A

<b>Adamantium von</b>	
016-Q	130231-238
<b>Albtrauf, vom</b>	
013-M	130125-129
<b>Albuch, vom</b>	
021-U	130310-317
<b>Allertal, vom</b>	
088-J	130245-250
089-K	130476-480
<b>altera Pars</b>	
016-P	130167-170
018-R	130645-647
<b>Altranstädter Schloß, vom</b>	
014-M	130639-644
<b>Alt-Sternberg von</b>	
003-C	130191-200
<b>Alztal, vom</b>	
037-K	130606-610
<b>Andorf von</b>	
003-C	130008-015
004-D	130353-364
<b>Artimes vom</b>	
002-B	130568-580
<b>Auryn, von</b>	
023-W	130379-382
024-X	130547-553

## B

<b>Bischofsbäumen, von den</b>	
011-K	129984-993
012-L	130150-158
013-M	130681-688
<b>Bismarck-Blue, von</b>	
009-I	130517-522
<b>Bismarckwäldchen vom</b>	
002-B	130407-416
<b>Black-Mountains-Racing</b>	
004-D	130546
005-E	130718-732
<b>Bocksleite, von der</b>	
064-L	129939-949
065-M	130664-669
<b>Borchers ' Hoff, von</b>	
007-G	130507-512
<b>Borkener Türmen von den</b>	
014-N	130428-429
015-O	130670-680
<b>Buccaneer</b>	
010-J	130628-631
<b>Burg Ravensberg, von der</b>	
004-D	130318-322
<b>Burghaig von</b>	
002-B	130758-761

## C

**Cane Nobile, de**  
019-S 130159-162

**Cosa Nostra von**  
003-C 130106-115

## D

**Dachsberg Schmiede von der**  
001-A 130335-341

**Del Toro**  
006-F 130185-190

**Drömlingshof vom**  
004-D 130080-091

**Dünner Land, vom**  
097-R 130437-449  
096-Q 129929-938

## E

**Elderberry's**  
029-C 130303-307  
031-D 130698-701

**Elsterberg vom**  
001-A 130611-618

## F

**Fahner Höhe, von der**  
010-J 130264-271

**Fehn von**  
001-A 130706-711

**Flagranti, in**  
022-V 130063-072  
023-W 130331-333

**Frankenland, vom**  
021-U 130470-475

**Fränkischen Schweiz, von der**  
005-E 13029

## G

**Galnon von**  
006-F 130654-662

**Garten Harlekin vom**  
003-C 130116-124

**Glane, von der**  
002-B 130184

**Goldbergsee, vom**  
011-K 129967-971

**Greisslatal, vom**  
006-F 130541-545

**Gut Stepprath von**  
004-D 130499-506  
005-E 130533-540

## H

### **Hallenburg, von der**

021-U 130061-062  
022-V 130430-436

### **Hambacher Forst, vom**

020-T 129950-956  
021-U 130417-424

### **Hause Silengo vom**

002-B 130562-567

### **Hesselbergblick vom**

001-A 130163-166

### **Hollenstein, vom**

080-M 130458-464  
081-N 130574-581

### **Horlofftal vom**

006-F 130323-330

## I, J

### **Irschener Winkel vom**

001-A 130171-183

### **Ivane Blue von**

003-C 130597-605

## K

### **Kabisbach vom**

001-A 130713-717

### **Kainsbachtal vom**

013-M 130047-049

### **Klostergarten, vom**

012-L 130050-060  
013-M 130524-532

### **Knüllgebirge, vom**

008-H 130283-292

### **Kroenchen vom**

004-D 130342-349

### **Kühlen Grunde, vom**

062-K 130130-141  
063-L 130142-148

### **Kupferhütte, von der**

023-W 130450-457

## L

### **La beauté unique**

007-G 129978-983  
008-H 130272-282

### **La Esperanza**

016-P 130240-244

### **la Isla Bonita de**

002-B 130689-697

### **Längendorn vom**

006-F 130092-097

### **Lutra**

003-C 130425-427



## M

**Magnus Lupus**  
002-B 130036-046

**Menzelsee vom**  
004-D 130554-561

**Münchhof, vom**  
006-F 130074-079

## N

**Nassauer Land vom**  
005-E 129957-963  
006-F 130399-406  
007-G 130648-653

**Nordstern, vom**  
024-X 130029-035

## O

**Ochtruper Nachtigall von der**  
017-Q 130293-302

**Odin, vom**  
008-H 130350-352

## P

**Polarstern, vom**  
030-D 130619-626

## Q

**Quetzer Waldeck, vom**  
006-F 129972-977  
007-G 130750-757

**Quo Vadis**  
027-B 130021-028

## R

**Royal Topaz, de**  
004-D 130481-486

## S

**Schemmann's Hof vom**  
002-B 130258-263

**Schlehecke, von der**  
087-J 130098-105  
088-K 130465-469

**Schonebeck vom**  
001-A 130632-638

**Selketal vom**  
001-A 129994-130007

**Shivago, vom**  
013-M 130391-398  
014-N 130589-596

**Silbernen Erzgebirge vom**  
001-A 130223-230

**Solling, vom**  
127-V 130513-515

**Sortilegio, el**  
027-A 130016-020  
028-B 130734-749

**Star of Arcady von**  
001-A 130487-497

**Steinbergen von**  
005-E 130201-211

**Sternenhimmel, vom**  
010-J 130366

**Sterzenbach von**

001-A 130367-378

**T, U**

**Thor's Reich von**

001-A 130383-390

**V**

**Verdandi's**

002-B 130702-705

**W, X, Y, Z**

**Wäldertraum vom**

001-A 130762-764

**Waldschmiede von der**

001-U 130516

**Wimaria, von**

014-N 130212-217

015-O 130218-222

**Windleite von der**

004-D 130251-257

## Übernahmen in den Zuchtbuchband 117

VDH/DDC	129964	Ü Massimo-A Dell ' Alto Feudo	Import ROI 16/78826
VDH/DDC	129965	Ü Frida Margenis	Import LSVK DD1379/16
VDH/DDC	129966	Ü Bali Casa di Amici	Import PKR.II-123727
VDH/DDC	130073	Ü F-Vulcano-N of Old Pink House	Import ROI 16/45103
VDH/DDC	130149	Ü Heribama Uzima	Import NHSB 3031054
VDH/DDC	130308	Ü Ventura Napoli-A Della Gaiola	Import ROI 16/73460
VDH/DDC	130309	Ü Johanna von Sorau	Import PKR II-120363
VDH/DDC	130334	Ü Best of Roys Tomaso	Import RKF 4744118
VDH/DDC	130365	Ü Masai Mara-A Del Castello Delle Roche	Import ROI 16/86894
VDH/DDC	130498	Ü Salvatore-A of Old Pink House	Import ROI 17/132464
VDH/DDC	130523	Ü Burleska Galaxy In the Night	Import PKR.II-129670
VDH/DDC	130627	Ü Roma-F di Castelcampo	Import ROI 17/164424
VDH/DDC	130663	Ü Meherzugi Xi	Import MET. Dog 882/16
VDH/DDC	130712	Ü Asley	Import NHSB 3057661
VDH/DDC	130733	Ü Dunglas Fera's Sun Dogs	Import PKR.II-128145