

Inhaltsverzeichnis

INHALTSVERZEICHNIS	1
VORWORT.....	2
FCI – STANDARD NR. 235 / 10.04.2002 / D DEUTSCHE DOGGE	3
STATISTIKEN	9
ERRUNGENE TITEL.....	14
CLUBSIEGER 2018	14
CLUBJUGENDSIEGER 2018.....	14
CLUBSIEGER VETERANEN 2018	14
DEUTSCHER CHAMPION DDC	15
DEUTSCHER JUGEND CHAMPION DDC	15
DEUTSCHER VETERANEN CHAMPION DDC	16
DEUTSCHER CHAMPION VDH.....	16
DEUTSCHER JUGEND CHAMPION VDH.....	16
DEUTSCHER VETERANEN CHAMPION VDH	17
VDH-EUROPASIEGER 2018	17
VDH-EUROPAJUGENDSIEGER 2018.....	17
VETERANEN VDH-EUROPASIEGER 2018	17
BUNDESSIEGER 2018.....	18
BUNDESJUGENDSIEGER 2018.....	18
VETERANEN BUNDESSIEGER 2018.....	18
GESCHÜTZTE ZWINGERNAMEN IM JAHR 2018.....	19
ZUCHTZULASSUNGEN	20
EINTRAGUNGEN BAND 118.....	24
REGISTERANHANG BAND 118.....	64
ALPHABETISCHES ZWINGERNAMENSVERZEICHNIS	65
ÜBERNAHMEN IN DEN ZUCHTBUCHBAND 118	69

Liebe Doggenfreunde,

vor Ihnen liegt das Zuchtbuch Band 118, in gewohnter Pünktlichkeit und Präzision von unserem geschätzten Zuchtleiter Horst Fischbach vorgelegt, welches die internen Abläufe des Zuchtgeschehens des Jahres 2018 umfasst. Mit 741 eingetragenen Welpen haben wir auch in diesem Jahr einen kleinen Verlust der Welpeneintragungen zu verzeichnen. Unsere Züchter investieren viel Zeit, Geld, Herzblut und Nerven in die Zucht von gesunden, wesensstarken und rassetypischen Deutschen Doggen. Ihnen gilt es hier einen besonderen Dank auszusprechen, da sie mit ihrer Passion zur Rasse ihren Teil dazu beitragen, unsere geliebten Deutsche Doggen in dieser Zeit zu züchten und zu präsentieren.

Horst Fischbach steht auf eigenen Wunsch dem DDC als Zuchtleiter in der nächsten Wahlperiode nicht mehr zur Verfügung. Er hat zweifelsohne seine Spuren in der Zucht im DDC hinterlassen und es wird für einen Nachfolger sicherlich nicht einfach sein, in seine Fußstapfen zu treten. Seine Jahrzehnte lange Erfahrung hat vor allem unsere Vorstandssitzungen immer wieder bereichert. Horst Fischbach hat alle Satzungen im Kopf – auch die aus den 1990er Jahren. Er kennt alle Zuchtlinien, alle Hunde, weiß, welcher Rüde welche Nachkommen gezeugt hat, welche Zuchthündinnen gute Zuchtergebnisse gebracht haben. Dazu hat er gemeinsam mit seinem Sohn eine Hundedatenbank aufgebaut, die das Herzstück der Zucht im DDC ist. Diese Datenbank ist für uns von ungeheurem Wert – sie spiegelt die Doggenzucht in unserem Club wider und listet alle in der Zucht eingesetzten Hunde auf.

Als Zuchtleiter hat Horst Fischbach mehrere Präsidenten, Vizepräsidenten, Schatzmeister und Geschäftsführer kommen und gehen gesehen – Horst Fischbach war über Jahrzehnte eine starke Konstante mit viel Enthusiasmus im Clubvorstand. Er pflegt immer den direkten Kontakt mit den Züchtern und ist auch in anderen Angelegenheiten immer ein kompetenter Ansprechpartner, wenn es um die Deutsche Dogge geht.

Horst Fischbach lebt für und mit der Deutschen Dogge, sowie dem DDC. Und das nicht nur als langjähriger Zuchtleiter und Zuchtrichter, sondern auch als Züchter. Sein kynologischer Sachverstand und sein Engagement werden unserem Club zum Glück erhalten bleiben, denn vor wenigen Monaten wurde Horst Fischbach zum 1. Vorsitzenden der Ortsgruppe Darmstadt gewählt. Es ist nicht einfach, alle Verdienste unseres Zuchtleiters in wenige Worte zu fassen. Was er für unseren Club bedeutet, werden wir alle sicher erst dann merken, wenn er nicht mehr im Amt ist.

An dieser Stelle bleibt mir nur, ihm aufrichtig zu danken. Für seine jahrzehntelange unermüdete Arbeit zum Wohle unserer Rasse und für sein Engagement für den DDC. Mir persönlich ist er in meiner Amtszeit sehr ans Herz gewachsen.

Danke Horst!

Regina Bachmann
Präsidentin des DDC

FCI – Standard Nr. 235 / 10.04.2002 / D

Deutsche Dogge

Ursprung: Deutschland

Datum der Publikation des gültigen Originalstandards: 08.10.2012

Verwendung: Begleit-, Wach- und Schutzhund.

Klassifikation FCI:

Gruppe 2 Pinscher und Schnauzer, Molossoide, Schweizer Sennenhunde.

Sektion 2.1 Molossoide, doggenartige Hunde.
Ohne Arbeitsprüfung

Kurzer geschichtlicher Abriss:

Als Vorläufer der heutigen Deutschen Dogge sind der alte Bullenbeißer sowie die Hatz- und Saurüden anzusehen, die ein Mittelding zwischen dem starken Mastiff englischer Prägung und einem schnellen, wendigen Windhund waren. Unter Dogge verstand man zunächst einen großen, starken Hund, der keiner bestimmten Rasse angehören musste. Später bezeichneten Namen wie Ulmer Dogge, Englische Dogge, Dänische Dogge, Hatzrüde, Saupacker und Große Dogge verschiedene Typen dieser Hunde nach Farbe und Größe. Im Jahre 1878 wurde in Berlin von einem siebenköpfigen Komitee, bestehend aus engagierten Züchtern und Richtern, unter dem Vorsitz von Dr. Bodinus der Beschluss gefasst, alle obengenannten Varietäten unter dem Namen „Deutsche Dogge“ zu erfassen. Damit wurde der züchterische Grundstein für eine eigenständige deutsche Hunderasse gelegt. Im Jahre 1880 wurde anlässlich einer Ausstellung in Berlin erstmals ein Standard für die Deutsche Dogge festgelegt, der seit dem Jahre 1888 vom „Deutschen Doggen Club 1888 e.V.“ betreut wird und im Laufe der Jahre wiederholt geändert wurde. Seine heutige Formatierung entspricht den Vorgaben der F.C.I.

Allgemeines Erscheinungsbild:

Die Deutsche Dogge vereinigt in ihrer edlen Gesamterscheinung bei einem grossen, kräftigen und wohlgefügteten Körperbau. Stolz, Kraft und Eleganz. Durch Substanz, gepaart mit Adel, Harmonie der Erscheinung, mit einer wohlproportionierten Linienführung sowie mit ihrem besonders ausdrucksvollen Kopf wirkt sie auf den Betrachter wie eine edle Statue. Sie ist nicht grobschlächtig oder zu elegant. Ihr Geschlechtsgepräge ist klar definiert. Sie ist der Apoll unter den Hunderassen.

Wichtige Proportionen

Das Gebäude erscheint nahezu quadratisch; dies gilt besonders für Rüden. Hündinnen dürfen etwas länger sein.

Verhalten / Charakter (Wesen):

Freundlich, liebevoll und anhänglich gegenüber ihren Besitzern, besonders gegenüber den Kindern; Fremden gegenüber darf sie zurückhaltend sein. Gefordert wird ein selbstsicherer, unerschrockener, leichtführiger, gelehriger Begleit- und Familienhund mit einer hohen Reizschwelle, ohne Aggressivverhalten.

Kopf:

In Harmonie zur Gesamterscheinung, langgestreckt, schmal, markant, aber keine Keilform, ausdrucksvoll, fein gemeißelt (besonders die Partie unter den Augen). ; Der Abstand von der Nasenspitze zum Stop und vom Stop zum schwach ausgeprägten Hinterhauptbein soll möglichst gleich sein. Die oberen Linien von Fang und Schädel sollen definitiv parallel verlaufen. Von vorne gesehen muss der Kopf schmal erscheinen, wobei der Nasenrücken möglichst breit sein soll.

- Oberkopf:
- Schädel: Die Augenbrauenbögen gut entwickelt, ohne jedoch hervorzutreten.
- Stop: Deutlich betont.
- Gesichtsschädel:
- Nasenschwamm: Gut ausgebildet, mehr breit als rund und mit großen Öffnungen. Er muss schwarz sein, mit Ausnahme bei schwarz-weiß gefleckten Doggen. Bei diesen ist eine schwarze Nase erwünscht und eine schwarz gefleckte oder fleischfarbene zu tolerieren. Bei blauen Hunden ist die Nase anthrazitfarbig (aufgehelltes Schwarz).
- Fang: Soll tief und möglichst rechteckig sein, nicht spitz, zu knapp oder weit überhängend (Flutterlippen). Gut erkennbare Lefzenwinkel. Dunkel pigmentierte Lefzen. Bei schwarz-weiß gefleckten Doggen sind unvollständig pigmentierte oder fleischfarbene Lefzen zu tolerieren. Der Nasenrücken darf niemals konkav, konvex oder nach vorne abfallend sein.
- Kiefer / Zähne: Gut ausgebildete, breite Kiefer. Kräftiges, gesundes und vollständiges Scherengebiss (42 Zähne gemäß der Zahnformel). Toleriert wird das Fehlen der P1 im Unterkiefer. Alle Abweichungen vom vollständigen Scherengebiss sind absolut unerwünscht.
- Backen: Die Backenmuskeln sollen nur leicht angedeutet sein, keinesfalls stark hervortretend.
- Augen: Mittelgroß, mit lebhaftem, klugem, freundlichem Ausdruck, möglichst dunkel, mandelförmig mit gut anliegenden Lidern. Nicht zu weit auseinanderstehend und keine Schlitzaugen. Helle stechende und bernsteingelbe Augen sind unerwünscht. Bei blauen Doggen sind etwas hellere Augen zulässig. Bei schwarz-weiß gefleckten Doggen sind helle oder Augen von unterschiedlicher Farbe zu tolerieren.
- Ohren: Von Natur aus hängend, hoch angesetzt, von mittlerer Größe, vordere Ränder an den Backen anliegend. Nicht zu hoch oder zu tief angesetzt, seitlich abstehend oder flach anliegend.

Hals:

Lang, trocken, muskulös, nicht kurz oder dick. Gut ausgebildeter Ansatz, sich zum Kopf hin leicht verjüngend, mit geschwungener Nackenlinie. Aufgerichtet getragen, dabei etwas schräg nach vorne geneigt, aber kein Hirschhals. Zu viel lose Kehlhaut oder Wamme ist unerwünscht.

Körper:

- Widerrist: Der höchste Punkt des kräftigen Körpers. Er wird gebildet durch die Schulterblattkämme, die die Dornfortsätze überragen.
- Rücken: Kurz und straff, in annähernd gerader Linie geringfügig nach hinten abfallend, keinesfalls nach hinten ansteigend oder zu lang.
- Lenden: Leicht gewölbt, breit, kräftig bemuskelt.
- Kruppe: Breit, stark bemuskelt, vom Kreuzbein zum Rutenansatz hin leicht abfallend und unmerklich mit dem Rutenansatz verlaufend. Nicht stark abfallend oder waagrecht gelagert.
- Brust: Bis zu den Ellenbogengelenken reichend. Gut gewölbte, weit zurückreichende Rippen. Brust von guter Breite und Tiefe, mit ausgeprägter Vorbrust ohne zu stark hervortretendes Brustbein. Keine flachen oder tonnenförmigen Rippen.
- Untere Profillinie und Bauch: Bauch nach hinten gut aufgezoogen, mit der Unterseite des Brustkorbes eine schön geschwungene Linie bildend. Unerwünscht ist eine zu wenig aufgezoogene Bauchlinie; ein mangelhaft zurückgebildetes Gesäuge.

Rute:

Bis zum Sprunggelenk reichend. Nicht zu lang oder zu kurz. Hoch und breit angesetzt, weder zu hoch noch zu tief angesetzt und nicht zu dick. Zum Ende hin sich gleichmäßig verjüngend. In der Ruhe mit natürlichem Schwung herabhängend, in der Erregung oder in der Bewegung leicht säbelartig aber nicht hakenförmig oder geringelt getragen und nicht wesentlich oberhalb der Rückenlinie oder seitlich abgedreht. Bürstenrute nicht erwünscht.

Gliedmaßen

- Vorderhand: Gut gewinkelt mit starken Muskeln und Knochen.
- Schultern: Kräftig bemuskelt. Das Schulterblatt, lang und schräg liegend, bildet mit dem Oberarm einen Winkel von etwa 100 bis 110 Grad.
- Oberarm: Kräftig und muskulös, gut anliegend, sollte etwas länger als das Schulterblatt sein.
- Ellenbogen: Weder aus- noch einwärts gedreht.
- Unterarm: Kräftig, muskulös, von vorne und von der Seite gesehen völlig gerade.
- Vorderfußwurzelgelenk: Kräftig, stabil, sich nur unwesentlich von der Struktur des Unterarms abhebend.
- Vordermittelfuß: Kräftig, von vorne gesehen gerade, von der Seite gesehen nur gering nach vorne gerichtet.
- Vorderpfoten: Rundlich, hoch gewölbt, mit eng aneinanderliegenden Zehen (Katzenpfoten). Krallen kurz, stark, möglichst dunkel.
- Hinterhand: Das gesamte Knochengerüst ist von starken Muskeln bedeckt, die die Kruppe, die Hüfte und die Oberschenkel breit und abgerundet erscheinen lassen. Die kräftigen, gut gewinkelten Hinterläufe stehen, von hinten gesehen, parallel zu den Vorderläufen.
- Oberschenkel: Lang, breit, sehr muskulös.
- Knie: Kräftig, nahezu senkrecht unter dem Hüftgelenk stehend.
- Unterschenkel: Lang, von etwa gleicher Länge wie der Oberschenkel, gut bemuskelt.
- Sprunggelenk: Kräftig, stabil, weder nach innen noch nach außen gerichtet.
- Hintermittelfuß: Kurz, kräftig, nahezu senkrecht zum Boden stehend.
- Hinterpfoten: Rundlich, hoch gewölbt, mit eng aneinanderliegenden Zehen (Katzenpfoten). Krallen kurz, stark, möglichst dunkel.

Gangwerk:

Harmonisch, geschmeidig, raumgreifend, leicht federnd, wobei sich die Läufe, von vorne und von hinten gesehen, parallel bewegen müssen. Niemals kurztrittig oder Passgang.

Haut:

Straff anliegend. Bei Einfarbigen gut pigmentiert; bei schwarz-weiß gefleckten Doggen entspricht die Pigmentverteilung überwiegend der Fleckung.

Haarkleid:

- Haar: Sehr kurz und dicht, glatt anliegend, glänzend. Nicht stumpf oder stockhaarig.
- Farbe: Die Deutsche Dogge wird in drei selbstständigen Varietäten gezüchtet: Gelb und Gestromt, Gefleckt und Schwarz, Blau.
- Gelb: Hellgoldgelb bis zum satten Goldgelb, schwarze Maske erwünscht. Kein graues, blaues oder rußiges Gelb. Keine weißen Abzeichen.

- Gestromt: Grundfarbe Hellgoldgelb bis zum satten Goldgelb, mit schwarzen, möglichst gleichmäßigen und klar gezeichneten, in Richtung der Rippen verlaufenden Streifen, die nicht verwaschen sein dürfen. Schwarze Maske erwünscht. Keine weißen Abzeichen.
- Schwarz-Weiß gefleckt (sog. Tigerdoggen): Grundfarbe rein weiß, möglichst ohne jede Stichelung, mit über den ganzen Körper gut verteilten, ungleichförmigen, zerrissenen, lackschwarzen Flecken. Nicht erwünscht sind graue, blaue oder bräunliche Fleckenanteile sowie eine blaugraue Stichelung. Grautiger (diese haben bei schwarzer Fleckung eine überwiegend graue Grundfarbe) kommen vor, sind nicht erwünscht, werden aber auch nicht disqualifiziert.
- Schwarz: Lackschwarz, weiße Abzeichen an Brust und Pfoten sind zugelassen; hierzu zählen auch die Manteltiger, bei denen das Schwarz mantelartig den Körper bedeckt und Fang, Hals, Brust, Bauch, Läufe und Rutenspitze weiß sein können, sowie Doggen mit weißer Grundfarbe und großen schwarzen Platten (Platenhunde). Fehlerhaft ist eine gelbe, braune oder blauschwarze Farbe.
- Blau: Rein stahlblau, weiße Abzeichen an Brust und Pfoten sind zugelassen. Fehlerhaft ist eine gelbe oder schwarzblaue Farbe.

Größe:

- Widerristhöhe:
 - Rüden Mindestgröße 80 cm
90 cm sollten nicht überschritten werden
 - Hündinnen Mindestgröße 72 cm
84 cm sollten nicht überschritten werden

Fehler:

Jede Abweichung von den vorgenannten Punkten muss als Fehler angesehen werden, dessen Bewertung in genauem Verhältnis zum Grad der Abweichung und dem Einfluss hinsichtlich funktionaler Gesundheit und Wohlbefinden des Hundes stehen sollte.

- Kopf: Zu wenig Stop.
- Fang: Rolllippe (Unterlippe liegt zwischen den Schneidezähnen des Ober- und Unterkiefers).
- Kiefer / Zähne: Unregelmäßige Stellung einzelner Schneidezähne, soweit der Gebisschluss überwiegend erhalten bleibt; zu kleine Zähne, partielles Zangengebiss.
- Augen: Vorstehende oder tiefliegende Augen.
- Schultern: Lose, überladen. Steilliegendes Schulterblatt.
- Ellenbogen: Lose.
- Unterarm: Gebogen. Auftreibungen oberhalb des Vorderfußwurzelgelenkes.
- Vorderfußwurzelgelenk: Aufgetrieben. Erheblich nachgebend oder überknickend.
- Hinterhand: Zu offene oder zu geschlossene Winkelungen. Kuhhessiger, enghessiger oder fassbeiniger Stand.

- Pfoten: Flach, gespreizt, lang. Afterkrallen.

Schwere Fehler:

- Wesen: Mangelnde Selbstsicherheit, scheu, nervös.
- Kopf: Apfelkopf, zu starke Wangenmuskeln.
- Augen: Lose Lider, zu stark gerötete Bindehäute.
- Rücken: Senk- oder Karpfenrücken.
- Kruppe: Zu stark abfallend.
- Rute: Aufgeschlagene, am Ende verdickte oder kupierte Rute.
- Gangwerk: Ständiger Passgang.

Disqualifizierende Fehler:

- Aggressive oder übermässig ängstliche Hunde
- Hunde, die deutlich physische Abnormalitäten oder Verhaltensstörungen aufweisen, müssen disqualifiziert werden.
- Wesen: Angstbeißen, niedrige Reizschwelle.
- Nase: Leberfarbene Nase, Spaltnase.
- Augen: Ektropium, Entropium, Makroblepharon. Unterschiedliche Farbe bei allen Einfarbigen. Wässrig blaue Augen.
- Kiefer / Zähne: Vorbiss, Rückbiss, Kreuzbiss. Zangengebiss. Fehlende Zähne außer zwei P 1 im Unterkiefer.
- Rute: Knickrute.
- Farbe:
 - Gelb oder gestromte Doggen: Silberblau oder isabellfarbig, weißer Stirnstrich, weißer Halsring, weiße Pfoten oder „Strümpfe“ und weiße Rutenspitze.
 - Schwarz-weiß gefleckte Doggen: Weiß ohne jedes Schwarz (Albinos) sowie taube Doggen; sogenannte Porzellantiger (diese zeigen vorwiegend blaue, graue, gelbe oder auch gestromte Flecken).
 - Blaue Doggen: Weißer Stirnstrich, weißer Halsring, weiße „Strümpfe“ oder weiße Rutenspitze.
- Größe: Unter Mindestgröße.

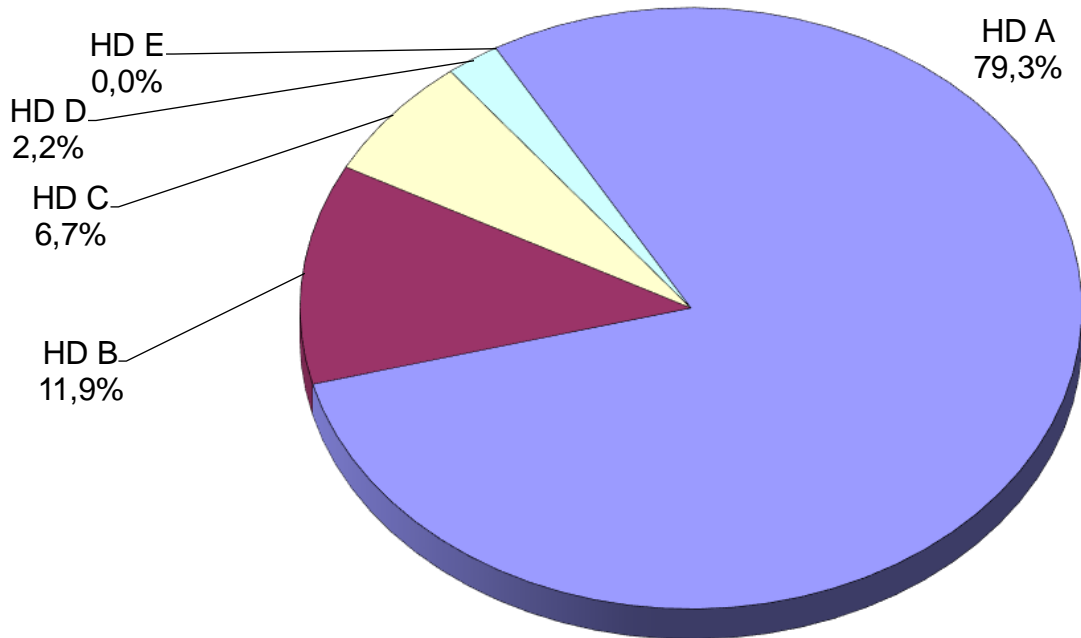
N.B.:

Rüden müssen zwei offensichtlich normal entwickelte Hoden aufweisen, die sich vollständig im Hodensack befinden.

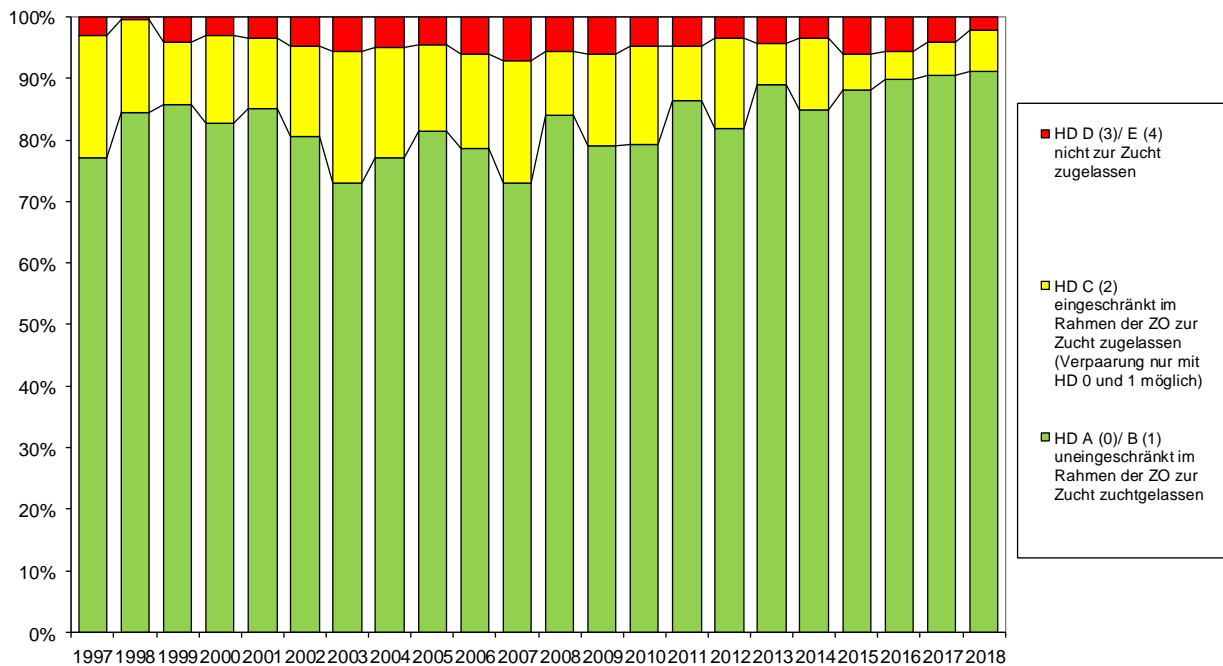
Statistiken

HD-Auswertung 2018

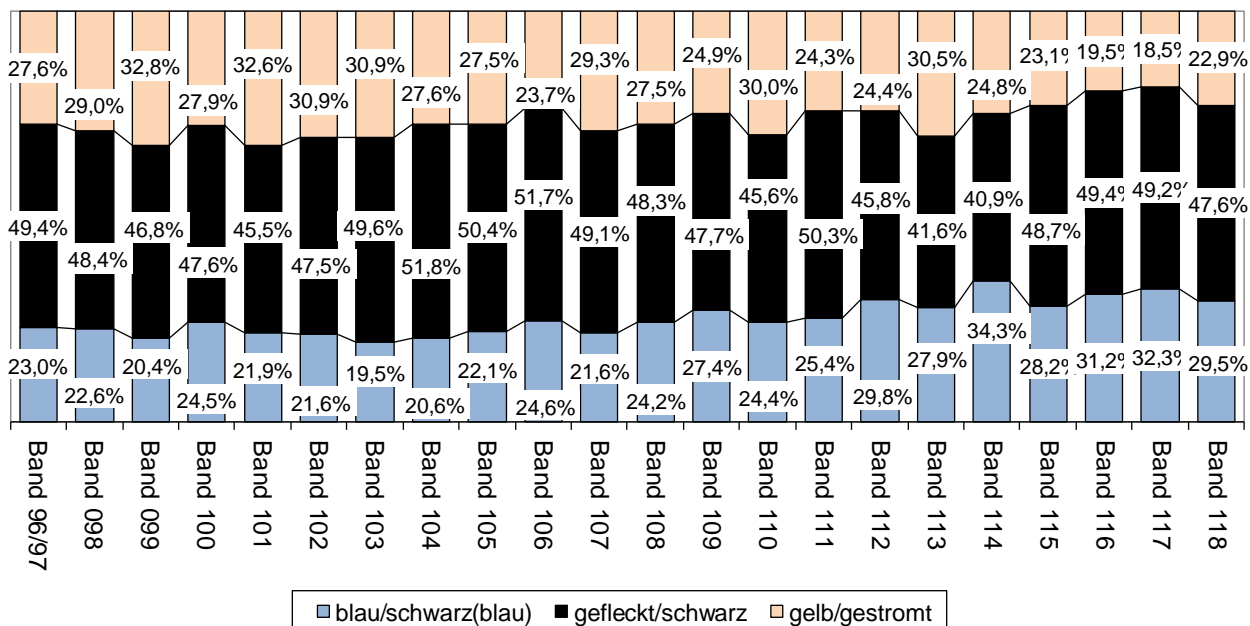
(ausgewertet wurden 135 Hunde)



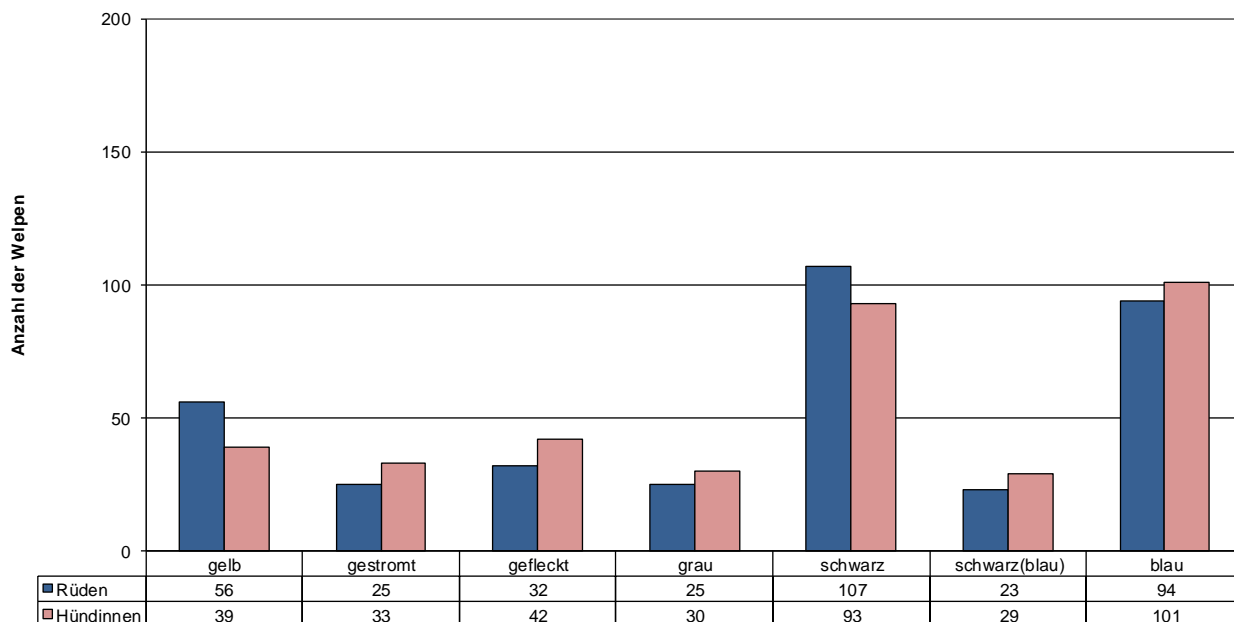
Entwicklung der HD-Befunde 1997-2018



Anteil der Farbgruppen an den Wurfen (Zuchtbuchbände 96/97 bis 118)

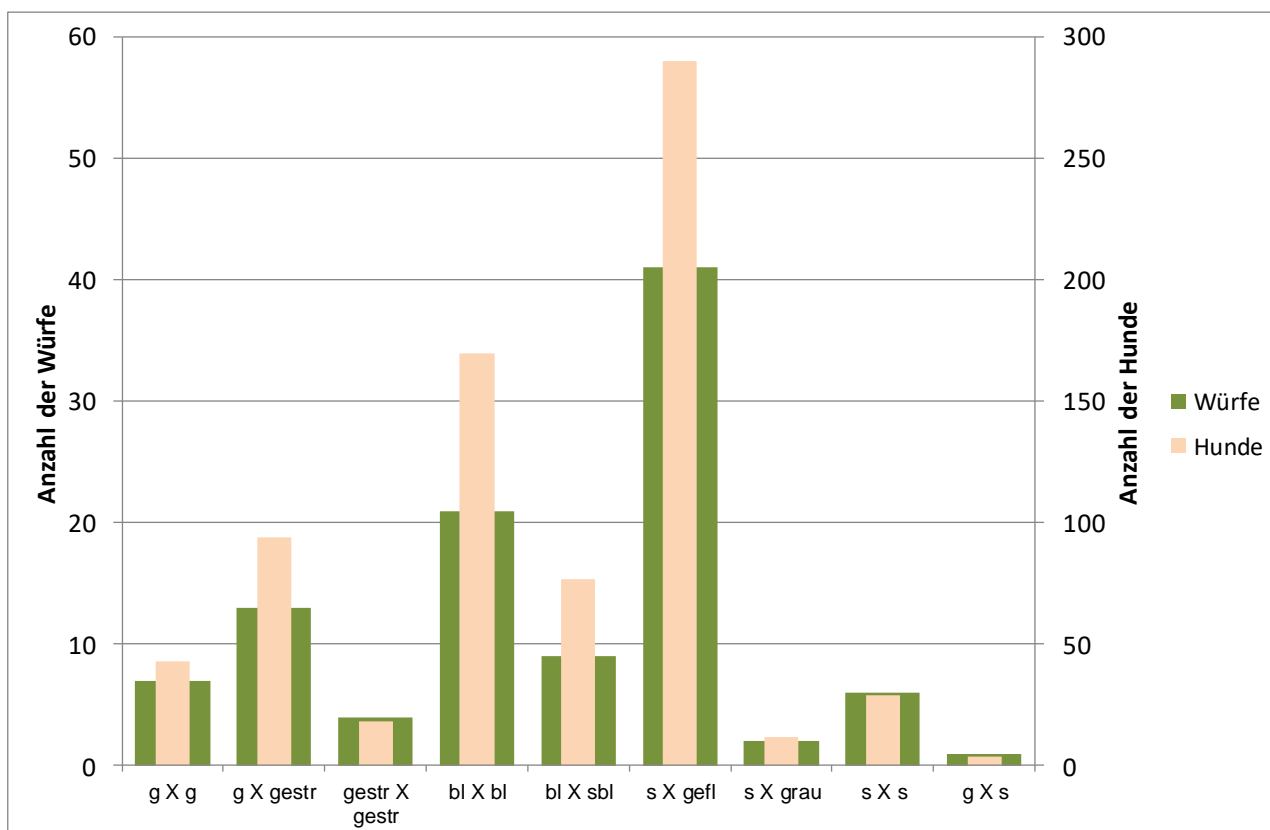


Anzahl der Welpen nach Farben und Geschlecht (Band 118)

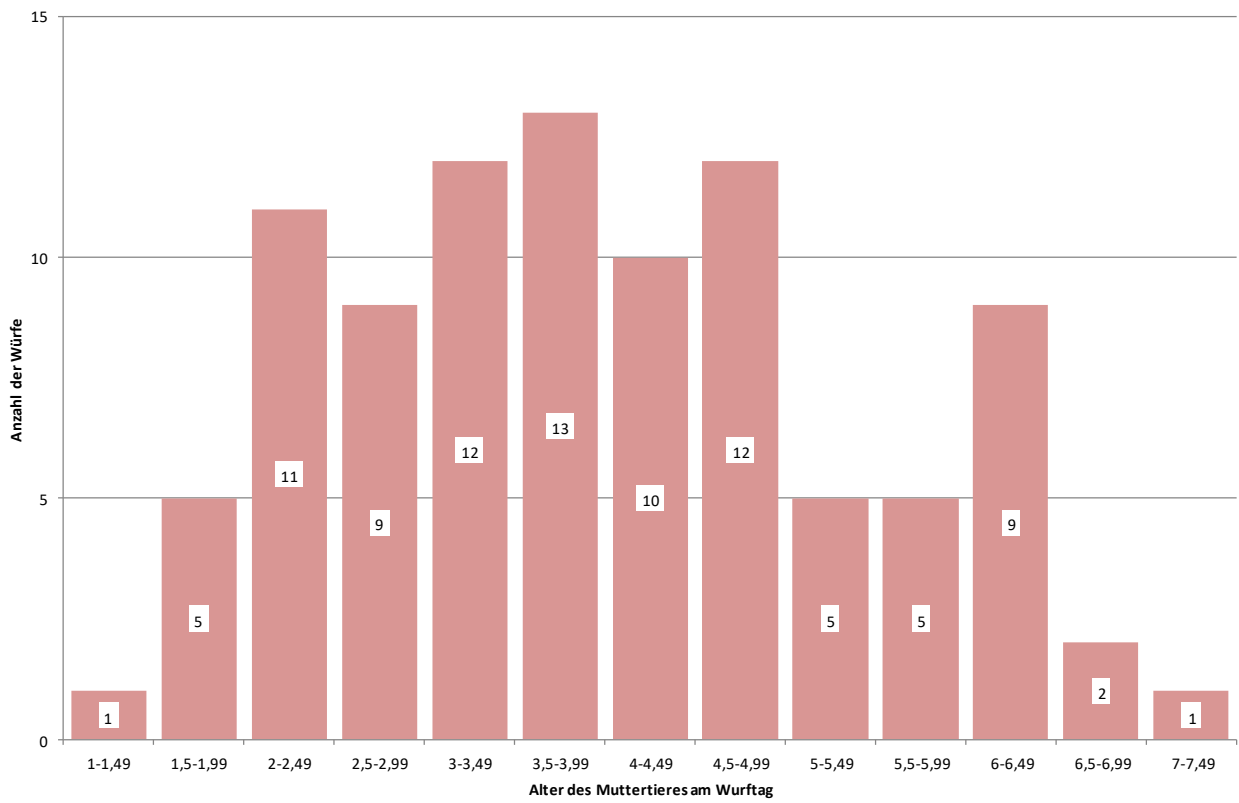


Anzahl der Würfe und Welpen aus den verschiedenen Verpaarungen (Band 118 incl. Import)

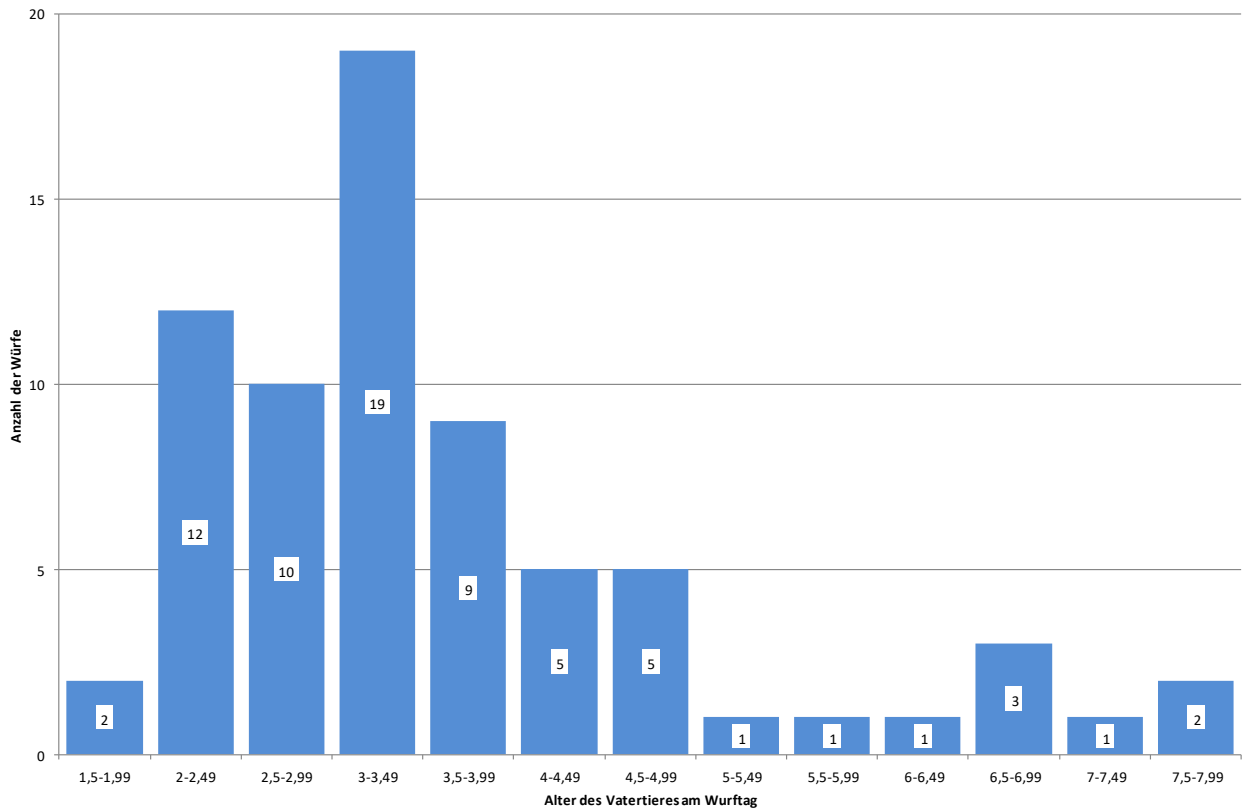
Verpaarung		Würfe	Welpen (+Imp.)
gelb	X gelb	7	43
gelb	X gestromt	13	94
gestromt	X gestromt	4	18
blau	X blau	21	170
blau	X schwarz/bl	9	77
gefleckt	X schwarz	41	290
grau	X schwarz	2	12
schwarz	X schwarz	6	29
gelb	X schwarz	1	4
		104	737



**Anzahl der Würfe nach dem Alter des Muttertieres
(Band 118)**



**Anzahl der Würfe nach dem Alter des Vattertieres
(Band 118)**



Im Jahr **2018** fielen in **99 (2017:115/2016:111/2015:126/2014:135/2013:155)** Würfen insgesamt **732 (821/783/804/865/928)** Welpen. Hieran waren **70 (74/64/73/68/82)** Rüden beteiligt. Die Anzahl der Würfe (und der Welpen) verteilten sich folgendermaßen auf die Rüden:

Jeweils an **1** Wurf beteiligt waren **50 (50/41/45/36/44)** Rüden.
Hierbei fielen insgesamt **372 (344/284/285/223/281)** Welpen.
Das heißt **7,4 (6,9/6,9/6,3/6,2/6,4)** Welpen pro Rüde.

Jeweils an **2** Würfen beteiligt waren **13 (12/12/13/16/20)** Rüden.
Hierbei fielen insgesamt **188 (187/162/148/220/219)** Welpen.
Das heißt **14,5 (15,6/13,5/11,4/13,8/11,0)** Welpen/Rüde.

Jeweils an **3** Würfen beteiligt waren **6 (8/4/7/6/8)** Rüden.
Hierbei fielen insgesamt **140 (173/77/152/107/158)** Welpen.
Das heißt **23,3 (21,6/19,3/21,7/17,8/19,8)** Welpen/Rüde.

Jeweils an **4** Würfen beteiligt waren **0 (3/3/6/5/5)** Rüden.
Hierbei fielen insgesamt **0 (79/92/157/115/130)** Welpen.
Das heißt - **(26,3/30,7/30,7/26,2/23,0)** Welpen/Rüde.

Jeweils an **5** Würfen beteiligt war **1 (1/3/2/3/3)** Rüde.
Hierbei fielen insgesamt **32 (38/115/62/102/84)** Welpen.
Das heißt **32,0 (38,0/38,3/31,0/34,0/28,0)** Welpen/Rüde.

Jeweils an **6** Würfen beteiligt waren **0 (-/-/-1/2)** Rüden.
Hierbei fielen insgesamt **0 (-/-/-38/56)** Welpen.
Das heißt - **(-/-/-38,0/28,0)** Welpen/Rüde.

Jeweils an **7** Würfen beteiligt waren **0 (-/1/-/-)** Rüden.
Hierbei fielen insgesamt **0 (-/53/-/-)** Welpen.
Das heißt - **(-/53,0/-/-)** Welpen/Rüde.

Jeweils an **8** Würfen beteiligt waren **0 (-/-/-1/-)** Rüden.
Hierbei fielen insgesamt **0 (-/-/-60/-)** Welpen.
Das heißt - **(-/-/-60,0/-)** Welpen/Rüde.

Der größte Nachwuchs den ein Rüde erreichte, lag bei **32** Welpen aus **5** Würfen.

Errungene Titel

Clubsieger 2018

Rüden

Tancredi Imperial	ROI 1667253
Galan la beauté unique	VDH/DDC 129978
Elmo van de Ouweseun	VDH/DDC 129163Ü
Mephisto von der Ochtruper Nachtigall	VDH/DDC 128374
Butkus Magnus Lupus	VDH/DDC 130038

Hündinnen

Geat Soul del Piccolo Jigo	ROI 16904487
Bambi vom Orchideental	VDH/DDC 129042
Nupelda von der Ochtruper Nachtigall	VDH/DDC 128568
Melica von den Borkener Türmen	VDH/DDC 129917
Konfetti von der Lauer	VDH/DDC 128188

Clubjugendsieger 2018

Rüden

Amis d'un Reve Dorian	ROI 17169217
Goethe's Junior ex Umbra in Solem	KyDD DL7451
Usman vom Albuch	VDH/DDC 130312
Jabadabado von der Schlehhecke	VDH/DDC 130098
In secret Victory von Bismarck-Blue	VDH/DDC 130518

Hündinnen

Henna la beauté unique	VDH/DDC 130278
Amber vom Sterzenbach	VDH/DDC 130376
Masha vom Hollenstein	VDH/DDC 130463
Ohara von Wimaria	VDH/DDC 130221
Jovita-Blue von der Schlehhecke	VDH/DDC 130103

Clubsieger Veteranen 2018

Rüden

Anton-Lou von den Maindoggen	VDH/DDC 123442
Censor Conrad von Olsland	VDH/DDC 123934

Hündinnen

Ambrosia von dunkler Schönheit	VDH/DDC 122936
Enola von Adamantium	VDH/DDC 123790

Deutscher Champion DDC

Albero de la Isla Bonita	VDH/DDC 128804
Rachel von Aurnyn	VDH/DDC 127868
Elderberry's Zet TQ Limited Edition	VDH/DDC 128994
Aridane de la Isla Bonita	VDH/DDC 128812
Dayla von der Fränkischen Schweiz	VDH/DDC 128591
Bambi vom Orchideental	VDH/DDC 129042
Bali Casa di Amici	VDH/DDC 129966Ü
Highlander von der Schlehhecke	VDH/DDC 129137
Friedrich-Wilhelm vom Hollenstein	VDH/DDC 127519
X-Foot's Trias True Love	SE 18344/2013
Blueberry Nonplusultra	VDH/DDC 128452
Athos de la Isla Bonita	VDH/DDC 128806
Cujo vom Stolzen Hain	VDH/DDC 128878
Zora vom Mendener Berg	VDH/DDC 128724
Anjuli Arga Palatina	VDH/DDC 128047
Emilia Casa da Fortuna	VDH/DDC 127381
Shirin vom Schloß Laupheim	VDH/DDC 129031
Akon vom Stolzen Hain	VDH/DDC 127576
High Five von der Schlehhecke	VDH/DDC 129139
Bonita Arga Palatina	VDH/DDC 129211
Why Not Margarejro	VDH/DDC 129827Ü

Deutscher Jugend Champion DDC

April von Tara	VDH/DDC 129531
Athos von Tara	VDH/DDC 129530
Elderberry's Baba Bear	VDH/DDC 129522
Alaska vom Bismarckwäldchen	VDH/DDC 129838
Donna our Star vom Stolzen Hain	VDH/DDC 129782
Butkus Magnus Lupus	VDH/DDC 130038
Novat Hol Teya	VDH/DDC 129843Ü
Luigi von der Bocksleite	VDH/DDC 129946
Buccaneer's Ivanhoe	VDH/DDC 129224
Darling von Borchers ´ Hoff	VDH/DDC 128814
Chitta de Royal Topaz	VDH/DDC 129865
Enzo Blu vom Hause Rawert	KyDD BI7254
Rising Sun-F de Cinegeti	ROI 17/20470
Amika vom Hause Silengo	VDH/DDC 128932
Königssohn von den Bischofsbäumen	VDH/DDC 129988
Amber von Sterzenbach	VDH/DDC 130376
Vlóki in Flagranti	VDH/DDC 130068
Masha vom Hollenstein	VDH/DDC 130463
Biene Magnus Lupus	VDH/DDC 130046
Ohara von Wimaria	VDH/DDC 130221
Calea von Cosa Nostra	VDH/DDC 130110
Leonardo von den Bischofsbäumen	VDH/DDC 130152
Jabadabado von der Schlehhecke	VDH/DDC 130098
Usman vom Albuch	VDH/DDC 130312
Lutra's Cully Scarborough	VDH/DDC 130427
Major vom Hollenstein	VDH/DDC 130458
Alisha's Loreen für Martin vom Hesselbergblick	VDH/DDC 130166
Barolo vom Bismarckwäldchen	VDH/DDC 130408
Best of Roys Richard	RKF 5095422
Bommel vom Räuberbaron	KyDD BA7532
Queen Hannah vom Dünner Land	VDH/DDC 129937
Azurro von Sterzenbach	VDH/DDC 130373

Deutscher Veteranen Champion DDC

Molly vom Neste Bracken	VDH/DDC 123141
Prada von der Kupferhütte	VDH/DDC 122830
Anton-Lou von den Maindoggen	VDH/DDC 123442
Queen Naomi von der Kupferhütte	VDH/DDC 123534
Minou Liberte	VDH/DDC 124150

Deutscher Champion VDH

Darling von Borchers ´ Hoff	VDH/DDC 128814
Buccaneer´s Ivanhoe	VDH/DDC 129224
Brunetti von Gut Neubourg	VDH/DDC 127751
Max vom Schöntal	VDH/DDC 128861
Dayla von der Fränkischen Schweiz	VDH/DDC 128591
Beowulf von der Windleite	VDH/DDC 127207
Bambi vom Orchideental	VDH/DDC 129042
Aridane de la Isla Bonita	VDH/DDC 128812
Highlander von der Schlehhecke	VDH/DDC 129137
Friedrich-Wilhelm vom Hollenstein	VDH/DDC 127519
Emilia Casa da Fortuna	VDH/DDC 127381
Shirin vom Schloß Laupheim	VDH/DDC 129031
High Five von der Schlehhecke	VDH/DDC 129139
Why Not Margarejro	VDH/DDC 129827Ü
Bonita Arga Palatina	VDH/DDC 129211
Zora vom Mendener Berg	VDH/DDC 128724
Quality vom Frankenland	VDH/DDC 128135
F-Vulcano-N of Old Pink House	VDH/DDC 130073Ü
Infinity vom Shivago	VDH/DDC 128297
E-Motion C von Olsland	VDH/DDC 130373
Blue Moments Ballada	VDH/DDC 129058

Deutscher Jugend Champion VDH

April von Tara	VDH/DDC 129531
Athos von Tara	VDH/DDC 129530
Alaska vom Bismarckwäldchen	VDH/DDC 129838
Darling von Borchers ´ Hoff	VDH/DDC 128814
Amber von Sterzenbach	VDH/DDC 130376
Enzo Blu vom Hause Rawert	KyDD BI7254
Käthe Kruse von der Horst	VDH/DDC 129755
Butkus Magnus Lupus	VDH/DDC 130038
Königssohn von den Bischofsbäumen	VDH/DDC 129988
Leonardo von den Bischofsbäumen	VDH/DDC 130152
Jabadabado von der Schlehhecke	VDH/DDC 130098
Doria von der Burg Ravensberg	VDH/DDC 130032
Anastasia vom Selketal	VDH/DDC 130002
Usman vom Albuch	VDH/DDC 130312
Biene Magnus Lupus	VDH/DDC 130046
Alisha´s Loreen für Martin vom Hesselbergblick	VDH/DDC 130166
Barolo vom Bismarckwäldchen	VDH/DDC 130408
Bommel vom Räuberbaron	KyDD BA7532
Queen Hannah vom Dünner Land	VDH/DDC 129937
Azurro von Sterzenbach	VDH/DDC 130373

Deutscher Veteranen Champion VDH

Prada von der Kupferhütte
Molly vom Neste Bracken
Ziu vom Hollenstein

VDH/DDC 122830
VDH/DDC 123141
VDH/DDC 123520

VDH-Europasieger 2018

Rüden

Buccaneer's Ivanhoe
Aris of Imperial
Elderberry's X-Calibur

VDH/DDC 129224
CYAQ 470
VDH/DDC 128267

Hündinnen

Buccaneer's Ida
Celina von der Burg Abenberg
Alisha von der Burg Abenberg

VDH/DDC 129226
VDH/DDC 128327
VDH/DDC 125876

VDH-Europajugendsieger 2018

Rüden

Usman vom Albuch
In secret Victory von Bismarck-Blue

VDH/DDC 130312
VDH/DDC 130518

Hündinnen

Queen Hannah vom Dünner Land
Naira del Castello delle Roche
Doria von der Burg Ravensberg

VDH/DDC 129937
ROI 17/107791
VDH/DDC 130322

Veteranen VDH-Europasieger 2018

Anton-Lou von den Maindoggen
Ziu vom Hollenstein

VDH/DDC 123442
VDH/DDC 123520

Bundessieger 2018

Rüden

Buccaneer's Isaac
Mad Max vom Schöntal
Highlander von der Schlehhecke

VDH/DDC 129223
VDH/DDC 128861
VDH/DDC 129137

Hündinnen

Queen Hannah vom Dünner Land
Jana Sanctus Rochus
Biene Magnus Lupus

VDH/DDC 129937
HR 11266 ND
VDH/DDC 130046

Bundesjugendsieger 2018

Rüden

Amis d'un Reve Dorian
Best of Roys Richard
In secret Victory von Bismarck-Blue

ROI 17169217
RKF 5095422
VDH/DDC 130518

Hündinnen

Amber vom Sterzenbach
Masha vom Hollenstein
Mon Amy vom Klostergarten

VDH/DDC 130376
VDH/DDC 130463
VDH/DDC 130532

Veteranen Bundessieger 2018

Rüden

Anton-Lou von den Maindoggen
Jumbo van de Waterwinning

VDH/DDC 123442
VDH/DDC 125995Ü

Hündinnen

Minou Liberté

VDH/DDC 124150

Geschützte Zwingernamen im Jahr 2018

2802 Bergischen Eck vom

Jonathan Peter Claussen Unter den Ulmen 21 51469 Bergisch-Gladbach

2811 blauen Riesen von den

Jens Wolf Lüerberg 1 22929 Schönberg

2804 Eifel Quellen von den blauen

Melanie Thurmann In den Leyen 15 54568 Gerolstein

2812 Elsäwäldchen vom

Ruth Bernd Am Elsäwäldchen 27 59320 Enningerloh

2806 Ex Ponam

Robert Hauser Am Guckenbuhl 9 78056 V.-Schwenningen

2801 Felonatal vom

Marlies Schulz-Liesegang Bruchweg 20 29693 Hademstorf

2807 Felsquell Esiko vom

Nicole Hohner Falkenseerstr. 154 14621 Schönwalde

2810 Hof Hüls vom

Annemarie Hüls Hauptstrasse 16 57614 Niederwambach

2805 La verdadera Elegancia

Karl-Joachim Schmidt Ludwig-Jahn-Str. 22 31246 Ilsede

2809 Mystic Star vom

Evelyn Mangler Lindenweg 3 88436 Eberhardzell-Mittishaus

2803 Schmachtdorfer Forst vom

Matthias Pasternok Hiesfelder Str. 146 46147 Oberhausen

2808 Wind und Sturm auch bei

Uwe Carolus Würschnitzer Str. 6 01936 Lausnitz

Zuchtzulassungen

RÜDEN GELB

Zur Zucht zugelassen

Pascha Lucca vom Dünner Land	VDH/DDC 129452	HD A	30.05.2016
Athos vom Gut Tara	VDH/DDC 129528	HD A	19.06.2016
Buccaneer's Isaac	VDH/DDC 129223	HD A	20.03.2016
Einstein vom Experience	VDH/DDC 129558	HD A	25.06.2016
Buccaneer's Iven	VDH/DDC 129225	HD A	20.03.2016
Teddy Bär in Flagranti	VDH/DDC 128304	HD A	09.01.2015
Dinero vom Münchhof	VDH/DDC 127986	HD A	24.07.2014
Enzo Blue vom Hause Rawert	KyDD BI7284	HD A	

HÜNDINNEN GELB

Zur Zucht zugelassen

Fortuna Fortes von Borchers ' Hoff	VDH/DDC 129584	HD B	07.07.2016
Yamaha-D Jag-Sza	VDH/DDC 129811Ü	HD A	13.08.2016
Qlingling von Rocas Melody	VDH/DDC 129426	HD B	25.05.2016
Buccaneer's Ida	VDH/DDC 129226	HD A	20.03.2016
Mystery vom Rotscheid	LOL M/089/15	HD A	
Florence vom Längendorf	VDH/DDC 130097	HD B	09.03.2017
April vom Gut Tara	VDH/DDC 129531	HD A	19.06.2016
Heaven Casa da Fortuna	VDH/DDC 129147	HD A	22.01.2016
Quintola von Rocas Melody	VDH/DDC 129430	HD A	25.05.2016
Eternity von Aglaja	VDH/DDC 129635	HD B	15.07.2016
Darling von Borchers ' Hoff	VDH/DDC 128814	HD A	20.06.2015
Meherzugl Xi	VDH/DDC 130663Ü	HD A	11.06.2016

RÜDEN GESTROMT

Zur Zucht zugelassen

Esmeralda vom Münchhof	VDH/DDC 129267	HD A	26.03.2016
Rubacuori-T di Castelpampo	VDH/DDC 129735Ü	HD A	07.05.2016
Vlóki in Flagranti	VDH/DDC 130068	HD A	02.03.2017
Ornello vom Dünner Land	VDH/DDC 129447	HD A	27.05.2016
Buccaneer's Ivanhoe	VDH/DDC 129224	HD A	20.03.2016

HÜNDINNEN GESTROMT

Zur Zucht zugelassen

Queen Hannah vom Dünner Land	VDH/DDC 129937	HD A	05.01.2017
Käthe Kruse von der Horst	VDH/DDC 129755	HD A	28.09.2016
Amber von Sterzenbach	VDH/DDC 130376	HD A	10.06.2017
Riva-T di Castelpampo	VDH/DDC 129541Ü	HD A	07.05.2016
Glockenblume Gloria von Belvedere	VDH/DDC 129022	HD A	19.09.2015
Buccaneer's Imke	VDH/DDC 129227	HD A	20.03.2016
Bambi vom Orchideental	VDH/DDC 129042	HD A	17.10.2015

RÜDEN GEFLECKT

Zur Zucht zugelassen

Imperato di Vendra Nera	LOF 76088/-F	HD A	
Elvare Saga Beowulf	RKF 4902044-RUS	HD A	
Bajou von Andorf	VDH/DDC 129900	HD A	08.12.2016
Castiglio Leon-A	VDH/DDC 130867Ü	HD A	05.10.2016
Leonardo von den Bischofsbäumen	VDH/DDC 130152	HD A	29.03.2017
Brillant de Royal Topaz	VDH/DDC 129508	HD A	13.06.2016
Maleo vom Albtrauf	VDH/DDC 130125	HD D	13.03.2017
Dream vom Faverwald zu Wallenbuch	SHSB 743013-CH	HD A	

Nicht zur Zucht zugelassen

Odi von Adamantium	VDH/DDC 128466	HD A	09.03.2015
--------------------	----------------	------	------------

HÜNDINNEN GEFLECKT

Zur Zucht zugelassen

Lutra's Bizkaia	VDH/DDC 129117	HD A	24.12.2015
Jade vom Goldbergsee	VDH/DDC 129086	HD B	24.11.2015
Mystique Misery von den Borkener Türmen	VDH/DDC 129924	HD A	25.12.2016
Luna Cinderella von den Bischofsbäumen	VDH/DDC 130158	HD A	29.03.2017
Lutra's Beltane	VDH/DDC 129116	HD C	24.12.2015
Gaitlin vom Odin	VDH/DDC 129273	HD A	27.03.2016
Cara vom Polarstern	VDH/DDC 129315	HD A	20.04.2016
Kaoma vom Albtrauf	VDH/DDC 128387	HD A	23.02.2015
Navajo von Wimaria	VDH/DDC 130217	HD A	14.04.2017
Chitta de Royal Topaz	VDH/DDC 129865	HD A	05.12.2016
Sally vom Neste-Bracken	VDH/DDC 129685	HD A	02.09.2016
Prada von der Ochtruper Nichtigall	VDH/DDC 129677	HD A	13.08.2016
Corvette von der Burg Ravensberg	VDH/DDC 129441	HD A	28.05.2016
Masai Mara-A Del Castello Delle Roche	VDH/DDC 130365Ü	HD C	17.04.2016
Hope-Harmony vom Knüllgebirge	VDH/DDC 130292	HD A	13.05.2017
Grease von Eden	VDH/DDC 129898	HD A	15.12.2016
Artis von der Hansalinie	VDH/DDC 126908	HD A	19.06.2013
Jeva vom Kühlen Grunde	VDH/DDC 129773	HD B	27.09.2016
Lutra's Balalaika	VDH/DDC 129115	HD A	24.12.2015

Nicht zur Zucht zugelassen

Jette vom Reele	VDH/DDC 129788	HD A	08.10.2016
-----------------	----------------	------	------------

RÜDEN SCHWARZ

Zur Zucht zugelassen

Lohengrin von den Borkener Türmen	VDH/DDC 129543	HD A	16.06.2016
Calle von der Kirschallee	VDH/DDC 127918	HD B	11.06.2014
Ken vom Shivago	VDH/DDC 129242	HD A	27.03.2016
Königssohn von den Bischofsbäumen	VDH/DDC 129988	HD C	09.02.2017
Monk von Wimaria	VDH/DDC 128975	HD A	27.08.2015
Fangor Junior von Gut Neubourg	VDH/DDC 129816	HD A	09.10.2016

HÜNDINNEN SCHWARZ

Zur Zucht zugelassen

Königskind von den Bischofsbäumen	VDH/DDC 129993	HD C	09.02.2017
Novat Holl Teya	VDH/DDC 129843Ü	HD A	22.08.2016
Louisa vom Nachtigallenhain	VDH/DDC 126435	HD C	30.11.2012
Gretel von Blue Ground	KyDD BQ7431	HD A	
Oxana von Wimaria	VDH/DDC 130222	HD A	19.04.2017
Ohara von Wimaria	VDH/DDC 130221	HD A	19.04.2017
Alisha's Loreen für Martin vom Hesselbergblick	VDH/DDC 130166	HD A	29.03.2017
Aidana-Arisola el Sortilegio	VDH/DDC 130019	HD C	04.02.2017
Merry Christmas-Aine von den Borkener Türmen	VDH/DDC 129919	HD A	25.12.2016
Sari vom Neste-Bracken	VDH/DDC 129686	HD A	02.09.2016
Hege af JR og Chija v.'t Brökske	VDH/DDC 128303Ü	HD A	11.07.2014
Bibbi vom Garten Harlekin	VDH/DDC 129162	HD A	27.01.2016
Evita vom Alten Traum	VDH/DDC 129609	HD A	28.07.2016
Covellin de Royal Topaz	VDH/DDC 129868	HD A	05.12.2016
Calimba de Luna vom Silbermond	VDH/DDC 129178	HD A	12.02.2016
Bessy von Andorf	VDH/DDC 129906	HD B	08.12.2016
Shirly von der Colberger Heyde	VDH/DDC 129327	HD A	22.04.2016
Amanda vom Irschener Winkel	VDH/DDC 130182	HD A	08.04.2017

RÜDEN SCHWARZ / BLAUZUCHT

Zur Zucht zugelassen

King-Hancock of European Great Stars	MNE 1102/17 DOG	HD A	
Al Capone von Gut Stepprath	VDH/DDC 129638	HD A	04.08.2016
Oaklay von der Ochtruper Nachtigall	VDH/DDC 129463	HD A	06.06.2016
T-Bone vom Frankenland	VDH/DDC 129572	HD B	21.07.2016

HÜNDINNEN SCHWARZ / BLAUZUCHT

Zur Zucht zugelassen

Luise vom Ysenburger Bergland	KyDD EE7323	HD C	
Domina von Betz'ens Meute	VDH/DDC 129370	HD B	04.05.2016
Isabella aus Dina's Traum	VDH/DDC 129880	HD A	02.12.2016
Infinity ZK von Bismarck-Blue	VDH/DDC 130520	HD A	15.07.2017
Obsession von der Ochtruper Nachtigall	VDH/DDC 129469	HD B	06.06.2016
Taynara vom Frankenland	VDH/DDC 129577	HD C	21.07.2016
Bella von Gut Stepprath	VDH/DDC 129647	HD B	06.08.2016
An Elderberry von Gut Stepprath	VDH/DDC 129641	HD A	04.08.2016
Samira vom Schloß Laupheim	VDH/DDC 129030	HD A	24.09.2015
Aurelia von Gut Stepprath	VDH/DDC 129643	HD A	04.08.2016

RÜDEN BLAU

Zur Zucht zugelassen

Sir Thaddäus Tentakel vom Frankenland	VDH/DDC 129361	HD B	04.05.2016
Barolo vom Bismarckwäldchen	VDH/DDC 130408	HD A	25.06.2017
Dean von der Fränkischen Schweiz	VDH/DDC 128586	HD A	10.04.2015
Peanut vom Frankenland	VDH/DDC 128124	HD C	04.10.2014
Winchester Margarejro	PKR 127017-PL	HD A	
King-Buliwyf vom Rursee	KyDD CA6682	HD A	
Tyson von der Wolfshöhle	KyDD BE7471	HD A	
Orassio du Domaine de Kalkis	LOSH 1158526-B	HD A	
Arwen of Whispering Delight	VDH/DDC 129189	HD B	06.03.2016
In secret Victory von Bismarck-Blue	VDH/DDC 130518	HD A	15.07.2017
Elderberry's Chuck Norris	VDH/DDC 130304	HD A	13.05.2017
Aragorn von Burghaig	VDH/DDC 129653	HD B	26.07.2016
Elderberry's Baba Bear	VDH/DDC 129522	HD A	16.06.2016
Sir Bam Bam vom Frankenland	VDH/DDC 129359	HD A	04.05.2016
FranTastic's Baako	VDH/DDC 128454	HD A	17.03.2015
Butkus Magnus Lupus	VDH/DDC 130038	HD A	28.02.2017

Wiederholung erforderlich

Karlos vom Klostergarten	VDH/DDC 129278	HD A	31.03.2016
--------------------------	----------------	------	------------

Nicht zur Zucht zugelassen

Eros von Bismarck-Blue	VDH/DDC 127397	HD N	17.12.2013
------------------------	----------------	------	------------

HÜNDINNEN BLAU

Zur Zucht zugelassen

Biene Magnus Lupus	VDH/DDC 130046	HD A	28.02.2017
Olena von der Ochtruper Nachtigall	VDH/DDC 129470	HD A	06.06.2016
Dalia von Gut Stepprath	VDH/DDC 130501	HD A	02.07.2017
E-Motion C von Olsland	VDH/DDC 129220	HD A	20.02.2016
Sazzou vom Frankenland	VDH/DDC 129363	HD C	04.05.2016
Mia-B Summa Cum Laude	VDH/DDC 129809Ü	HD A	30.08.2016
Apachie-Delight vom Bismarckwäldchen	VDH/DDC 129839	HD A	18.11.2016
Alaska vom Bismarckwäldchen	VDH/DDC 129838	HD A	18.11.2016
Blue Moment's Ballada	VDH/DDC 129058	HD A	11.11.2015
Anastasia vom Selketal	VDH/DDC 130002	HD A	09.02.2017
Annabella von Burghaig	VDH/DDC 129656	HD A	26.07.2016
Doria von der Burg Ravensberg	VDH/DDC 130322	HD A	13.05.2017
Asley	VDH/DDC 130712Ü	HD A	24.09.2016
Delight von der Fränkischen Schweiz	VDH/DDC 128593	HD A	10.04.2015
Elderberry's Charming Charisma	VDH/DDC 130307	HD A	13.05.2017
Braja von Ivane Blue	VDH/DDC 129480	HD A	05.06.2016
Elderberry's Baby Butterfly	VDH/DDC 129524	HD A	16.06.2016
Elderberry's Bumblebee	VDH/DDC 129526	HD A	16.06.2016
Aspen-Sky-Dancer of Whispering Delight	VDH/DDC 129194	HD A	06.03.2016
Rosi vom Hambacher Forst	VDH/DDC 129571	HD A	01.06.2016
Darling von Gut Stepprath	VDH/DDC 130502	HD A	02.07.2017
Be Heppy Magnus Lupus	VDH/DDC 130041	HD A	28.02.2017
Alba Rocio von Ivane Blue	VDH/DDC 127623	HD A	26.03.2014

Eintragungen Band 118

Betz'ens Meute von Sylke, Uwe, Andreas Betz, D 08539 Rosenbach OT Unterpirk
10.01.2018

- V: Fantastic Blue von Tir Na Nogh, KyDD BJ6163 bl, HUS,DNA (Grande Gremin's Dark Dargo, FIN FI39890/12 sbl, HUS,DNA - Elderberry's Sky, VDH/DDC 125700 blwA, HUS,DNA)
M: Arsina von Betz'ens Meute, VDH/DDC 125683 swAbl, DNA,HUS Jun 17 (Excalibur vom Edersee, VDH/DDC 122254 bl VDHCh, HUS, DNA - Verbeia von Wotans Meute, VDH/DDC 122760 swAbl, HUS, DNA)

130765	Fantastic Black, R, sbl	276097202495272
130766	Fido, R, swAbl	276097202501622
130767	Fiete, R, blwA	276097202492637
130768	First Class, R, bl	276097202492561
130769	Frank, R, swAbl	276097202492020
130770	Fritz Merlin, R, blwA	276097202501305
130771	Fitzgerald, R, blwA	276097202492516
130772	Femi, H, swAbl	276097202590401
130773	Fergie, H, swAbl	276097202491851
130774	Flora, H, swAbl	276097202494110
130775	Flower, H, swAbl	276097202588307
130776	Frauke, H, sbl	276097202584841
130777	Freya, H, swAbl	276097202588692
130778	Frieda, H, blwA	276097202500143
130779	Frieda Luzie, H, blwA	276097202493087
130780	Friederike Nala, H, blwA	276097202493409

Nachtigallenhain, vom
10.01.2018

Birgit Scheffler, D 47574 Goch

- V: Lucca of Austria Great Stars, VDH/DDC 128370Ü gefl. DCh, Import MET.Dog 74/14 (No-Ma-do Lancelot Loci, MET.Dog 2204/12-H gefl. - Wonderful-Dream of Austria Great Star, MET.Dog 2185/12-H s)
M: Louisa vom Nachtigallenhain, VDH/DDC 126435 s (Chapman from Minitz, CMKU 19213/08-CZ gefl. - Gina vom Nachtigallenhain, VDH/DDC 119318 swA)

130781	Ohio, R, swA	276093400760135
130782	Oleg, R, swA	276093400760136
130783	Oscar, R, swA	276093400760137
130784	Ozzie, R, swA	276093400760138
130785	Omira, H, swA	276093400760139

High Drives

Tina Neubert, 64579 Gernsheim

17.01.2018

V: Amarok Arga Palatina, VDH/DDC 128044 gestr., DNA (Valberg Rot Traum, VDH/DDC 126914Ü g LtCh,LCh,VDHCh,DCh,Int.Ch, Import UKU.0092938 DNA,HUS Feb 18 - Bahia del Sol vom Münchhof, VDH/DDC 124343 gestr. VDHCh,DCh, HUS)

M: Kellogs vom Kainsbachtal, VDH/DDC 128887 gestr. (Figowiec z Kuzni Napoleonskiej, PKR 108012-PL gestr. PLCh,SLCh,HCh,Int.Ch - Haley vom Kainsbachtal, VDH/DDC 126073 g DJCh,VDHJCh,HRCh,ACh,VDHCh,DCh,Int.Ch,HCh, HUS)

130786	Alfalfa, R, gestr.	276098007192941
130787	Allright, R, gestr.	276098007192845
130788	Allstar, R, g	276098007192837
130789	Ai-Pad, H, gestr.	276098007192876
130790	Ananas, H, gestr.	276098007192835
130791	Apple Juice, H, g	276098007192851
130792	Apple Pie, H, gestr.	276098007192833
130793	Autside, H, gestr.	276098007192877

Solling, vom

Karl und Kai Schwerdtfeger, D 37586 Sievershausen

14.01.2018

V: Baron vom Stolzen-Hain, VDH/DDC 127639 bl, DNA,HUS (Ed vom Vogtlandeek, VDH/DDC 124680 gefl. BH,DJCh,VDHJS,DCh,VDHCh,GW15, HUS,DNA - Alpha - F von Schaumburg-Lippe, VDH/DDC 124123 swA (blaufaktoriell) DCh,ES,VDHCh, HUS,DNA)

M: Pia vom Solling, VDH/DDC 127832 blwA, Abstammung DNA geprüft.HUS (Urquell Cevelob, VDH/DDC 126413Ü bl BS13,DCh,VDHCh,CS14,VDHES Int.Ch,GW,WS,CZCh, Import CMKU/ND20455/11, HUS, DNA - Lilly vom Römersee, VDH/DDC 123777 blwA BJS11, HUS,DNA)

130794	Wesley, R, swAbl	276094500610329
130795	Willy, R, swAbl	276094500424581
130796	Wilson, R, swAbl	276094500610323
130797	Wanda, H, swAbl	276094500610325
130798	Wanja, H, swAbl	276094500610324
130799	Wendy, H, swAbl	276094500610327
130800	Whitney, H, swAbl	276094500610328
130801	Wilma, H, swAbl	276094500610326
130802	Wirbelwind, H, swAbl	276094500610330

Stolzen-Hain vom

Britt und Frank Kluge, D 04435 Schkeuditz

13.01.2018

V: Athos de la Isla Bonita, VDH/DDC 128806 swA DCh,VDHCh, DNA,HUS Nov 17 (Graziano-A del Castello delle Roche, ROI 12/138410-I gefl. ICh,LCh,Int.Ch,ES - Amely vom Druidenpfad, VDH/DDC 126775 swA DJCh,VDHJCh,LCh,VDHCh,DCh, DNA, HUS Feb 17)

M: Bonita vom Stolzen-Hain, VDH/DDC 127642 gefl., Abstammung DNA geprüft (Ed vom Vogtlandeck, VDH/DDC 124680 gefl. BH,DJCh,VDHJS,DCh,VDHCh,GW15, HUS,DNA - Alpha - F von Schaumburg-Lippe, VDH/DDC 124123 swA (blaufaktoriell) DCh,ES,VDHCh, HUS,DNA)

130803	Earl-Grey, R, grau	276095610351176
130804	Eloy, R, gefl.	276095610314948
130805	Elwood Filu, R, gefl.	276095610314981
130806	Eric, R, swA	276095610314716
130807	Ewan, R, swA	276095610315631
130808	Eliseé, H, grau	276095610315294
130809	Ella, H, swA	276095610320211
130810	Engelchen, H, gefl.	276095610314917
130811	Evangeline, H, grau	276095610314824

Adamantium von

Melanie und Sven Albrecht, D 46325 Borken

16.01.2018

V: F-Vulcano-N of Old Pink House, VDH/DDC 130073Ü s VDHCh, Import ROI 16/45103,DNA,HUS Aug 17 (Achille-A, ROI 14/153418-I gefl. It.Ch,EuDDCJS,CS17 - Edita vom Hollenstein, VDH/DDC 126975 swA VDHEs, Export ROI 15/169133)

M: Ocean von Adamantium, VDH/DDC 128470 gefl. VDHEJS,DJCh,VDHJCh,VDHCh DCh,NLCh,CS, DNA,HUS Nov 17 (McLaren Claudia Bohemica, CMKU 20605/12-CZ s DJCh,VDHJCh,BS13,CS13 VDHEs,DCh,VDHCh, DNA - Guyana von Adamantium, VDH/DDC 125382 gefl. DJCh, DNA,HUS Feb 18)

130812	Ranger, R, swA	900096000146273
130813	Romeo, R, swA	900096000146174
130814	Rudy, R, swA	900096000146170
130815	Rusty, R, swA	900096000146289
130816	Raven, H, swA	900096000146277
130817	Ravioli, H, swA	900096000146281
130818	Rhona, H, grau	900096000146285
130819	River-Phoenix, H, swA	900096000146150
130820	Rockin ' Helga, H, grau	900096000146293
130821	Ronja, H, swA	900096000146154

Sortilegio, el

Claudia Cruz, D 26556 Schweindorf

08.01.2018

V: Vin-Valentino el Sortilegio, VDH/DDC 128038 swA, DNA,HUS (Ortez vom Schloß Laupheim, VDH/DDC 125979 swA DJCh,CS14, HUS,DNA - Olinja el Sortilegio, VDH/DDC 124932 gefl., HUS)

M: Tijuana-Negra el Sortilegio, VDH/DDC 127117 swA, DNA,HUS (Puccini vom Polarstern, VDH/DDC 121778 swA, DNA geprüfter Elternnachweis, HUS - Lenita-Bonita el Sortilegio, VDH/DDC 122811 gefl. VDHJCh,DJCh, HUS,DNA)

130822	Carlo, R, swA	276094500564287
130823	Connor, R, swA	276094500564289
130824	Camilla, H, swA	276094500564290
130825	Carlotta, H, swA	276094500564291
130826	Carrey, H, swA	276094500564288

Sortilegio, el

Claudia Cruz, D 26556 Schweindorf

09.01.2018

V: Vin-Valentino el Sortilegio, VDH/DDC 128038 swA, DNA,HUS (Ortez vom Schloß Laupheim, VDH/DDC 125979 swA DJCh,CS14, HUS,DNA - Olinja el Sortilegio, VDH/DDC 124932 gefl., HUS)

M: Yolita-Marie el Sortilegio, VDH/DDC 128841 g, Abstammung DNA geprüft. (Hal-Din Du Bois du Chant des Rossignols, VDH/DDC 128231Ü g, Import LOF 75183/-F - Mabella-Mia el Sortilegio, VDH/DDC 123574 gestr., HUS,DNA)

Verstoß gegen Zuchtordnung

130827	Duke, R, swA	276094500564292
130828	Damina, H, swA	276094500564294
130829	Danja, H, swA	276094500564295
130830	Daphne, H, swA	276094500564293

Casa da Fortuna

Diana Glück, D 31246 Ilsede

30.01.2018

V: Chocapic Diablo Great Dane, VDH/DDC 129044Ü g, Import PKR II 122219, DNA,HUS Mrz 18 (Egisthe d'Iskandar, PKR 102207-PL gestr., Imp. LOF 71468/ - Peakview's Copacabana, PKR 119761-PL g, Imp. AKC WS5593609)

M: Emilia Casa da Fortuna, VDH/DDC 127381 g VDHCh,DCh, DNA,HUS Sep 17 (Valberg Rot Traum, VDH/DDC 126914Ü g LtCh,LCh,VDHCh,DCh,Int.Ch, Import UKU.0092938 DNA,HUS Feb 18 - Gracey vom Kainsbachtal, VDH/DDC 124742 gestr. VDHJCh,BJS,DJCh,VDHCh,DCh,ACh,Int.Ch, HU

130831	Jack, R, g	945000001982250
130832	Jaimy, R, g	945000001982332
130833	Jaro, R, g	945000001982247
130834	Juno, R, g	945000001982249
130835	Jupp-Jesko, R, g	945000001982331
130836	Juri, R, g	945000001982248
130837	Jacy, H, g	945000001982246

Waldschmiede von der

Martin Groskorth, D 42111 Wuppertal

01.02.2018

V: Saphir Perasparaadastra, LIT DD/1171/10-Lt s EuDDCJS10,EuDDCS12,LT-LV-EstCh,BaltCh,Vet.Ch, LTCh, Import SHSB 680727 (Borée-Atos d'Iskandar, LOF 067264/-F gefl. - Penelope Mis Margenis, SHSB 668006-CH s, Import LSVK DD 1003/05)

M: Dita von Midgard, VDH/DDC 124801 gefl. DJCh,VDHES, HUS,DNA (Kiss von Jolene's Silhouet, NHSB 2723381-NL gefl. (gelbfaktoriell) DJCh,VDHJCh,DCh,VDHCh,LCh,NLCh, HUS,DNA - Vanity Fair Ben Sarrass, VDH/DDC 119225 swA)

130838 Vince, R, gefl. 991001002084803

130839 Velvet, H, swA 991001002084794

Kleinen Feenwald vom Claudia Rücker-Brillo Klaus Rücker, D 54597 Feuerscheid

12.02.2018

V: Roy von Björndal, VDH/DDC 124482 gefl. PLCh, HUS,DNA (Herero vom Schloß Laupheim, VDH/DDC 121048 swA VDHES10,CS10,VDHES11,DCh,VDHCh - Nora von Björndal, VDH/DDC 120066 gefl. DJCh)

M: Peppy von Adamantium, VDH/DDC 129302 swA, DNA,HUS Mai 18 (Iram von Wiederholz, CMKU 20922/13/15-CZ s CZCh, DNA,HUS Jun 18 - Enola von Adamantium, VDH/DDC 123790 gefl. FCI-JHJS11,DJCh,DCh,CS14, HUS,DNA)

130840 Calimero, R, swA (Mantel) 953000010344176

130841 Calle, R, gefl. 953000010344060

130842 Canay, R, gefl. 953000010344067

130843 Caruso, R, swA (Platten) 953000010344056

130844 Charly, R, grau 953000010344068

130845 Chico, R, swA (Mantel) 953000010344066

130846 Ck, R, gefl. 953000010344105

130847 Clown, R, swA (Platten) 953000010344050

130848 Cara, H, gefl. 953000010344092

130849 Cattleya, H, swA 953000010344051

130850 Chessie, H, swA (Platten) 953000010344080

Auryn, von

Helga und Thomas Nitzgen, D 56626 Andernach

12.02.2018

V: Adamo von Cosa Nostra, VDH/DDC 123544 swA (Mantel)(blaufaktoriell), DNA, HUS Nov 18 (Gregory vom Alztal, VDH/DDC 118783 gefl. (blaufaktoriell) DJCh,VDHJCh,DCh,VDHCh, HUS - Cosa Nostra von der Hessen Villa, VDH/DDC 120399 swA (Mantel))

M: Queen Mum von Auryn, VDH/DDC 127727 gefl., DNA,HUS (Brendan von Tir Na Nogh, VDH/DDC 124025 swA, DNA,HUS Mrz 18 - Kasyopeia von Auryn, VDH/DDC 122823 gefl., HUS, DNA)

130851 Yannik, R, gefl. 276097202645441

130852 Yanosch, R, grau 276097202643642

130853 Yazzman, R, swA (Mantel) 276097202644288

130854 Jeremy, R, swA 276097202623874

130855 Yogi Bär, R, swA 276097202643494

130856 Yoker, R, swA 276097202645508

130857 Yumper, R, gefl. 276097202645540

130858 Yvanhoe, R, gefl. 276097202645314

130859 Yamaika, H, swA 276097202645135

130860 Yazz, H, swA (Platten) 276097202642470

130861 Yolante, H, swA 276097202625301

Drömlingshof vom Walter, Norman,Christin und Martina Schütze, D 39649 Gardelegen OT Köckte
10.02.2018

V: Harry P. von der Bocksleite, VDH/DDC 128010 bl DCh,VDHCh,GW, DNA, (Urquell Cevelob, VDH/DDC 126413Ü bl BS13,DCh,VDHCh,CS14,VDHES Int.Ch,GW,WS,CZCh, Import CMKU/ND20455/11, HUS, DNA - Däumelinchen von der Bocksleite, VDH/DDC 126188 blwA DJCh,CJS,VDHCh,DCh, HUS, DNA)

M: Annabelle vom Drömlingshof, VDH/DDC 125302 blwA VDHCh, DNA,HUS Nov 17 (Blue Stone Margarejro, VDH/DDC 123343 bl, Import PKR II-98845, HUS - Emily Blue bi Korn's, VDH/DDC 121268 blwA)

130862	Edward B., R, blwA	276098800041576
130863	Elvis, R, blwA	276098800041575
130864	Ella, H, blwA	276098800041578
130865	Elly, H, bl	276098800041577
130866	Emily, H, blwA	276098800041579

Castiglio Dr. Emilio Pedrinazzi, I 26012 Castelleone
05.10.2016

V: Asaf Avidan vom Druidenpfad, VDH/DDC 126772 gefl.
VDHEJS,VDHJCh,DJCh,DCh,VDHCh,LCh, HUS,DNA (Quentchen Glück von der Burg Diana, VDH/DDC 122774 gefl. BJS10,DCh,VDHCh,BS,CS12,CS13,LCh,Int.Ch,CS14, HUS,DNA - Purple Heart Super Star, VDH/DDC 120911 swA)

M: Doraliceliberty, ROI 13/17542-I s (Boree-Atos d'Iskandar, SLRD 001430-SL gefl. - Galatea Ira Vary-M, ROI 09/88862-I swA (Mantel))

Import ROI 16/191567

130867Ü	Leon-A, R, gefl.	380260002823842
---------	------------------	-----------------

Andorf von Matthias Drucks, D 49637 Menslage
26.02.2018

V: Fantastic Blue von Tir Na Nogh, KyDD BJ6163 bl, HUS,DNA (Grande Gremin's Dark Dargo, FIN FI39890/12 sbl, HUS,DNA - Elderberry's Sky, VDH/DDC 125700 blwA, HUS,DNA)

M: Alessia vom Hause Rohner, VDH/DDC 128424Ü sbl, Import SHSB 731797 (Hermeij du Mont Toise, LOF 74947/9568-F bl, HUS,DNA - Angel von der Burg Abenberg, VDH/DDC 125878 swAbl, Elternnachweis DNA geprüft)

130868	Elmo, R, blwA	276095610319835
130869	Enno, R, swAbl	276095610320178
130870	Elisabeth, H, swAbl	276095610315923
130871	Enya, H, swAbl	276095610320376
130872	Esprit, H, blwA	276095610317610
130873	Evi, H, swAbl	276095610320611

Whispering Delight of

Silvia Rankin, D 49565 Bramsche

18.02.2018

V: Elderberry's X-Calibur, VDH/DDC 128267 blwA DJCh,VDHEJS,VDHJCh,ES17,18,DCh, DNA (Elderberry's Sherlock Holmes, VDH/DDC 125695 bl D-,VDHJCh,EJS,DDC-,VDH-,NL- Int-,LCh,BS, HUS,DNA - Boarhunters Amy Angel, VDH/DDC 125610Ü bl NLCh, Import SE10648/2011, HUS,DNA)

M: Niala altera Pars, VDH/DDC 127297 blwA DCh, DNA,HUS Jul 17 (El Pares altera Pars, VDH/DDC 122625 blwA DCh,VDHCh - Nova-Lee vom Mitterhof, VDH/DDC 124458 blwA, DNA,HUS Jan.17)

130874	Beelzebub, R, blwA	990000001692479
130875	Buckleberry, R, blwA	990000001692463
130876	Bulletproof Show Stopper, R, blwA	990000001692469
130877	Bluebelle, H, blwA	990000001692471
130878	Blue Pearl, H, blwA	990000001692461
130879	Bonfire Heart, H, blwA	990000001692466

Münchhof, vom

Heike und Peter Dell, D 67125 Dannstadt

24.02.2018

V: Illuminati von Adamantium, VDH/DDC 125968 g VDHCh, HUS,DNA (Manus Manum Lavat in Flagranti, VDH/DDC 122940 g BJS10,VDHES11,CS11,DJCh,VDHJCh NLCh,LCh,DCh,VDHES12,VDHCh,Int.Ch, HUS - Dudu von Adamantium, VDH/DDC 123783 gestr., HUS)

M: Denia vom Münchhof, VDH/DDC 127990 gestr., DNA,HUS (Gino La Esperanza, VDH/DDC 124490 gestr., HUS,DNA - Buena Noche vom Münchhof, VDH/DDC 124346 g, HUS,DNA)

130880	Galante, R, g	276096907105126
130881	Gandhi, R, g	276096907105023
130882	Garcia, R, g	276096907105144
130883	Gloria Eterna, H, gestr.	276096907105157
130884	Granada, H, g	276096907105022
130885	Guarana, H, gestr.	276096907105021
130886	Guevara, H, g	276096907105110
130887	Guinea, H, g	276096907105080

Garten Harlekin vom

Doris Bauhuis, D 47626 Kevelaer-Winnekendonk

14.02.2018

V: Valinor-Cheshire's For the Ride, AKC WS20213713 s Am.Ch, WT:19.11.2006 (CH Valinor's Pink Floyd, AKC WS11101402 s - CH Valinor's I'll take you there, AKC WS03345401 s)

M: Kennadies von der Ochtruper Nachtigall, VDH/DDC 126585 swA DCh,VDHCh, HUS,DNA (Carlos von der Nürburg, VDH/DDC 117386 swA (blaufaktoriell) Vet.Ch, HUS - Amalia von der Ochtruper Nachtigall, VDH/DDC 118804 gefl. (blaufaktoriell) VDHCh,NLCh,DCh)

130888	Diamond-Rose, H, swA	276094500593086
--------	----------------------	-----------------

La beauté unique

Christiane Recht, D 58791 Werdohl

27.02.2018

- V: You are not alone-F del Piccolo Jigo, ROI 14/42361-I g WJS,ICh,EuDDCS,It-Ch
VDHES,BS,Int.Ch,CS, DNA (Diplomatic's Umberto di Visconti, DKK 12271/01-DK g
Int.Ch,NCh,DKCh,SCh,, Import SKK S33283/2001 HD-A - Shalom-F Del Piccolo Jigo, ROI
10/132400-I g)
- M: Be von Steinbergen, VDH/DDC 126640 gestr. DJCh,VDHJCh,EuDDCS, HUS,DNA (Clinton
vum Rotscheid, LOL C/147/05-L g LCh,BS07,EuDDCJSg,VDHJCh,CJSg DJCh,DCh,Int.Ch,
VDHCh - Evita La Esperanza, VDH/DDC 123082 gestr. DJCh,VDHJCh,DCh,VDHCh,
HUS,DNA)

130889	Illyés, R, g	941000022003742
130890	Imanuell, R, g	941000022003757
130891	Innocenzo, R, gestr.	941000022003332
130892	it's Tomek, R, g	941000022003746
130893	Ives-Bastian, R, gestr.	941000022003751
130894	Irma, H, gestr.	941000022003755
130895	Ivette, H, g	941000022003777

Ivane Blue von

Danka Kvasina, D 54552 Utzerath

26.02.2018

- V: Razer-D Jag-Sza, VDH/DDC 128820Ü bl VDHJCh,DJCh,LCh,NLCh,DCh,VDHCh, Import
PKR II-117757,HUS Feb 17 (Yperid Dolansky Dvur, CMKU 19732/09/11-CZ bl - Jumaana
vom Römersee, VDH/DDC 123182 bl)
- M: Anne-Liese von Ivane Blue, VDH/DDC 127628 blwA, Abstammung DNA geprüft (Santana
vom Mendener Berg, VDH/DDC 124466 blwA, HUS,DNA - Marilyn Monroe von Aurnyn,
VDH/DDC 124974 blwA, HUS)

130896	Danko, R, blwA	276094500571208
130897	Dean-Collin, R, blwA	276094500571206
130898	Djamal, R, bl	276094500571213
130899	Dominik, R, blwA	276094500571212
130900	Donn, R, blwA	276094500571209
130901	Daisy D., H, bl	276094500571207
130902	D.Eira, H, blwA	276094500571210
130903	Demy Moore, H, blwA	276094500571204
130904	Diva, H, blwA	276094500571201
130905	Donathela, H, blwA	276094500571211
130906	Dorle, H, blwA	276094500571203
130907	Dorothea, H, blwA	276094500571202

Steinbergen von

Britta Feldhusen-Meinke, D 47589 Uedem

05.03.2018

V: Captain America vom Wasaland, SHSB 707661-CH g DCh,Int.Ch,CHCh,VDHCh,NLCh,FiCh (Maitau's No Bones About It Paesan, AKC WS10839304 g - Love-Dane's Cute Polarqueen, SHSB 666496-CH g CHCh,FiCh,IntCh,Vet.WS VetCh-A,L,Ch,Dt,VDH, HD B)

M: De De von Steinbergen, VDH/DDC 128560 gestr. DJCh, DNA,HUS Sep 18 (Eray Nuo Grazuciu, VDH/DDC 126025Ü gestr., Import LSVK 1256/12, HUS,DNA - Amy von Steinbergen, VDH/DDC 125633 g CJS,DJCh,VDHJCh,VDHES, DNA,HUS Sep 18)

130908	Felix, R, gestr.	276094500593111
130909	Fiete, R, g	276094500593114
130910	Figo, R, gestr.	276094500593113
130911	Finn, R, gestr.	276094500593112
130912	Fila-Fiene, H, gestr.	276094500593116
130913	Flavie, H, g	276094500593117
130914	Flocke, H, gestr.	276094500593115

Kühlen Grunde, vom

Hela Jark, D 31535 Neustadt

18.03.2018

V: Finndalf vom Kühlen Grunde, VDH/DDC 127004 swA, DNA,HUS Mrz 18 (Black Beauty's Onassis, VDH/DDC 123319 swA DJCh, DNA,HUS Aug 17 - Zirkonia Pollina vom Kühlen Grunde, VDH/DDC 122013 swA)

M: Ise-Liese vom Kühlen Grunde, VDH/DDC 128944 gefl., DNA,HUS Okt 17 (Bond James vom Kühlen Grunde, VDH/DDC 123637 swA, HUS - Hedwig von der Ochtruper Nachtigall, VDH/DDC 124695 gefl., HUS,DNA)

130915	Malik, R, grau	276098009194010
130916	Malin, R, gefl.	276098009192592
130917	Marbold, R, grau	276098009193074
130918	Mein Falk, R, swA	276098009190467
130919	Melven, R, grau	276098009192175
130920	Mumpitz, R, gefl.	276098009190245
130921	Malotte, H, swA	276098009191061
130922	Mela, H, gefl.	276098009199970
130923	Melina, H, grau	276098009190210
130924	Milla, H, swA	276098009190193
130925	Minje, H, grau	276098009190700
130926	Miona, H, grau	276098009191620

Auryn, von

Helga und Thomas Nitzgen, D 56626 Andernach

14.03.2018

V: Mengan von der Ochtruper Nachtigall, VDH/DDC 128373 bl, DNA, HUS Jun 18 (Urquell Cevalob, VDH/DDC 126413Ü bl BS13,DCh,VDHCh,CS14,VDHES Int.Ch,GW,WS,CZCh, Import CMKU/ND20455/11, HUS, DNA - Gitana vom Delitzer Berg, VDH/DDC 124057 swAbl BS,DCh,VDHCh,GW13,HUS)

M: Guarda del Amor vom Napoleonstein, VDH/DDC 124405 blwA, HUS,DNA (Dios vom Napoleonstein, VDH/DDC 120655 blwA - Elderberry's Liv, VDH/DDC 120101 blwA BJS08,DJCh,VDHJCh)

130927	Z-Balou, R, blwA	276097202642563
130928	Zorro, R, blwA	276097202628396
130929	Zamira, H, blwA	276097202629743
130930	Zavanna, H, bl	276097202643938
130931	Zenobia, H, blwA	945000001015836
130932	Zora, H, blwA	276097202627268
130933	Zusanna, H, blwA	276097202628481

Horst, von der

u. Nicole Wächter, Petra Oepping, D 32278 Kirchlengern

20.03.2018

V: Jamal von der Horst, VDH/DDC 128727 g CJS,DJCh,VDHJCh, DNA, HUS Jul 17 (Alvarez vom Dünner Land, VDH/DDC 123979 g DJCh,VDHJCh,CS14, HUS - Happy-Future von der Horst, VDH/DDC 126516 g DJCh,DCh,VDHCh, DNA, HUS Jun 17)

M: Isy-Dora von der Horst, VDH/DDC 127098 gestr., DNA, HUS Jan 19 (Bacchus vom Kainsbachtal, VDH/DDC 121285 g DJCh,VDHJCh,ABS,HR,VDH,Int.,D,A,H,CH,SK,L,MD, AZ,SM,RZ,MNE, HUS, DNA - Elisa von der Horst, VDH/DDC 123884 gestr. DJCh, HUS)

130934	Lagos, R, gestr.	276098106352203
130935	Lancelot, R, gestr.	276098106493379
130936	Leander, R, g	276098106349363
130937	Lennart, R, g	276098106489125
130938	Lenny, R, g	276098106493068
130939	Luk, R, g	276098106350794
130940	Lily Marleen, H, g	276098106486619
130941	Loni, H, gestr.	276098106491346
130942	Louisa, H, gestr.	276098106491155

Alten Traum vom

Susanna Samsel, D 67377 Gommersheim

22.03.2018

V: Kandalf-Ainer von den Borkener Türmen, VDH/DDC 128897 swA DJCh, DNA,HUS Apr 17 (Esyn Z Dahmir v.'t Brökske, NHSB 2900383-NL gefl. NLCh, DNA - Fiona von der Ochtruper Nachtigall, VDH/DDC 123406 swA DJCh,DCh, HUS)

M: Bahirah vom Alten Traum, VDH/DDC 125490 gefl., DNA,HUS (Nelson von Dorndiel, VDH/DDC 115148 swA DCh,Dt.Vet.Ch, zur Zucht empfohlen - Fame von den Hochwiesen, VDH/DDC 121984 gefl. DJCh,VDHJCh,DCh,VDHCh, HUS)

130943	Fahirah, H, swA	276094500605002
130944	Fiona, H, swA	276094500605001
130945	Fortuna, H, swA	276094500605003

Perseidy Kasjopei

Natalia Czyz, PL 63-400 Ostrow Wlkp.

08.01.2018

V: Yan Lanquesco, PKR 125739-PL s ROCh,BULCh, DNA,HUS (Brandon von Gigantic Blau, MET DOG 1536/11 bl, DNA - Via Della Virtu Lanquesco, PKR 118695-PL s)

M: Zosia Vanilliowe Gofry, PKR 125021-PL s (Maraschino Modry Efekt, PKR 105969-PL s - Ofra Beautiful Great Dane, PKR II-108793-PL s)

Import von PKR.II-132570

130946Ü Calisi, H, sbl

616093900551524

Metropol, vom

Hans-Josef Bischofs, D 52525 Waldfeucht-Bocket

03.04.2018

V: Hercules Nuo Grazuciu, LSVK 1374/15-LIT gestr. LtCh,EstCh,PLCH,WRCh (Itxaro du Bois du Chant des Rossignols, LOF 76412/-F g PLCh, DNA, HD-A - Estera Felix Nuo Grazuciu, LSVK 1252/12-LIT gestr., HD-A)

M: Camilla von der Rhön, VDH/DDC 127855 g, DNA (Lucius de Cane Nobile, VDH/DDC 119159 gestr. DJCh,BS,DCh,VDHCh EuDDCS CS,WS,BS,Int.Ch,CS10,BS11, HUS,DNA - Buccaneer's Becaja, VDH/DDC 122237 g DJCh, HUS,DNA)

130947	Samson Sandokan, R, g	276094500638143
130948	Sef, R, g	276094500638096
130949	Samy, R, gestr.	276094500638099
130950	Santo-Saboor, R, gestr.	276094500638141
130951	Smarthy, R, gestr.	276094500638150
130952	Sven, R, gestr.	276094500638144
130953	Sally, H, g	276094500638142
130954	Sandy, H, g	276094500638098
130955	Sydney, H, g	276094500638146
130956	Sina, H, gestr.	276094500638145
130957	Sugar, H, gestr.	276094500638097

Lossaer Wolfsanger vom

Ilona Weihrauch, D 06647 Finne OT Lossa

29.03.2018

V: Ed vom Vogtlandeek, VDH/DDC 124680 gefl. BH,DJCh,VDHJS,DCh,VDHCh,GW15, HUS,DNA (Herero vom Schloß Laupheim, VDH/DDC 121048 swA VDHE10,CS10, VDHE11,DCh,VDHCh - Emmy vom Heidberg, VDH/DDC 117142 gefl. DJCh,BJSg,BH, Vet.Ch)

M: Cassandra vom Harbker Schloß, KyDD DP5491 s, DNA,HUS Mär 17 (Baltasar vom Harbker Schloß, KyDD DP4346 gefl. VDHCh - Arusha von der Wolfshöhle, VDH/DDC 124042 swA (Mantel))

130958	Campino, R, gefl.	276097202623781
130959	Captain Jack, R, swA	276097202622862
130960	Carl, R, swA	276097202632686
130961	Casimir, R, swA	276097202631382
130962	Catjuscha, H, grau	276097202632941
130963	Cinderella, H, gefl.	276097202630383
130964	Clementine, H, swA	276097202631632
130965	Clara, H, gefl.	276097202622052
130966	Coco Chanel, H, gefl.	276097202631358
130967	Confetti, H, grau	276097202632964

Hause True, vom
28.03.2018

Ilse und Maren True, D 28816 Stuhr

- V: Generale-F Della Baia Azzurra, LOI 15/96615-I g ES16,FCh,BS, DNA (Filibert des Princess de Cogagne, LOF 72859/9296-F - Carmencita-F Della Baia Azzurra, ROI 11/77775-I g)
M: Yoko vom Hause Rawert, KyDD BI6295 g DJCh,VDHJCh,DCh,VDHCh, DNA,HUS Jan 19 (Gabor du Domaine des Hautes Plaines, LOF 73532/9402-F gestr. FCh,LCh,BCh,Int.Ch - Nele vom Hause Rawert, VDH/DDC 123920 g VDHJChDJCh,VDHCh,DCh, HUS)

130968	Akino, R, g	276098106716607
130969	Alfred J. Kwak, R, g	276098106717368
130970	Anton, R, g	276098106717006
130971	Asgar, R, g	276098106716723
130972	Amarena, H, g	276098106716481
130973	Amber, H, g	276098106716987
130974	Amy, H, g	276098106716123
130975	Antonella, H, g	276098106722630

Bischofsbäumen, von den
08.04.2018

Cornelia und Tina Bäuscher, D 65439 Wicker

- V: Why Not Margarejro, VDH/DDC 129827Ü bl DJCh,VDHJCh,VDHCh,DCh, Import PKR II-124389,DNA,HUS Nov 17 (Sun Shine Margarejro, PKR 120204-PL bl - Caesia Dius Gloria Margarejro, PKR 106406-PL bl, Imp. AKC WS34851501)
M: Daisy Princess Girl von den Bischofsbäumen, VDH/DDC 125099 blwA DCh,VDHCh,LCh, DNA (Bizkit de Beaumont, VDH/DDC 118581 blwA BJS07,DJCh - Baroness von den Bischofsbäumen, VDH/DDC 121792 bl)

130976	Nero, R, blwA	276098001061325
130977	Nick Morty, R, blwA	276098001063203
130978	Namika, H, bl	276098001061125
130979	Negressa, H, blwA	276098001064152
130980	Nelly, H, blwA	276098001063599

Neste-Bracken, vom
10.04.2018

Karin, Joachim und Dennis Möller, D 42279 Wuppertal

- V: Unisono v.d. Porta Romana, SHSB 716805-CH swA (Baron vom Hause Black Diamond, SHSB 696805-CH s HRCh,MGCh - Allegra Romana v.d. Villa Magnolia vom Zürichsee, SHSB 673024-CH gefl. CHCh,LCh,MCCh,VDHCh,DCh,Int.Ch,Ch-Vet.Ch)
M: Peewee vom Neste-Bracken, VDH/DDC 127279 gefl. DJCh,VDHJCh,VDHCh, DNA,HUS Apr 17 (Isanto vom Schloß Seehof, VDH/DDC 121867 s DCh,VDHCh, HUS,DNA - Molly vom Neste-Bracken, VDH/DDC 123141 gefl. Vet.ChDDC und VDH, DNA,HUS Apr 17)

130981	Tesco, R, swA	276090010808431
130982	Tex, R, swA	276090010808432
130983	Thor, R, grau	276090010808433
130984	Thoran, R, gefl.	276090010808434
130985	Tico, R, swA	276090010808435
130986	Tatsu, H, swA	276090010808436
130987	Teffy, H, swA	276090010808437
130988	Tess, H, swA	953000010294578
130989	Thalee, H, gefl.	953000010294630
130990	Tilda, H, swA	953000010294642

Arga Palatina Katharina Pollok-Schoofs u. Andreas Schoofs, D 67112 Mutterstadt
07.04.2018

- V: Captain America vom Wasaland, SHSB 707661-CH g DCh,Int.Ch,CHCh,VDHCh,NLCh,FiCh
(Maitau's No Bones About It Paesan, AKC WS10839304 g - Love-Dane's Cute Polarqueen,
SHSB 666496-CH g CHCh,FiCh,IntCh,Vet.WS VetCh-A,L,Ch,Dt,VDH, HD B)
- M: Anjuli Arga Palatina, VDH/DDC 128047 gestr. CJS,VDHCh,DCh, DNA,HUS Aug 17 (Valberg
Rot Traum, VDH/DDC 126914Ü g LtCh,LCh,VDHCh,DCh,Int.Ch, Import UKU.0092938
DNA,HUS Feb 18 - Bahia del Sol vom Münchhof, VDH/DDC 124343 gestr. VDHCh,DCh,
HUS)

130991 Captain Hugo, R, g 276094500573741
130992 Caya, H, g 276094500573739

Reele, vom Tamara u. Johannes Hildebrandt, D 97204 Höchberg
10.04.2018

- V: Athos de la Isla Bonita, VDH/DDC 128806 swA DCh,VDHCh, DNA,HUS Nov 17 (Graziano-A
del Castello delle Roche, ROI 12/138410-I gefl. ICh,LCh,Int.Ch,ES - Amely vom Druidenpfad,
VDH/DDC 126775 swA DJCh,VDHJCh,LCh,VDHCh,DCh, DNA, HUS Feb 17)
- M: Abigale von den Borkener Türmen, VDH/DDC 125480 gefl., DNA,HUS Jan 18 (Baron Bubi
vom Brüggemann's Hof, VDH/DDC 120241 swA - Comtesse von der Domaine Hohlenfels,
VDH/DDC 121828 gefl.)

130993 Karlchen-Heaven, R, grau 276098007267561
130994 Kurt-Kasanova, R, gefl. 276098007267542

Dogville de Jorge Miguel Silva Barbosa, P Portugal
19.01.2018

- V: Negromante-T du Cuir D'Arabie, ROI 14/85431-I gestr. (Gilmor du Domaine des Hautes
Plaines, LOF 73530/9400-F gestr. - Balanciaga-F, ROI 11/26814-I g)
- M: Jasmin de Dogville, LOP 528093-P g (Faramir de Dogville, LOP 441835-P g - Elanor de
Dogville, LOP 436426-P g)

Import LOP 552491

130995ü Maserati, R, gestr. 900182001659043

Siemauer Sonnenuhr zur Claudia Goldammer, D 96279 Weidhausen
17.04.2018

- V: Bigfort Yun Yago, VDH/DDC 128993Ü s, Imp.RKF 4250051, DNA,HUS,Jan 17 (Vityaz
Hrabry Voin, RKF 3070747-RUS s RUSCh - Bigfort Rada Rais, RKF 3083378-RUS gefl.)
- M: Jade vom Goldbergsee, VDH/DDC 129086 grau, DNA,HUS Nov 17 (Figur Favorit vom
Knüllgebirge, VDH/DDC 122925 gefl., HUS - Embaja Marushi vom Goldbergsee, VDH/DDC
123855 swA, HUS)

130996 Anton, R, swA (Mantel) 276098007226632
130997 Aramis, R, gefl. 276098007226917
130998 Annie, H, swA 276098007226901
130999 Awa, H, gefl. 276098007226899

Zeitzer Burgenland vom

Peter Züche, D 06712 Zeitz

24.03.2018

V: Quilano vom Schloß Laupheim, VDH/DDC 127611 swA DCh, DNA,HUS Nov 17 (McLaren Claudia Bohemica, CMKU 20605/12-CZ s DJCh,VDHJCh,BS13,CS13 VDHES,DCh,VDHCh, DNA - Nacoma vom Schloß Laupheim, VDH/DDC 124272 swA, HUS)

M: Yukiko vom Polarstern, VDH/DDC 126958 gefl., DNA,HUS (Royal-Flash vom Polarstern, VDH/DDC 122632 gefl. (blaufaktoriell) DJCh,CJS10,VDHCh,Vet.Ch,Vet.CS,Vet.BS, DNA, HUS Feb 17 - Pagliela vom Polarstern, VDH/DDC 121779 swA Vet.Ch, DNA,HUS)

131000	Adolf, R, swA	276097202571649
131001	Amaro, R, swA	276097202571956
131002	Amos, R, swA	276097202646121
131003	Ayk, R, swA	276097202571540
131004	Aika, H, swA (Mantel)	276097202647793
131005	Amya, H, swA	276097202572735
131006	Annabell, H, gefl.	276097202648402
131007	Aruna, H, grau	276097202649585

Hambacher Forst, vom

Antonia Mütz, D 52382 Niederzier

22.04.2018

V: Mengan von der Ochtruper Nachtigall, VDH/DDC 128373 bl, DNA, HUS Jun 18 (Urquell Cevalob, VDH/DDC 126413Ü bl BS13,DCh,VDHCh,CS14,VDHES Int.Ch,GW,WS,CZCh, Import CMKU/ND20455/11, HUS, DNA - Gitana vom Delitzer Berg, VDH/DDC 124057 swAbl BS,DCh,VDHCh,GW13,HUS)

M: Perle vom Hambacher Forst, VDH/DDC 128254 blwA, DNA,HUS Jan 19 (Famous vom Frankenland, VDH/DDC 122734 bl DJCh,VDHJCh,VDHCh,DCh, DNA,HUS Jan 17 - Kassandra vom Hambacher Forst, VDH/DDC 125929 bl, HUS)

131008	Valentino Boy, R, blwA	276097202622944
131009	Vero Spike, R, blwA	276097202633979
131010	Viktor, R, blwA	276097202624490
131011	Vaiana, H, blwA	276097202624605
131012	Venezia, H, blwA	276097202635870
131013	Venus, H, blwA	276097202625596
131014	Viola, H, blwA	276097202623773

Hambacher Forst, vom

Antonia Mütz, D 52382 Niederzier

27.04.2018

V: Highlander von der Schlehhecke, VDH/DDC 129137 blwA DJCh,NLCh,DCh,VDHCh EuDDCS18,BS18,IntCh,BCh, DNA, HUS Mrz 19 (Fantastic Blue von Tir Na Nogh, KyDD BJ6163 bl, HUS,DNA - Zeta Jones von der Schlehhecke, VDH/DDC 124894 blwA VDHES,NL-VDH-Int.Ch, HUS, DNA)

M: Novatis vom Hambacher Forst, VDH/DDC 127034 blwA, DNA,HUS Jan 18 (Orontes von der Kupferhütte, VDH/DDC 121221 blwA DJCh,VDHJCh,DCh,VDHCh, DNA,HUS - Elderberry's Rebecca, VDH/DDC 124582 blwA, HUS)

131015	Whisky, R, blwA	276097202634661
131016	Wotan, R, blwA	276097202635276
131017	Wanda, H, blwA	276097202634647
131018	Whitny, H, blwA	276097202636658
131019	Wickie, H, blwA	276097202622557
131020	Wölkchen, H, bl	276097202637291

Bismarckwäldchen vom

Judita Kiehl, D 97080 Würzburg

02.05.2018

- V: Habib Ilan v. Jewel's Blue, NHSB 2910602-NL blwA NLCh (Horsebjerg Poker Face Gaga, DKK 8726/09-DK bl WJS - Amazona Azzura v. Jewel's Blue, NHSB 2627146-NL bl)
- M: Maharani vom Frankenland, VDH/DDC 126551 bl VDHCh,DCh, DNA,HUS Nov 17 (Elderberry's Little Foot, VDH/DDC 120099 blwA BJS,DJCh,VDHES,NL-L-VDH-D-Int.Ch,BS,VDHES,CS, HUS,DNA - Delight Mc Lane vom Frankenland, VDH/DDC 122280 blwA DJCh,BS11,DCh,VDHCh)

131021	Cadillac, R, blwA	276097202602720
131022	Camaro, R, bl	276097202579380
131023	Caruso, R, bl	276097202594878
131024	Clooney, R, bl	276097202592542
131025	Conan, R, bl	276097202581736
131026	Cuba, R, bl	276097202593774
131027	Calista, H, bl	276097202581674
131028	Calypso, H, bl	276097202593776
131029	Cassiopeia, H, blwA	276097202548291
131030	Campari, H, bl	276097202533406
131031	Cleopatra, H, bl	276097202593119
131032	Coco Chanel, H, bl	276097202582649

Weinberg vom

Aniko Gruß, D 35423 Lich

03.05.2018

- V: Elmo van de Ouweseun, VDH/DDC 129163Ü gefl. CJS,DJCh,VDHJCh,GW17 DCh,VDHCh, CS18, Import NHSB 2978023,DNA, HUS Sep 17 (Isanto vom Schloß Seehof, VDH/DDC 121867 s DCh,VDHCh, HUS,DNA - Beauty van de Ouweseun, NHSB 2907634-NL gefl.)
- M: Amali vom Weinberg, VDH/DDC 126101 swA DJCh,VDHJCh, HUS Okt 17 (Herero vom Schloß Laupheim, VDH/DDC 121048 swA VDHES10,CS10,VDHES11,DCh,VDHCh - Antara-Sue von den Maindoggen, VDH/DDC 123450 gefl., HUS)

131033	Caruso, R, gefl.	276098106468904
131034	Casanova, R, swA (Mantel)	276098106453123
131035	Cinderella, H, grau	276098106460080
131036	Conchita, H, swA	276098106459717

Adamantium von

Melanie und Sven Albrecht, D 46325 Borken

19.04.2018

- V: Byc Moze Gabry's, VDH/DDC 129747Ü s, Import PKR II-126442,DNA,HUS Feb 19 (Saphir Perasparaadastra, LIT DD/1171/10-Lt s EuDDCJS10,EuDDCS12,LT-LV-EstCh,BaltCh,Vet.Ch, LTCh, Import SHSB 680727 - Olinka Obrowska Tradycja, PKR 114339-PL gefl.)
- M: Guyana von Adamantium, VDH/DDC 125382 gefl. DJCh, DNA,HUS Feb 18 (Ding Dong des Terres de la Rairie, LOF 69519/9003-F swA - Bionic von Adamantium, VDH/DDC 121604 gefl. DJCh,CJS09)

131037	Savanna, H, swA	900096000146166
131038	Smilla, H, swA (Platten)	900096000146162
131039	Summer, H, grau	900096000146175

Waldschmiede von der

Martin Groskorth, D 42111 Wuppertal

11.05.2018

V: Graziano-A del Castello delle Roche, ROI 12/138410-I gefl. ICh,LCh,Int.Ch,ES (Yublot de Can Duran, LOE 1912607-E s - Chilla-A Del Castello Delle Roche, ROI 08/124050-I gefl. It.Ch,Int.Ch)

M: La Bonita Rekener Harlekin, VDH/DDC 129841Ü swA, Import NHSB 2947659,DNA,HUS Aug 17 (Kiss von Jolene's Silhouet, NHSB 2723381-NL gefl. (gelbfaktoriell) DJCh,VDHJCh,DCh,VDHCh,LCh,NLCh, HUS,DNA - Quintja Quo Vadis, VDH/DDC 121178 swA)

131040	Wilhelm, R, swA	991001002084806
131041	Willi, R, swA	991001002084804
131042	Wombel, R, grau	991001002084807
131043	Wendy, H, swA	991001002084795
131044	Wilma, H, gefl.	991001002084792

Hause Silengo vom

Bianka und Jens Gotterbarm, D 67376 Harthausen

03.05.2018

V: Dean von der Fränkischen Schweiz, VDH/DDC 128586 blwA, DNA,HUS Sept 17 (Eusebiu von Mraque, VDH/DDC 127313ü bl DJCh,VDHES,DCh,VDHCh,CS15,GW15, Import von CMKU/ND 20565/12,DNA,HUS Jun 18 - Clarissa von der Bocksleite, VDH/DDC 124529 blwA VDHEJS,DJCh,VDHJCh,CS12,CS13,DCh,VDHCh,GW,VDHES, HUS,DNA,Körzucht.)

M: Amika vom Hause Silengo, VDH/DDC 128932 blwA DJCh, DNA,HUS Jan 18 (Censor Conrad von Olsland, VDH/DDC 123934 blwA BJS,DJCh,EJS,ES12,15,DCh,ES,RO-,NL-,L-CHCh, GW15,16,ICh,BCh,BS,JS,CSVet, HUS,DNA - Dolce Vita von den Gezeiten, VDH/DDC 126050 blwA, DNA,HUS)

131045	Calimero, R, blwA	276093400782741
131046	Camaro, R, blwA	276093400782744
131047	Captain, R, blwA	276093400782745
131048	Carlos, R, blwA	276093400782743
131049	Caspar, R, blwA	276093400782742
131050	Cara Mia, H, blwA	276093400782750
131051	Chili, H, blwA	273093400732033
131052	Chenouk, H, blwA	276093400782746
131053	Chiva, H, blwA	276093400782749
131054	Cookie, H, blwA	276093400782747
131055	Cup-Cake, H, blwA	276093400782748

Händels Weinberg von Andrea u. Andreas Seluga, D 06198 Salzatal OT Zappendorf
14.05.2018

V: Carla-Columna vom Drömlingshof, VDH/DDC 129199 bl GJW, DNA,HUS Jun 17 (Viktor-Zeus von Anhalt, VDH/DDC 126255 bl, DNA - Annabelle vom Drömlingshof, VDH/DDC 125302 blwA VDHCh, DNA,HUS Nov 17)

M: Julius vom Klostergarten, VDH/DDC 128642 swAbl, DNA,HUS Mrz 19 (Adonis z Krainy Otwartych Okiennic, VDH/DDC 124170 bl DCh,VDHCh, Import von PKR II-101693, HUS - Aquarelle iz Doma Tonkih, VDH/DDC 127930Ü sbl, Import RKF 3533418, HUS)

131056	Adolf, R, sbl	276098106714021
131057	Amadeus, R, swAbl	276098106632537
131058	Amazing Rocky, R, bl	276098106714570
131059	Aslan, R, sbl	276098106632967
131060	Adelheid, H, bl	276098106504966
131061	Alma, H, bl	276098106633025
131062	Almira, H, sbl	276098106632969
131063	Alyssa Dolittle, H, swAbl	276098106713938
131064	Annerose, H, swAbl	276098106713963
131065	Arizona, H, sbl	276098106714707

Hallenburg, von der Udo Linß, Corinna Willenius, D 98587 Herges-Hallenberg
18.05.2018

V: Julius vom Klostergarten, VDH/DDC 128642 swAbl, DNA,HUS Mrz 19 (Adonis z Krainy Otwartych Okiennic, VDH/DDC 124170 bl DCh,VDHCh, Import von PKR II-101693, HUS - Aquarelle iz Doma Tonkih, VDH/DDC 127930Ü sbl, Import RKF 3533418, HUS)

M: Soley von der Hallenburg, VDH/DDC 128614 blwA, DNA,HUS, Feb 17 (Sunnyboy von Himmelkron, VDH/DDC 121010 blwA CLJS09,DJCh,VDHJCh,Vet.Ch, DNA geprüfter Elternnachweis, HUS - Lafee von der Hallenburg, VDH/DDC 122130 bl, HUS)

131066	Wando, R, swAbl	276097202652916
131067	Walerian, R, sbl	276097202646569
131068	Wiano, R, bl	276097202598503
131069	Willy, R, blwA	276097202614325
131070	Wiking, R, blwA	276097202612547
131071	Wanja, H, blwA	276097202601540
131072	Wega Blue, H, blwA	276097202649929
131073	Wika, H, sbl	276097202601656
131074	Wilma, H, blwA	276097202601644
131075	Winnie Puh, H, blwA	276097202598765

Nassauer Land vom

Carina und Lars Hofmann, D 65520 Bad Camberg

25.05.2018

V: Orassio du Domaine de Kalkis, LOSH 1158526-B bl (Eugelum Sanctus Rochus, HR 10895 ND-HR - Lucrece du Domaine de Kalkis, LOSH 1109085-B bl)

M: Alisha vom Nassauer Land, VDH/DDC 126799 bl VDHEJS (Jupp von der Wolfshöhle, VDH/DDC 116532 bl DJCh,VDHCh,DCh,CHCh,Vet.ES - Alya Nonplusultra, VDH/DDC 124060 blwA WJS11,DJCh, HUS Feb 17,DNA)

131076	Han Solo, R, bl	276098106543899
131077	Homer, R, blwA	276098106540188
131078	Hubertus, R, bl	276098106538108
131079	Hugo, R, bl	276098106543442
131080	Hutch, R, bl	276098106542423
131081	Happy, H, bl	276098106541535
131082	Henriette, H, blwA	276098106543195
131083	Honey, H, blwA	276098106541127

Alten Särkov, vom

Kerstin Schmitz, D 66663 Merzig

27.05.2018

V: Ares-Afanassi vom alten Särkov, VDH/DDC 125627 swA (Puk Perle der Wetterau, VDH/DDC 119945 gefl. DCh,VDHCh,Vet.Ch-DDC - Be Nice vom keltischen Ringwall, VDH/DDC 121845 swA, HUS)

M: Zoé Quo Vadis, VDH/DDC 128509 swA, DNA (Akari von Schaumburg-Lippe, VDH/DDC 124120 swA (blaufaktoriell), HUS,DNA - Königskind Liberté, VDH/DDC 122848 gefl., HUS,DNA)

131084	Bacis, R, swA	276098106697687
131085	Badawi Nice, R, swA	276098106697515
131086	Benares, R, swA	276098106697276
131087	Bengasi Theodor, R, swA	276098106697734
131088	Boreas, R, swA	276098106697517
131089	Be Nice, H, swA	276098106697602
131090	Black Pearl, H, swA	276098106703119

Frankenland, vom

Silke Lane, D 97523 Schwanfeld

08.06.2018

V: Sir Thaddäus Tentakel vom Frankenland, VDH/DDC 129361 bl, DNA,HUS Feb 18 (Famous vom Frankenland, VDH/DDC 122734 bl DJCh,VDHJCh,VDHCh,DCh, DNA,HUS Jan 17 - Peaches Regius Caniss, VDH/DDC 128983Ü bl, Import HR 10991 ND, DNA)

M: Riva-Rübe vom Frankenland, VDH/DDC 128550 bl CH-A-Ch, DNA (Ice Cube vom Frankenland, VDH/DDC 124834 blwA DJCh,CJS, DNA - Bahia von den Gezeiten, VDH/DDC 123734 blwA DJCh,VDHJCh,VDHES,DCh,VDHCh,Int.Ch)

131091	Valdez, R, bl	934000011229811
131092	Van Gogh, R, bl	934000011229804
131093	Varus-Loki, R, bl	934000011229805
131094	Vasco, R, bl	934000011229801
131095	Vegas blue, R, bl	934000011229813
131096	Victor, R, bl	934000011229803
131097	Vince, R, bl	934000011229809
131098	Vin Diesel, R, bl	934000011229807
131099	Valea, H, bl	934000011229806
131100	Vanilla Sky, H, bl	934000011229812
131101	Venice, H, bl	934000011229802
131102	Viva la Vida, H, bl	934000011229810
131103	V-Power, H, bl	934000011229814

Borkener Türmen von den

Ute Kramer, D 46348 Raesfeld-Erle

07.06.2018

V: Kandalf-Ainer von den Borkener Türmen, VDH/DDC 128897 swA DJCh, DNA,HUS Apr 17 (Esyn Z Dahmir v.'t Brökske, NHSB 2900383-NL gefl. NLCh, DNA - Fiona von der Ochtruper Nachtigall, VDH/DDC 123406 swA DJCh,DCh, HUS)

M: Adele-Aine von den Borkener Türmen, VDH/DDC 125481 gefl. DJCh,DCh, DNA,HUS Mrz 18 (Baron Bubi vom Brüggemann's Hof, VDH/DDC 120241 swA - Comtesse von der Domaine Hohlenfels, VDH/DDC 121828 gefl.)

131104	Payman, R, grau	276098800043171
131105	Puccini, R, grau	276098800043169
131106	Palina, H, swA	276098800043173
131107	Penelope, H, gefl.	276098800043179
131108	Phibi, H, grau	276098800043178

Alztal, vom

Paul Pilgram, D 49624 Lönigen

12.06.2018

V: Looks Good in a Tux v. Jewel's Blue, NHSB 3041655-NL swA (Yandamar the Mighty Flynn at Ranaldane (AL), IKC Z73878 swA (Mantel) IrCh - Ilayza v. Jewel's Blue, NHSB 2946550-NL gefl.)

M: Ventura Napoli-A Della Gaiola, VDH/DDC 130308Ü gefl., Import ROI 16/73460,DNA,HUS Nov 17 (McLaren Claudia Bohemica, CMKU 20605/12-CZ s DJCh,VDHJCh,BS13,CS13 VDHES,DCh,VDHCh, DNA - Taormina-A della Gaiola, ROI 12/148667-I gefl.)

131109	Landor, R, swA (Mantel)	276095610408426
131110	Lauries, R, swA	276095610412504
131111	Leopold, R, swA	276095610407789
131112	Luis, R, swA (Mantel)	276095610412399
131113	Luke, R, swA	276095610416884
131114	Luxius, R, swA	276095610412197
131115	Little Silver, H, grau	276095610408485
131116	Lorraine, H, grau	276095610412588
131117	Loretta, H, gefl.	276095610411987
131118	Lumina, H, swA	276095610412230

Nassauer Land vom

Carina und Lars Hofmann, D 65520 Bad Camberg

30.05.2018

V: Massimo-A Dell ' Alto Feudo, VDH/DDC 129964Ü gefl. (gelbfaktoriell), Import ROI 16/78826, DNA,HUS Jan 18 (Hamilton de la Vigne du Grand Danois, ROI 13142140-I gefl., HD A, Imp. LOF 74722/ - Nicol-A Dell ' Alto Feudo, ROI 13/138820-I gefl.)

M: Kamilla vom Meißner Land, VDH/DDC 125890 swA EJS,DJCh,LCh,AZCh,GECh,SMCh,CJS, DNA,HUS (Gwentin-Tarantino vom Meißner Land, VDH/DDC 122140 gefl. VDHJES10,BS10, PLCh,DJCh,BS11 - Franka vom Meißner Land, VDH/DDC 121238 swA, DJCh,VDHJCh,DCh, VDHCh)

131119	Idefix, R, s	276098106545911
131120	I'm happy, R, grau	276098106551853
131121	Infiniti, H, gefl.	276098106542724

Alten Adel vom

Sabrina Räker, D 45883 Gelsenkirchen

11.06.2018

V: The Giant Angels Boromir Baron, NHSB 2916993-NL gefl. NLCh, DNA (Baron vom Hause Black Diamond, SHSB 696805-CH s HRCh,MGCh - Jewel van de Mazoraxhoeve, NHSB 2827550-nl gefl., Imp. LOSH 1083893)

M: Infinity vom Shivago, VDH/DDC 128297 swA EJS,DJCh,VDHJCh,VDHCh, DNA,HUS Sep 18 (Abbaio Captain Jack, NHSB 2853548-NL gefl. NLCh - Festina vom Shivago, VDH/DDC 126564 swA, DNA,HUS Jul 18)

131122	Agent James Bond, R, gefl.	276098106617320
131123	Armani, R, swA	276098106617067
131124	Avanti, R, swA	276098106617875
131125	Affinity, H, swA	276098106617292

Burghaig von

Katja Arlt Uwe Skuthan, D 95326 Kulmbach

17.06.2018

- V: Aragorn von Burghaig, VDH/DDC 129653 blwA GJW17, DNA,HUS Apr 18 (Eusebiu von Mraque, VDH/DDC 127313ü bl DJCh,VDHES,DCh,VDHCh,CS15,GW15, Import von CMKU/ND 20565/12,DNA,HUS Jun 18 - Daisy von der Bocksleite, VDH/DDC 126189 blwA)
- M: Infinity von der Bocksleite, VDH/DDC 128432 bl, DNA,HUS (Herrgatsby von Saxonheim Sensation, VDH/DDC 123206 bl, Import von LOSH 1050256, DNA - Evening Star von Haus Tiefenbach, VDH/DDC 124826 blwA, DNA,HUS Apr 18)

131126	Camelot, R, blwA	276094500419551
131127	Castro, R, bl	276094500419552
131128	Claus, R, blwA	276094500419553
131129	Colombo, R, bl	900113000760330

Elderberry's

Daniela Zevens, D 47665 Sonsbeck

26.05.2018

- V: Willowrun's Jumpin' Jack Flash, VDH/DDC 128337Ü bl, Import AKC WS49103007,DNA,HUS Feb 19 (Willowrun's Easy Rider, AKC WS43441301 bl - Willowrun's Sweet Victory, AKC WS41203901 bl)
- M: Elderberry's Baby Butterfly, VDH/DDC 129524 blwA CJS,BJS (Fantastic Blue von Tir Na Nogh, KyDD BJ6163 bl, HUS,DNA - Boarhunters Amy Angel, VDH/DDC 125610Ü bl NLCh, Import SE10648/2011, HUS,DNA)

131130	Echo Ebay, R, bl	945000001017072
131131	Emerald Eli Freddy, R, blwA	945000001016447
131132	Eragon, R, bl	945000001015004
131133	Exceptional Eddy, R, bl	945000001011166
131134	Exclusiv Emotion, R, bl	945000000209674
131135	Eyecatcher Theo, R, bl	945000001069937
131136	Eerie Edda, H, bl	276093400657153
131137	Enjoy Energy, H, bl	276093400657139
131138	Enya Mona, H, bl	945000001041904
131139	Exclusive Eternity, H, bl	900096000088719
131140	Eyla Enterprise, H, bl	276093400637155

Elderberry's

Daniela Zevens, D 47665 Sonsbeck

18.06.2018

- V: Mengan von der Ochtruper Nachtigall, VDH/DDC 128373 bl, DNA, HUS Jun 18 (Urquell Cevolob, VDH/DDC 126413Ü bl BS13,DCh,VDHCh,CS14,VDHES Int.Ch,GW,WS,CZCh, Import CMKU/ND20455/11, HUS, DNA - Gitana vom Delitzer Berg, VDH/DDC 124057 swAbl BS,DCh,VDHCh,GW13,HUS)
- M: An Elderberry von Gut Stepprath, VDH/DDC 129641 swAbl (Grande Gremin's Dark Dargo, FIN FI39890/12 sbl, HUS,DNA - Elderberry's Wannabe, VDH/DDC 128064 blwA, DNA,HUS)

131141	Fantastic Future, H, sbl	945000000646096
131142	Fun Funny, H, bl	276098106378678

Casa da Fortuna

Diana Glück, D 31246 Ilsede

18.06.2018

- V: Valberg Rot Traum, VDH/DDC 126914Ü g LtCh,LCh,VDHCh,DCh,Int.Ch, Import UKU. 0092938 DNA,HUS Feb 18 (Grand de Feld's Nero, DKK 10558/2007-DK g - Qvitte Rot Traum, UKU 0081426-UKU g)
- M: Heaven Casa da Fortuna, VDH/DDC 129147 g (Edendane's Thunderstruck, FI FI37750/10-Fin g NLCh,IntCh,BCh, - Gracey vom Kainsbachtal, VDH/DDC 124742 gestr. VDHJCh,BJS,DJCh, VDHCh,DCh,ACH,Int.Ch, HUS,DNA)

131143	Kadira, H, g	945000001983862
131144	Kaya, H, g	945000001983861
131145	Kemina, H, g	945000001983863
131146	Kira-Bella, H, g	945000001983864

Bocksleite, von der

Karin Gewinner, D 95502 Himmelkron

19.06.2018

- V: Julius vom Kloostergarten, VDH/DDC 128642 swAbl, DNA,HUS Mrz 19 (Adonis z Krainy Otwartych Okienic, VDH/DDC 124170 bl DCh,VDHCh, Import von PKR II-101693, HUS - Aquarelle iz Doma Tonkih, VDH/DDC 127930Ü sbI, Import RKF 3533418, HUS)
- M: Helga von der Bocksleite, VDH/DDC 128017 bl WJS,VDHJCh,DJCh,DCh,VDHCh, DNA,HUS Feb 19 (Urquell Cevalob, VDH/DDC 126413Ü bl BS13,DCh,VDHCh,CS14,VDHES Int.Ch,GW,WS,CZCh, Import CMKU/ND20455/11, HUS, DNA - Däumelinchen von der Bocksleite, VDH/DDC 126188 blwA, DJCh,CJS,VDHCh,DCh, DNA,HUS Mrz 19)

131147	Namur, R, sbI	900113000760371
131148	Nimo, R, blwA	900113000760380
131149	Nugget, R, sbI	900113000760373
131150	Nala, H, blwA	900113000760331
131151	Nanu, H, sbI	900113000760339
131152	Nena, H, bl	900113000760367
131153	Nele, H, sbI	900113000760364
131154	Nuri, H, bl	900113000460362

Goldbergsee, vom

Norbert Ritter, D 34323 Malsfeld-Mosheim

24.06.2018

- V: Athos de la Isla Bonita, VDH/DDC 128806 swA DCh,VDHCh, DNA,HUS Nov 17 (Graziano-A del Castello delle Roche, ROI 12/138410-I gefl. ICh,LCh,Int.Ch,ES - Amely vom Druidenpfad, VDH/DDC 126775 swA DJCh,VDHJCh,LCh,VDHCh,DCh, DNA, HUS Feb 17)
- M: Hateya vom Goldbergsee, VDH/DDC 127591 gefl., DNA,HUS Mai 18 (Quentchen Glück von der Burg Diana, VDH/DDC 122774 gefl. BJS10,DCh,VDHCh,BS,CS12,CS13,LCh,Int.Ch, CS14, HUS,DNA - Embaja Marushi vom Goldbergsee, VDH/DDC 123855 swA, HUS)

131155	Leo, R, gefl.	276098106651380
131156	Leonard Hofstadter, R, swA	276098106651433
131157	Lincoln, R, swA	276098106651167
131158	Lóki, R, swA	276098106651313
131159	Leana, H, swA	276098106651154
131160	Latoya, H, gefl.	276098106651156
131161	Liebe Biene, H, gefl.	276098106651394

Gut Stepprath von

Claudia Rohland, D 52372 Kreuzau-Stockheim

25.06.2018

V: Cherkan-Heinrich von der Fränkischen Schweiz, VDH/DDC 127978 blwA, DNA, HUS Jun 17 (Eusebiu von Mraque, VDH/DDC 127313ü bl DJCh,VDHES,DCh,VDHCh,CS15,GW15, Import von CMKU/ND 20565/12,DNA,HUS Jun 18 - Clarissa von der Bocksleite, VDH/DDC 124529 blwA VDHEJS,DJCh,VDHJCh,CS12,CS13,DCh,VDHCh,GW,VDHES, HUS,DNA,Körzucht.)

M: Elderberry's Yolaine, VDH/DDC 128928 blwA, DNA,HUS Mrz 19 (Elderberry's Sherlock Holmes, VDH/DDC 125695 bl D-,VDHJCh,EJS,DDC-,VDH-,NL- Int-,LCh,BS, HUS,DNA - Elderberry's Temptation, VDH/DDC 125759 blwA EJS,DJCh, HUS,DNA)

131162	Fantastic Friday, R, bl	276098106687565
131163	Findus, R, blwA	276098106687735
131164	Fito, R, bl	276098106687746
131165	Flying Magic at jasnettdanes, R, blwA	276098106687674
131166	Fritz, R, blwA	276098106687780
131167	Fee, H, bl	276098106687573
131168	Fibi, H, bl	276098106687362
131169	Finja, H, bl	276098106687471
131170	Fleur, H, bl	276098106687748

ohne

Snubbekorsvej 58, Elena Samssund, DK 2620 Albertslund

20.05.2017

V: Pagani Claudia Bohemica, DKK DK 07195/2013 swA, Imp. CMKU/ND 20831/12,HUS März 17,DNA (Ingram Claudia Bohemica, NHSB 2725467-NL gefl. EuDDCSg09, Import von CMKU 19080/08 - Xia Brana Severu, CMKU 19850/10/12-CZ s)

M: Slettemosegard's Jara, DKK DK 07308/2014 gefl. (Jupiter Claudia Bohemica, DKK DK09790/2010 s - Slettemosegard's Galla, DKK DK18659/2009 gefl.)

Import DK10084/2017

131171Ü	Küstenkind, H, s	208250000096026
---------	------------------	-----------------

Hollenstein, vom

Dr. Horst Hollensteiner, D 32825 Blomberg

28.06.2018

V: F-Vulcano-N of Old Pink House, VDH/DDC 130073Ü s VDHCh, Import ROI 16/45103,DNA, HUS Aug 17 (Achille-A, ROI 14/153418-I gefl. It.Ch,EuDDCJS,CS17 - Edita vom Hollenstein, VDH/DDC 126975 swA VDHES, Export ROI 15/169133)

M: O'Nelly With Red Ribbon, VDH/DDC 129309Ü gefl., Import PKR.II-123771,DNA,HUS Mai 18 (Hamilton de la Vigne du Grand Danois, ROI 13142140-I gefl., HD A, Imp. LOF 74722/ - Ursula Moloseum, PKR 106279-PL swA (Mantel) PLCh, HD-A)

131172	Odysseus, R, gefl.	276094500659751
131173	O'Murphy, R, swA	276094500659753
131174	O'Ivan, R, swA	276094500659752
131175	Ofira, H, swA	276094500659754
131176	Olala, H, gefl.	276094500659755
131177	Olena, H, swA	276094500659756
131178	Olivia Bonny, H, grau	276094500659757
131179	One of Feenwald, H, gefl.	276094500659758
131180	O'Stella, H, swA	276094500659759

Jolly Coeur

Amely Eichler, D 21785 Belum

22.06.2018

- V: Mad-Max vom Schöntal, VDH/DDC 128861 gefl. GJW,DJCh,DCh,BCh NLCh,VDHCh,IntCh. BS18, DNA,HUS Mai 18 (Lord vom Schloß Fürstenberg, VDH/DDC 126849 swA CJS,CS, VDHCh,DCh, HUS,DNA - Ivana vom Schöntal, VDH/DDC 125883 gefl. DJCh,VDHJCh, HUS)
- M: Albertine Jolly Coeur, VDH/DDC 125555 swA, DNA,HUS (Zar Peter vom Hollenstein, VDH/DDC 123515 swA - Tynara Quo Vadis, VDH/DDC 122290 swA, HUS)

131181	Finest Le Caractere, R, swA	276094500455885
131182	Forever Herzensbrecher, R, grau	276094500455889
131183	Forever Herzensdieb, R, gefl.	276094500455887
131184	Forever Herzensblume, H, swA	276094500455886
131185	Forever Herzensfreude, H, swA	276094500455888

FranTastic's

Franziska von Nethen, D 26954 Nordenham

16.07.2018

- V: Cherkon-Heinrich von der Fränkischen Schweiz, VDH/DDC 127978 blwA, DNA, HUS Jun 17 (Eusebiu von Mraque, VDH/DDC 127313ü bl DJCh,VDHES,DCh,VDHCh,CS15,GW15, Import von CMKU/ND 20565/12,DNA,HUS Jun 18 - Clarissa von der Bocksleite, VDH/DDC 124529 blwA VDHEJS,DJCh,VDHJCh,CS12,CS13,DCh,VDHCh,GW,VDHES, HUS,DNA,Körzucht.)
- M: FranTastic's Aschenputtel, VDH/DDC 127813 bl VDHEJS,VDHJCh,DJCh,NLCh,VDHCh,DCh, Int.Ch, DNA,HUS Jun 17 (Jona vom Römersee, VDH/DDC 123174 bl VDHCh,NLCh,Int.Ch, LCh,DCh, HUS,DNA - Halina-Blue vom Edersee, KyDD AE4985 bl DJCh,VDHJCh,NLCh, VDHCh,Int.Ch,LCh, HUS,DNA,Körzucht.)

131186	Einstein, R, bl	276097202624493
131187	Elliot, R, bl	276097202629234
131188	Edda-Greta, H, blwA	276097202627381

Borchers ' Hoff, von

Sonja Borchers, D 37632 Eschershausen

18.07.2018

- V: Buccaneer's Ivanhoe, VDH/DDC 129224 gestr. CJS.DJCh,VDHJCh VDHES,ATS,GW,VDHCh, DNA, HUS Mrz 18 (You are not alone-F del Piccolo Jigo, ROI 14/42361-I g WJS,ICCh,EuDDCS, It-Ch VDHES,BS,Int.Ch,CS, DNA - Apolonia del Sardeu, VDH/DDC 127609Ü gestr. CS14,BS, VDHCh, Import LOE 2128667, HUS,DNA)
- M: Briga von Borchers ' Hoff, VDH/DDC 127234 g CJS,BJS,DJCh,VDHJCh VDHES,VDHCh, DCh,CS, DNA,HUS Apr 18 (Imperial vom Solling, VDH/DDC 124868 gestr. CJS,DJCh,CS, DCh,CS14,VDHCh, HUS,DNA - Luise vom Hause Rawert, VDH/DDC 122691 gestr. DJCh, DCh, HUS,DNA)

131189	Herzbube Henry, R, gestr.	276094100234349
131190	Humphry, R, g	276094100233447
131191	Halleluja, H, gestr.	276094100231980
131192	Heaven, H, gestr.	276094100231555
131193	Heidewitzka, H, gestr.	276094100232047
131194	Hera, H, g	276094100232118
131195	Heureka, H, gestr.	276094100232275

Albtrauf, vom Tanja Wolfinger, Ingrid und Rudolf Wolfinger, D 72813 St.- Johann
23.07.2018

V: Adagio el Santhynor, MET. Dog 144/14-H gefl. Int.Ch (Lewelt Falco, MET.Dog 1524/11-H -
Dinastiya Leksa Zhdislava, MET.Dog 1951/M/12-H gefl.)

M: Jakuma vom Albtrauf, VDH/DDC 126065 swA, HUS,DNA (Herero vom Schloß Laupheim,
VDH/DDC 121048 swA VDHE10,CS10,VDHE11,DCh,VDHCh - Galinah vom Albtrauf,
VDH/DDC 122411 swA CJS10,DJCh.VDHJCh, HUS,DNA)

131196	Nathan, R, swA	276094500424557
131197	Nabila, H, gefl.	276094500424555
131198	Naika, H, gefl.	276094500424543
131199	Naomi, H, swA	276094500424558
131200	Nele, H, swA	276094500424542
131201	Nolah, H, grau	276094500424541
131202	Noxana, H, gefl.	276094500424560
131203	Nula, H, swA	276094500424556

Del Toro

Natalie u. Marc Weinforth, D 47906 Kempen

28.07.2018

V: Massimo-A Dell ' Alto Feudo, VDH/DDC 129964Ü gefl. (gelbfaktoriell), Import ROI
16/78826,DNA,HUS Jan 18 (Hamilton de la Vigne du Grand Danois, ROI 13142140-I gefl., HD
A, Imp. LOF 74722/ - Nicol-A Dell ' Alto Feudo, ROI 13/138820-I gefl.)

M: Eylal Del Toro, VDH/DDC 129296 swA (gelbfaktoriell) (Arturus Rex vom Druidenpfad,
VDH/DDC 126771 swA DJCh,VDHJCh,DCh,LCh, HUS,DNA - Chili Palma Del Toro,
VDH/DDC 126899 gefl. (gelbfaktoriell), HUS,DNA)

131204	Gallardo, R, swA	276093400799900
131205	Gardo, R, swA	276093400799898
131206	Geppetto, R, swA	276093400799899
131207	Giorgio Armani, R, Porzellan	276093400799897
131208	Grande Neo, R, kein Standard	276093400799896
131209	Grande Picasso, R, gefl.	276093400799895
131210	Grande Torino, R, gefl.	276093400799894
131211	Gertrud, H, kein Standard	276093400799893
131212	Ginger Bo, H, gefl.	276093400799892
131213	Gitana Thalia, H, swA	276093400799891
131214	Giulietta, H, gefl.	276093400798695

bi Korn's

Ines u.Thomas Fuckner, D 99759 Rehungen

10.08.2018

V: Alexander Bodhi v. Rosherta, NHSB 2897419-NL blwA NLCh,Int.Ch,BCh, DNA (Xandokan Xtreme v. Rosherta, NHSB 2756359-NL bl - Eliza Easy Heartbreaker v. Rosherta, NHSB 2619645-NL bl)

M: Negra bi Korn's, VDH/DDC 128895 sbl, DNA, HUS Feb 17 (Xeron von Wotans Meute, VDH/DDC 124844 bl, HUS - Hannah bi Korn's, VDH/DDC 122788 swAbl, HUS)

131215	Pablo, R, sbl	276097202671507
131216	Paule, R, sbl	276097202700168
131217	Pelan blue, R, bl	276097202699805
131218	Picasso, R, sbl	276097202687203
131219	Pollux blue, R, bl	276097202701772
131220	Paula blue, H, bl	276097202686470
131221	Pauline blue, H, bl	276097202680091
131222	Perle, H, sbl	276097202701976
131223	Petite fleur, H, sbl	276097202685114
131224	Pippa blue, H, bl	276097202700188

Hofe Baron vom

Manuela und Andreas Baron, D 50181 Bedburg

11.08.2018

V: Fandango vom Brüggemann's Hof, VDH/DDC 125185 swA, DNA, HUS Jul 18 (Baron Bubi vom Brüggemann's Hof, VDH/DDC 120241 swA - Norma Jean Canis Canum, VDH/DDC 119984 gefl.)

M: Heribama Uzima, VDH/DDC 130149Ü gefl., Import NHSB 3031054,DNA,HUS Mai 17 (Eyume v.'t Brökske, NHSB 2900385-NL s, DNA,HUS Jul 17 - Heribama Pleun, NHSB 2953017-NL gefl.)

131225	Bronco, R, gefl.	276098007276186
131226	Babs, H, grau	276098007276152
131227	Baroness, H, swA	276098007276049
131228	Batida, H, gefl.	276098007276183
131229	Beluga, H, gefl.	276098007276171
131230	Benita-Bruni, H, gefl.	276098007276175
131231	Bijou, H, swA	276098007276176

Auryn, von

Helga und Thomas Nitzgen, D 56626 Andernach

14.08.2018

V: Adamo von Cosa Nostra, VDH/DDC 123544 swA (Mantel)(blaufaktoriell), DNA, HUS Nov 18 (Gregory vom Alztal, VDH/DDC 118783 gefl. (blaufaktoriell) DJCh,VDHJCh,DCh,VDHCh, HUS - Cosa Nostra von der Hessen Villa, VDH/DDC 120399 swA (Mantel))

M: Symphonie von Auryn, VDH/DDC 128411 gefl., DNA,HUS Feb 17 (Brendan von Tir Na Nogh, VDH/DDC 124025 swA, DNA,HUS Mrz 18 - Farina von Auryn, VDH/DDC 119553 gefl., HUS,DNA)

131232	Akai Sipan, R, swA (Platten)	276097202628994
131233	Albert, R, swA	276097202626289
131234	Abby, H, gefl.	276097202629592
131235	Activity, H, gefl.	276097202629646
131236	Apassionata, H, swA (Platten)	276097202626304
131237	Ashley, H, swA	276097202628471
131238	Astarte, H, swA (Mantel)	276097202627929

Wotans Meute, von

Elke Rechtacek, D 99755 Hohenstein

07.08.2018

V: Atheo von Adhara, VDH/DDC 127415 gefl., DNA,HUS Feb 17 (Nilusparti Theodoró, VDH/DDC 125376Ü gefl., Import MET. Dog 1905/11, DNA, HUS - Walissa von Menglada, VDH/DDC 125332 swA, DNA,HUS Feb 17)

M: Novat Holl Teya, VDH/DDC 129843Ü s DJCh,VDHJCh,GJW, Import RKF 4615005, DNA, HUS Apr 18 (Vityaz Hrabry Voin, RKF 3070747-RUS s RUSCh - Sanlait Galaxy Star, RKF 3678059-RUS gefl.)

131239	Bragi-Kiru, R, swA	939000001485519
131240	Butz!, R, swA	939000001485514
131241	Beltane, H, swA	939000001485515
131242	Berthilde, H, gefl.	939000001485517
131243	Borgia, H, swA	939000001485516

Visconti Dog

N.N. Prokofyeva, RUS 243144 Bryanskaya Obl:

06.07.2016

V: Visconti Dog Onyx la Grange, RKF 3220596 gestr. (Nixon-F Megaron dell ' Opiria, LOI 07/79653-I g Ch-Ita,Hun,SLV,SRB,ROM,, MET.Dog 418/H/08 - Visconti Dog Ladynevell, RKF 1971399 gestr.)

M: Visconti Dog Savanna, RKF 3835254 gestr. (Immorteli Yason, RKF 2844385 g Int.Ch,Rus-Ch - Visconti Dog Nueva de Ruis, RKF 2857067 gestr.)

Import RKF 4479451

131244Ü	Fransua Florian, R, gestr.	972274000273444
---------	----------------------------	-----------------

Royal Topaz, de

Verena Odendall-Maus, D 50169 Kerpen

26.08.2018

V: No Doubt About it v. Jewel's Blue, NHSB 3060160-NL swA, HD-A (Mercerwood's Boston White Socks, US WS30393204 swA (Mantel) AmCh - Isra de Fradiliaus, NHSB 2811476-NL gefl. BCh,LCh, Imp. LOSH 1066278)

M: Cassandra von der Burg Kerpen, VDH/DDC 127904 gefl. (gelbfaktoriell) DJCh, DNA, HUS Jun 18 (Jxero Ben Sarrass, VDH/DDC 126417Ü gefl., Import LOSH 1111387, HUS,DNA - Anuschka von der Burg Kerpen, VDH/DDC 122804 swA, HUS,DNA)

131245	Edelstein, R, gefl.	276098106602766
131246	Electron, R, swA (Mantel)	276098106602691
131247	Enophit, R, swA	276098106597822
131248	Eosit, R, swA	276098106596145
131249	Escherit, R, swA	276098106598916
131250	Edelopal, H, gefl.	276098106598770
131251	Eisenblüte, H, swA (Mantel)	276098106595956
131252	Electrum, H, gefl.	276098106602014
131253	Engelshaar, H, swA (Mantel)	276098106602585
131254	Erythrit, H, swA	276098106597911

Polarstern, vom Sven Lahm, Christine u.Karl-Gerhard Lahm, D 26655 Westerstede
22.08.2018

V: Angus Young de la Isla Bonita, VDH/DDC 128805 swA, DNA,HUS Jan 18 (Graziano-A del Castello delle Roche, ROI 12/138410-I gefl. ICh,LCh,Int.Ch,ES - Amely vom Druidenpfad, VDH/DDC 126775 swA DJCh,VDHJCh,LCh,VDHCh,DCh, DNA, HUS Feb 17)

M: Avalon vom Polarstern, VDH/DDC 128123 grau, DNA, HUS Jun 18 (Odin vom Polarstern, VDH/DDC 120928 swA, DNA geprüfter Elternnachweis,HUS - Amore von der Kirschallee, VDH/DDC 124656 gefl., DNA,HUS Apr 17)

131255	El Cid, R, swA	276094500532130
131256	El Lute, R, swA	276094500532129
131257	Eloy, R, grau	276094500532128
131258	Emanuelle, H, swA	276094500532127
131259	Estefania, H, swA (Platten)	276094500532124
131260	Estelle, H, gefl.	276094500532125
131261	Esther, H, grau	276094500532123
131262	Evita, H, swA (Platten)	276094500532126

Hof Hüls vom Annemarie Hüls, D 57614 Niederwambach
19.07.2018

V: Fridolin La beauté unique, VDH/DDC 129598 gestr., DNA,HUS Okt 18 (Ben Espera vom Wasaland, SHSB 698043-CH g CHCh - Desiree La beauté unique, VDH/DDC 127460 gestr., DNA, HUS)

M: Fortuna vom Münchhof, VDH/DDC 130079 g, DNA,HUS Okt 18 (Hal-Din Du Bois du Chant des Rossignols, VDH/DDC 128231Ü g, Import LOF 75183/-F - Denia vom Münchhof, VDH/DDC 127990 gestr., DNA,HUS)

Keine Zuchtverwendung.

Nicht nach den Zuchtbestimmungen des VDH und DDC gezüchtet.

131263	Aeddy, R, g	276098106315226
131264	Al Otto, R, g	276098106312787
131265	Alina, H, gestr.	276098106314166
131266	Allison, H, g	276098106310865
131267	Amaya, H, gestr.	276098106312291
131268	Amelie, H, gestr.	276098106309376
131269	Angie, H, g	276098106309386
131270	Arosa, H, gestr.	276098106310465

Allertal, vom Gudrun Böhmermann, D 28832 Achim
24.08.2018

V: King Dogen-Sport, VDH/DDC 127996Ü g VDHJCh,DJCh,VDHEJS,BJS,CS15 VDHCh,DCh, Int.Ch,LCh,GW,ACh, Import von CMKU/ND 21014/13 (HUS,DNA) (Elvis vom Hause Schleicher, VDH/DDC 118824 gestr. - Hexa Dogen-Sport, CMKU 19613/09/11-CZ g)

M: Danele vom Allertal, VDH/DDC 127530 g, DNA,HUS (Enno von der Horst, VDH/DDC 123883 g EuDDCJS11,CJS11,BJS11,DJCh,VDHJCh,BS,CS,ES,VDHCh,DCh, HUS,DNA - Rabea vom Allertal, VDH/DDC 123528 gestr., HUS,DNA)

131271	Lacky, R, g	945000001979927
131272	Lasse, R, g	945000001845654
131273	Leon, R, g	945000001979928
131274	Louis, R, g	945000001979929
131275	Luca, R, g	945000001615648
131276	Luna, H, g	945000001979926

Shivago, vom

Christiane Ellinghoven, D 47807 Krefeld

05.09.2018

V: James Dean vom Shivago, VDH/DDC 128853 swA (Fandango vom Brüggemann's Hof, VDH/DDC 125185 swA, DNA, HUS Jul 18 - Et voilà Elegance vom Shivago, VDH/DDC 126200 gefl., HUS)

M: Ibiza vom Shivago, VDH/DDC 128294 gefl., DNA,HUS Aug 18 (Abbaio Captain Jack, NHSB 2853548-NL gefl. NLCh - Festina vom Shivago, VDH/DDC 126564 swA, DNA,HUS Jul 18)

131277	Obelix, R, swA	276093400801181
131278	O'Gigot, R, swA	276093400801182
131279	Oliver-Moos, R, swA	276093400801183
131280	Omar-Joshi, R, grau	276093400801184
131281	One and Only Fynnley, R, gefl.	276093400801185
131282	Original Black Jack, R, swA	276093400801186
131283	O'Donna, H, gefl.	276093400801187
131284	Oh-pretty Prinzess Sissi, H, gefl.	276093400801188
131285	Oililly Daisy, H, swA	276093400801189
131286	One more time little Lollypop, H, swA	276093400801190
131287	Onouka, H, gefl.	276093400801191

Shivago, vom

Christiane Ellinghoven, D 47807 Krefeld

12.09.2018

V: Abbaio Igor, NHSB 2951746-NL gefl. (Elrey-A Del Castello Delle Roche, LOI 10/64741-I gefl. - Abbaio Ciciola, NHSB 2853550-NL s)

M: Festina vom Shivago, VDH/DDC 126564 swA, DNA,HUS Jul 18 (Excalibur von der Hessen Villa, VDH/DDC 121472 gefl. - C'est la vie vom Shivago, VDH/DDC 124095 swA, HUS)

131288	Pac Man, R, swA	276093400801192
131289	Percy Well Pepper, R, swA	276093400801193
131290	Porthos, R, swA	276093400801194
131291	Prinz Pappu, R, swA	276093400801195
131292	Prinz Idefix, R, swA	276093400801196
131293	Peanuts, H, gefl.	276093400801197
131294	Pina Colada Lucy, H, gefl.	276093400801198
131295	Pleun, H, gefl.	276093400801199
131296	Pure Grey, H, grau	276093400801200

Gut Neubourg von

Stephanie Neubourg, D 49179 Ostercappeln

06.09.2018

V: Buccaneer's Ivanhoe, VDH/DDC 129224 gestr. CJS,DJCh,VDHJCh VDHES,ATS,GW,VDHCh, DNA, HUS Mrz 18 (You are not alone-F del Piccolo Jigo, ROI 14/42361-I g WJS,ICh,EuDDCS, It-Ch VDHES,BS,Int.Ch,CS, DNA - Apolonia del Sardeu, VDH/DDC 127609Ü gestr. CS14,BS, VDHCh, Import LOE 2128667, HUS,DNA)

M: Darling von Borchers ' Hoff, VDH/DDC 128814 g VDHJCh,DJCh, DNA (Imperial vom Solling, VDH/DDC 124868 gestr. CJS,DJCh,CS,DCh,CS14,VDHCh, HUS,DNA - Luise vom Hause Rawert, VDH/DDC 122691 gestr. DJCh,DCh, HUS,DNA)

131297	Gaitano, R, gestr.	990000002445807
131298	Gammon, R, gestr.	990000002445806
131299	Gaston, R, g	990000002445804
131300	Georg, R, g	990000002445802
131301	Gatsby, R, g	990000002445820
131302	Gilmor, R, g	990000002445801
131303	Gordon, R, g	990000002445805
131304	Grace, H, gestr.	990000002445809
131305	Gretchen, H, gestr.	990000002445808
131306	Gisela, H, gestr.	990000002445819
131307	Gladis, H, gestr.	990000002445803

Garten Harlekin vom

Doris Bauhuis, D 47626 Kevelaer-Winnekendonk

30.08.2018

V: Dream vom Faverwald zu Wallenbuch, SHSB 743013-CH gefl. EuDDCS19 (Jxabu Ben Sarrass, VDH/DDC 126418Ü swA (Mantel), Import LOSH 1111388, HUS Feb 17,DNA - Valley Perasperaadastra, SHSB 701173-CH gefl.)

M: Bibbi vom Garten Harlekin, VDH/DDC 129162 swA (Obama von Auryrn, VDH/DDC 126676 gefl. VDHES,DCh,VDHCh, HUS,DNA Jun 18 - Kennadies von der Ochtruper Nachtigall, VDH/DDC 126585 swA DCh,VDHCh, HUS,DNA)

131308	Edward, R, swA	276090010849671
131309	Einstein, R, swA	276090010849672
131310	Easy, H, gefl.	276090010849673
131311	Ebony, H, swA	276090010849677
131312	Eloisa, H, swA	276090010849678
131313	Emmi-Lou, H, grau	276090010849674
131314	Emotion, H, swA (Mantel)	276090010849676
131315	Etosha, H, swA	276090010849675

Ardey vom

Sylvia Müller Uwe Dechmann, D 58453 Witten

18.09.2018

V: Esyn Z Dahmir v.'t Brökske, NHSB 2900383-NL gefl. NLCh, DNA (Cantano vom Goldbergsee, VDH/DDC 116985 gefl. VDHCh,DCh - Homera del Casco Viejo, NHSB 2766392-NL s, Imp. LOE 1875210)

M: Pina vom Neste-Bracken, VDH/DDC 127280 swA VDHCh,DCh,BH, DNA,HUS Jul 18 (Isanto vom Schloß Seehof, VDH/DDC 121867 s DCh,VDHCh, HUS,DNA - Molly vom Neste-Bracken, VDH/DDC 123141 gefl. Vet.ChDDC und VDH, DNA,HUS Apr 17)

131316	Adonis Conan, R, swA (Mantel)	276095610386539
131317	Aeron, R, grau	276095610385981
131318	Airi, R, grau	276095610385922
131319	Alani, R, gefl.	276095610286886
131320	Alon, R, grau	276095610385871
131321	Arwed, R, swA	276095610399771
131322	Ashwath, R, gefl.	276095610386280
131323	Abelie, H, swA	276095610386329
131324	Anthea, H, swA	276095610386377
131325	Arura, H, swA	276095610400165
131326	Ayana, H, gefl.	276095610299545

Druidenpfad vom

Simone Vinco, D 16928 Groß Pankow

21.09.2018

V: Quilano vom Schloß Laupheim, VDH/DDC 127611 swA DCh, DNA,HUS Nov 17 (McLaren Claudia Bohemica, CMKU 20605/12-CZ s DJCh,VDHJCh,BS13,CS13 VDHEs,DCh,VDHCh, DNA - Nacoma vom Schloß Laupheim, VDH/DDC 124272 swA, HUS)

M: Amazone vom Druidenpfad, VDH/DDC 126774 gefl. DCh, DNA,HUS Jan 18 (Quentchen Glück von der Burg Diana, VDH/DDC 122774 gefl. BJS10,DCh,VDHCh,BS,CS12,CS13,LCh, Int.Ch,CS14, HUS,DNA - Purple Heart Super Star, VDH/DDC 120911 swA)

131327	Charlie Brown, R, grau	276095610474473
131328	Connor Mac Leod, R, grau	276095610471403
131329	Charisma, H, grau	276095610474038

Dünner Land, vom

Petra u. Klaus-Ulrich Ebke, D 32257 Bünde

02.09.2018

V: Buccaneer's Ivanhoe, VDH/DDC 129224 gestr. CJS.DJCh,VDHJCh VDHEs,ATS,GW,VDHCh, DNA, HUS Mrz 18 (You are not alone-F del Piccolo Jigo, ROI 14/42361-I g WJS,ICH,EuDDCS, It-Ch VDHEs,BS,Int.Ch,CS, DNA - Apolonia del Sardeu, VDH/DDC 127609Ü gestr. CS14,BS, VDHCh, Import LOE 2128667, HUS,DNA)

M: La Belle vom Dünner Land, VDH/DDC 127574 gestr. DJCh, DNA,HUS Mai 18 (Yasim vom Haus Gerwin, VDH/DDC 123060 g DJCh,VDHJCh,VDHCh,DCh,BS,ES, HUS, DNA - Venezia vom Dünner Land, VDH/DDC 122311 gestr. VDHJES10,DJCh,VDHJCh,CJS,DCh VDHCh,CS,BS, HUS)

131330	Sam, R, gestr.	945000002146113
131331	Samu, R, gestr.	945000002146115
131332	Santano Royal, R, gestr.	945000002146116
131333	Shorty, R, gestr.	945000002146112
131334	Siegfried, R, gestr.	945000002146114
131335	Silas, R, g	945000002146111
131336	Shanty, H, gestr.	945000002146117
131337	Sia, H, gestr.	945000002146120

Best of Roys

Yu Orlova, RUS 152912 Yaroslavskaya OBL Rybinsk

05.10.2017

- V: Stealth Claudia Bohemica, RKF 4740640-RUS gefl., Imp. CMKU 21695/15 (McLaren Claudia Bohemica, CMKU 20605/12-CZ s DJCh,VDHJCh,BS13,CS13 VDHES,DCh,VDHCh, DNA - Panamera Claudia Bohemica, CMKU 20836/12/14-CZ gefl.)
- M: Best of Roys Shine Black Pearl, RKF 3959045-RUS s (Landgraf Liberté, VDH/DDC 123749 gefl. - Oldbluz Premiera, RKF 3204816-RUS s)

Imp. RKF 5095422

131338Ü Richard, R, gefl.

DDV4500

Betterayshof vom

Anna-Lena Linßen, D 47589 Uedem

07.10.2018

- V: Ansgar Alfred von Wotans Meute, VDH/DDC 127998 bl, DNA,HUS Mai 18 (Xeron von Wotans Meute, VDH/DDC 124844 bl, HUS - Donna Daria bi Korn's, VDH/DDC 119086 swAbl, HUS)
- M: Asley, VDH/DDC 130712Ü blwA, Import NHSB 3057661,DNA,HUS Jan 18 (Elderberry's X-Calibur, VDH/DDC 128267 blwA DJCh,VDHEJS,VDHJCh,ES17,18,DCh, DNA - French Fries v. Jewel's Blue, NHSB 2799125-NL bl)

131339	Akito, R, blwA	953000010362841
131340	Amadeus, R, blwA	953000010362887
131341	Anton, R, blwA	953000010362845
131342	Anuk, R, blwA	953000010362842
131343	Aquarius, R, blwA	953000010362882
131344	Aragorn, R, blwA	953000010362894
131345	Aristoteles, R, blwA	953000010362886
131346	Arne, R, blwA	953000010362889
131347	Aslan, R, blwA	953000010362836
131348	Avenger, R, blwA	953000010362704
131349	Alfredine, H, blwA	953000010362710
131350	Allegra, H, blwA	953000010362885
131351	Alva, H, blwA	953000010362879
131352	Anna, H, blwA	953000010362890
131353	Antje, H, blwA	953000010362852
131354	Antonella, H, blwA	953000010362866
131355	Arya, H, blwA	953000010362844
131356	Aurora, H, blwA	953000010362827

Gut Steprath von

Claudia Rohland, D 52372 Kreuzau-Stockheim

06.10.2018

- V: Alexander Bodhi v. Rosherta, NHSB 2897419-NL blwA NLCh,Int.Ch,BCh, DNA (Xandokan Xtreme v. Rosherta, NHSB 2756359-NL bl - Eliza Easy Heartbreaker v. Rosherta, NHSB 2619645-NL bl)
- M: Bella von Gut Steprath, VDH/DDC 129647 sbl, DNA;HUS Nov 17 (Grande Gremin's Dark Dargo, FIN FI39890/12 sbl, HUS,DNA - Rachel von Auryn, VDH/DDC 127868 blwA GJW,VDHJCh,DJCh,DCh, Abstammung DNA geprüft)

131357	Goliath, R, sbl	276098106775826
131358	Graf-Carlos, R, swAbl	276098106774590
131359	Grace, H, blwA	276098106774523

Bismarck-Blue, von

Heike Schröder, D 47665 Sonsbeck

04.10.2018

V: Willowrun's Jumpin' Jack Flash, VDH/DDC 128337Ü bl, Import AKC WS49103007,DNA,HUS Feb 19 (Willowrun's Easy Rider, AKC WS43441301 bl - Willowrun's Sweet Victory, AKC WS41203901 bl)

M: Elderberry's Bumblebee, VDH/DDC 129526 blwA (Fantastic Blue von Tir Na Nogh, KyDD BJ6163 bl, HUS,DNA - Boarhunters Amy Angel, VDH/DDC 125610Ü bl NLCh, Import SE10648/2011, HUS,DNA)

131360	Joseph, R, bl	276090010849731
131361	Jamila, H, bl	276090010849735
131362	Josefine Prinzess, H, bl	276090010849733
131363	Joyce, H, bl	276090010849737
131364	Jule, H, bl	276090010849732
131365	Just do it, H, bl	276090010849739
131366	Just my Queen, H, bl	276090010849736
131367	Just Paula, H, bl	276090010849738
131368	Juwel, H, bl	276090010849734

Felonatal vom

Marlies Schulz-Liesegang, D 29693 Hademstorf

12.10.2018

V: Colin von Gut Neubourg, VDH/DDC 127759 gefl. DCh, DNA,HUS Aug 18 (Constantin von der Ochtruper Nachtigall, VDH/DDC 121422 swA, HUS,DNA - Dörte von der Ochtruper Nachtigall, VDH/DDC 122342 gefl., HUS,DNA)

M: Johanna von Sorau, VDH/DDC 130309Ü s, Import PKR II-120363 (Roy von Björndal, VDH/DDC 124482 gefl. PLCh, HUS,DNA - Niluspartii Xandra, MET.Dog 2287/12-H s)

131369	Amadeus, R, swA	276097202668307
131370	Armando, R, swA	276097202632625
131371	Arthus, R, swA	276097202631596
131372	Atreju, R, gefl.	276097202696741
131373	Adele, H, swA	276097202632165
131374	Agnetha, H, grau	276097202631331
131375	Alvina, H, grau	276097202631420
131376	Amanda, H, grau	276097202621921
131377	Amantea, H, swA	276097202632734
131378	Amelia, H, swA	276097202631169
131379	Anneke, H, grau	276097202630682

Schonebeck vom

Matthias Wietkamp, D 48161 Münster

17.10.2018

V: Quilano vom Schloß Laupheim, VDH/DDC 127611 swA DCh, DNA,HUS Nov 17 (McLaren Claudia Bohemica, CMKU 20605/12-CZ s DJCh,VDHJCh,BS13,CS13 VDHES,DCh,VDHCh, DNA - Nacoma vom Schloß Laupheim, VDH/DDC 124272 swA, HUS)

M: Mariella von den Elf Quellen, KyDD CF6627 gefl., DNA,HUS Jul 17 (Imperato di Vendita Nera, LOF 76088/-F gefl. - Caramella Della Baia Azzurra, ROI 11/79556-I s)

131380	Balou, R, swA	276098007252852
131381	Bo, R, gefl.	276098007252865
131382	Bruno, R, grau	276098007269274
131383	Bella, H, swA	276098007269776

Orchideental, vom

Jürgen und Diana Schwappach, D 07751 Maua

17.10.2018

- V: Buccaneer's Ivanhoe, VDH/DDC 129224 gestr. CJS,DJCh,VDHJCh VDHES,ATS,GW,VDHCh, DNA, HUS Mrz 18 (You are not alone-F del Piccolo Jigo, ROI 14/42361-I g WJS,ICh,EuDDCS, It-Ch VDHES,BS,Int.Ch,CS, DNA - Apolonia del Sardeu, VDH/DDC 127609Ü gestr. CS14,BS, VDHCh, Import LOE 2128667, HUS,DNA)
- M: Zoe-Chantal vom Allertal, VDH/DDC 126741 g DJCh,VDHJCh,DCh,VDHCh, DNA,HUS Mrz 18 (Enno von der Horst, VDH/DDC 123883 g EuDDCJS11,CJS11,BJS11,DJCh,VDHJCh,BS,CS,ES,VDHCh,DCh, HUS,DNA - Senta vom Allertal, VDH/DDC 123692 g, HUS,DNA)

131384	Cajun, R, g	276094500533515
--------	-------------	-----------------

Cane Nobile, de

Gerhard Rau, D 89079 Ulm-Einsingen

23.10.2018

- V: Itxaro du Bois du Chant des Rossignols, LOF 76412/-F g PLCh, DNA, HD-A (Giacomo d' Iskandar, LOF 73771/9529-F gestr. - Edelmirah d'Iskandar, LOF 71154/11923-F gestr., HD-A)
- M: Rahiba Maracana de Cane Nobile, VDH/DDC 127964 g CJS,BJS,EuDDCS,CS16,DCh, DNA. (Gabor du Domaine des Hautes Plaines, LOF 73532/9402-F gestr. FCh,LCh,BCh,Int.Ch - Ophelie de Cane Nobile, VDH/DDC 124010 g CJS,EuDDCJS,BJS,DJCh,DCh,VDHCh,BS, HUS)

131385	Tennessee, R, g	276090010810954
131386	Thor, R, g	276090010810959
131387	Tara, H, g	276090010810955
131388	Tiffany, H, g	276090010810957
131389	Tirza, H, g	276090010810952
131390	Toscane, H, g	276090010810958

Dünner Land, vom

Petra u. Klaus-Ulrich Ebke, D 32257 Bünde

14.10.2018

- V: Reinhold in Flagranti, VDH/DDC 127411 gestr. DJCh,VDHJCh,VDHEJS,DCh,VDHCh,CS16, DNA,HUS Okt 17 (Gabor du Domaine des Hautes Plaines, LOF 73532/9402-F gestr. FCh,LCh,BCh,Int.Ch - Oh La La in Flagranti, VDH/DDC 124820 gestr. CS13, HUS)
- M: Infinity vom Dünner Land, VDH/DDC 126460 g DJCh,VDHJCh,DCh, HUS,DNA (Lucius de Cane Nobile, VDH/DDC 119159 gestr. DJCh,BS,DCh,VDHCh EuDDCS CS,WS,BS,Int.Ch, CS10,BS11, HUS,DNA - Annette vom Dünner Land, VDH/DDC 123984 g DCh,VDHCh, HUS,DNA)

131391	Taro, R, gestr.	945000002146128
131392	Tiago, R, g	945000002146129
131393	Tacita, H, g	945000002146127
131394	Tahani, H, g	945000002146125
131395	Talicia Tamy, H, gestr.	945000002146130
131396	Tamari, H, g	945000002146126
131397	Tatsu, H, gestr.	945000002146123
131398	Thea, H, gestr.	945000002146122
131399	Thrud, H, g	945000002146124

Andorf von

Matthias Drucks, D 49637 Menslage

27.10.2018

V: Esyn Z Dahmir v.'t Brökske, NHSB 2900383-NL gefl. NLCh, DNA (Cantano vom Goldbergsee, VDH/DDC 116985 gefl. VDHCh,DCh - Homera del Casco Viejo, NHSB 2766392-NL s, Imp. LOE 1875210)

M: Bessy von Andorf, VDH/DDC 129906 swA, DNA,HUS Jul 18 (Abbaio Igor, NHSB 2951746-NL gefl. - Ondra vom Nordstern, VDH/DDC 126309 swA)

131400	Felix, R, swA	276097202683055
131401	Findus, R, swA	276097202680111
131402	Fähmel, R, grau	276097202679912
131403	Felina, H, swA	276097202680845

Black-Mountains-Racing

Christiane Seidl-Baier, D 97795 Untergeiersnest

16.10.2018

V: Julius vom Klostergarten, VDH/DDC 128642 swAbl, DNA,HUS Mrz 19 (Adonis z Krainy Otwartych Okiennic, VDH/DDC 124170 bl DCh,VDHCh, Import von PKR II-101693, HUS - Aquarelle iz Doma Tonkih, VDH/DDC 127930Ü sbl, Import RKF 3533418, HUS)

M: Badita Black-Mountains-Racing, VDH/DDC 128119 blwA, DNA, HUS Jun 17 (Herrgatsby von Saxenheim Sensation, VDH/DDC 123206 bl, Import von LOSH 1050256, DNA - Face de L'etoile de L'est, VDH/DDC 123711 blwA, DNA)

131404	Famous, R, sbl	276094500657477
131405	Feifel, R, bl	276094500657478
131406	Fridolin, R, sbl	276094500657475
131407	Fidibus, R, sbl	276094500657474
131408	Findus, R, sbl	276095300006967
131409	Frodo, R, bl	276094500657479
131410	Fussel, R, bl	276094500657480
131411	Fanta, H, sbl	276094500657471
131412	Finja, H, sbl	276095300007019
131413	Fee, H, sbl	276095300006959
131414	Fiona, H, sbl	276094500657472
131415	Frieda, H, bl	276094500657473

Fahner Höhe, von der

Bernd Hampel, D 99869 Ballstädt

12.11.2018

V: Athos de la Isla Bonita, VDH/DDC 128806 swA DCh,VDHCh, DNA,HUS Nov 17 (Graziano-A del Castello delle Roche, ROI 12/138410-I gefl. ICh,LCh,Int.Ch,ES - Amely vom Druidenpfad, VDH/DDC 126775 swA DJCh,VDHJCh,LCh,VDHCh,DCh, DNA, HUS Feb 17)

M: Kyrlye Sue von der Kieselbachquelle, VDH/DDC 128182 gefl. DJCh,VDHJCh, Abstammung DNA geprüft.HUS (Ed vom Vogtlandeck, VDH/DDC 124680 gefl. BH,DJCh,VDHJS,DCh, VDHCh,GW15, HUS,DNA - Gina vom Schwarzenborn, VDH/DDC 121074 swA, HUS)

131416	Kamillo, R, gefl.	276094500533505
131417	Karlo, R, s	276094500533503
131418	Keule, R, gefl.	276094500533507
131419	Knut, R, s	276094500533502
131420	Kelly, H, s	276094500533501
131421	Kessy, H, grau	276094500533504
131422	Kira, H, gefl.	276094500533506

Adamantium von

Melanie und Sven Albrecht, D 46325 Borken

29.10.2018

V: Mezzo du Val de Celle, LOF 79278/10030-F gestr., HD-B (Jaganarayan du Cerbere D'Eyjeaux, LOF 76971/9819-F g - Itoune de la Vallee de Cande, LOF 76172/12714-F gestr., HD-A)

M: Benelli vom Hause Rawert, KyDD BI6943 gestr., DNA,HUS Aug 18 (Filibert des Princess de Cogagne, LOF 72859/9296-F - Ursel vom Hause Rawert, VDH/DDC 126126 gestr. VDHJCh)

131423 Trulla, H, g

900096000146178

Wimaria, von

Jens Knabe, D 99423 Weimar

20.11.2018

V: Athos de la Isla Bonita, VDH/DDC 128806 swA DCh,VDHCh, DNA,HUS Nov 17 (Graziano-A del Castello delle Roche, ROI 12/138410-I gefl. ICh,LCh,Int.Ch,ES - Amely vom Druidenpfad, VDH/DDC 126775 swA DJCh,VDHJCh,LCh,VDHCh,DCh, DNA, HUS Feb 17)

M: Omana vom Schloß Laupheim, VDH/DDC 125980 swA BJS,DJCh,VDHJCh,CS14,BS14 DCh,VDHCh,CS15, DNA,HUS Jul 18 (Cube vom Schloß Laupheim, VDH/DDC 116784 swA (gelbfaktoriell) CS,BS,DCh,VDHCh, HUS - Elfi vom Schafgarten, VDH/DDC 121701 swA, HUS,DNA)

131424 Paco, R, swA

276094500533512

131425 Paul, R, swA

276094500533509

131426 Pandora, H, swA

276094500533514

131427 Paola, H, swA

276094500533508

131428 Pleska, H, swA

276094500533511

131429 Polly, H, swA

276094500533510

131430 Ponta, H, swA

276094500533513

Bentheimer Wald vom

Lisa Rusch, Alexander Voigt, D 48531 Nordhorn

25.11.2018

V: Colin von Gut Neubourg, VDH/DDC 127759 gefl. DCh, DNA,HUS Aug 18 (Constantin von der Ochtruper Nachtigall, VDH/DDC 121422 swA, HUS,DNA - Dörte von der Ochtruper Nachtigall, VDH/DDC 122342 gefl., HUS,DNA)

M: Isadora vom Reelee, VDH/DDC 128219 swA, DNA,HUS Aug 18 (Ortez vom Schloß Laupheim, VDH/DDC 125979 swA DJCh,CS14, HUS,DNA - Abigale von den Borkener Türmen, VDH/DDC 125480 gefl., DNA,HUS Jan 18)

131431 Alexander der Große, R, grau 276095610406419

131432 Ans-Peter, R, swA 276095610218117

131433 Angelika, H, grau 276095610405962

131434 Anneliese, H, grau 276095610406515

131435 Anni, H, swA 276095610405792

Flagranti, in

Michael und Susanne Martin, D 48317 Drensteinfurt

23.11.2018

V: Chocapic Diablo Great Dane, VDH/DDC 129044Ü g, Import PKR II 122219, DNA,HUS Mrz 18 (Egiste d'Iskandar, PKR 102207-PL gestr., Imp. LOF 71468/ - Peakview's Copacabana, PKR 119761-PL g, Imp. AKC WS5593609)

M: Meherzugi Xi, VDH/DDC 130663Ü g, Import MET. Dog 882/16,DNA,HUS Sep 18 (Reinhold in Flagranti, VDH/DDC 127411 gestr. DJCh,VDHJCh,VDHEJS,DCh,VDHCh,CS16, DNA,HUS Okt 17 - Veronica-F Del Piccolo Jigo, ROI 12/59542-I g)

131436	Xamiro, R, g	900164001487156
131437	Xamu, R, g	900250000177036
131438	Xar, R, g	900164001487154
131439	Xatar, R, g	900164001487157
131440	Xavas, R, g	900164001487148
131441	Xenturio, R, g	900164001487155
131442	Xalida, H, g	900164001487165
131443	Xienna, H, g	900164001487164
131444	Xilly, H, g	900164001487163
131445	Xmilla, H, g	900164001487162
131446	Xoley, H, g	900164001487159

Bocksleite, von der

Karin Gewinner, D 95502 Himmelkron

10.12.2018

V: Unity-Blue vom Polarstern, VDH/DDC 124720 blwA VDHJCh,DJCh, DNA geprüfter Elternnachweis, HUS (Royal-Flash vom Polarstern, VDH/DDC 122632 gefl. (blaufaktoriell) DJCh,CJS10,VDHCh,Vet.Ch,Vet.CS,Vet.BS, DNA, HUS Feb 17 - Hazel vom Polarstern, VDH/DDC 115181 swA (blaufaktoriell) VDHCh,DCh,IntCh,LCh,CS06)

M: Däumelinchen von der Bocksleite, VDH/DDC 126188 blwA DJCh,CJS,VDHCh,DCh, DNA,HUS Mrz 19 (Jupp von der Wolfshöhle, VDH/DDC 116532 bl DJCh,VDHCh,DCh,CHCh,Vet.ES - Dunja vom Schafgarten, VDH/DDC 121046 blwA)

131447	Olli, R, blwA	900113000760321
131448	Ontario, R, bl	900113000760322
131449	Oreo, R, blwA	900113000760323
131450	Oslo, R, blwA	900113000760329
131451	Ossi, R, blwA	900113000760325
131452	Oktavia, H, blwA	900113000460326
131453	Only You, H, blwA	900113000760327

Hollenstein, vom

Dr. Horst Hollensteiner, D 32825 Blomberg

05.12.2018

V: F-Vulcano-N of Old Pink House, VDH/DDC 130073Ü s VDHCh, Import ROI 16/45103,DNA, HUS Aug 17 (Achille-A, ROI 14/153418-I gefl. It.Ch,EuDDCJS,CS17 - Edita vom Hollenstein, VDH/DDC 126975 swA VDHES, Export ROI 15/169133)

M: Zurina Vanilliowe Gofry, VDH/DDC 128921Ü s, Import PKR II-121433,DNA,HUS Aug 17 (Maraschino Modry Efekt, PKR 105969-PL s - Ofra Beautiful Great Dane, PKR II-108793-PL s)

131454	Paladin, R, swA	276094500659932
131455	Pepper, R, swA	276094500659931
131456	Phillip der Große, R, swA	276094500659934
131457	Phönix, R, swA	276094500659933
131458	Prince, R, swA	276094500659935
131459	Prinz Harald, R, swA	276094500659936
131460	Pebbles, H, swA	276094500659937
131461	Perdita, H, swA	276094500659938

Kleinen Feenwald vom Claudia Rücker-Brillo Klaus Rücker, D 54597 Feuerscheid
16.12.2018

V: Balu vom Herstellturm, KyDD BY6953 bl, HUS Okt 18 (Leonidas du Domaine de Kalkis, LOSH 1109084-B bl - Valeska vom Herstellturm, LOE 2155721-E s)

M: Mia-B Summa Cum Laude, VDH/DDC 129809Ü bl, Import ROI 16/170951,DNA,HUS Jun 18 (Dongiovanni-B Della Baia Azzurra, ROI 12/145404-I bl - Florance von Mraque, ROI 15/162194-I)

131462	DerBo, R, blwA	953000010344158
131463	Djuke, R, blwA	953000010344159
131464	Delfine, H, blwA	953000010344160

Andorf von Matthias Drucks, D 49637 Menslage
01.12.2018

V: Esyn Z Dahmir v.'t Brökske, NHSB 2900383-NL gefl. NLCh, DNA (Cantano vom Goldbergsee, VDH/DDC 116985 gefl. VDHCh,DCh - Homera del Casco Viejo, NHSB 2766392-NL s, Imp. LOE 1875210)

M: Andra von Andorf, VDH/DDC 128750 s, DNA,HUS Jan.17 (Abbaio Captain Jack, NHSB 2853548-NL gefl. NLCh - Ondra vom Nordstern, VDH/DDC 126309 swA)

131465	Galan, R, grau	276097202682993
131466	Gabsby, R, swA (Mantel)	276097202683213
131467	Gino, R, grau	276097202683544
131468	Gismo, R, swA	276097202680831
131469	Gordan, R, swA (Mantel)	276097202680149
131470	Gustav, R, gefl.	276097202695036
131471	Galina, H, swA	276097202683087
131472	Gana Graciella, H, swA	276097202681742
131473	Gerda, H, swA (Mantel)	276097202694072
131474	Gina, H, swA	276097202695678
131475	Gray, H, grau	276097202682203

Schlehhecke, von der Doris Zevens, D 47551 Bedburg-Hau
20.12.2018

V: Elderberry's X-Calibur, VDH/DDC 128267 blwA DJCh,VDHEJS,VDHJCh,ES17,18,DCh, DNA (Elderberry's Sherlock Holmes, VDH/DDC 125695 bl D-,VDHJCh,EJS,DDC-,VDH-,NL- Int-,LCh,BS, HUS,DNA - Boarhunters Amy Angel, VDH/DDC 125610Ü bl NLCh, Import SE10648/2011, HUS,DNA)

M: Galaxy von der Schlehhecke, VDH/DDC 128313 bl VDHEJS,NLCh, DNA,HUS (Ice Cube vom Frankenland, VDH/DDC 124834 blwA DJCh,CJS, DNA - Zeta Jones von der Schlehhecke, VDH/DDC 124894 blwA VDHEJS,NL-VDH-Int.Ch, HUS, DNA)

131476	Loewie, R, blwA	276090010849651
131477	Leandra, H, blwA	276090010849652
131478	Lieschen-Lente, H, blwA	276090010849653
131479	Lilliffee, H, blwA	276090010849654
131480	Luna, H, blwA	276090010849655

Horst, von der u. Nicole Wächter, Petra Oepping, D 32278 Kirchlengern
21.12.2018

- V: Jamal von der Horst, VDH/DDC 128727 g CJS,DJCh,VDHJCh, DNA, HUS Jul 17 (Alvarez vom Dünner Land, VDH/DDC 123979 g DJCh,VDHJCh,CS14, HUS - Happy-Future von der Horst, VDH/DDC 126516 g DJCh,DCh,VDHCh, DNA, HUS Jun 17)
M: Käthe Kruse von der Horst, VDH/DDC 129755 gestr. CJS,BJS,WJS17,VDHJCh, DNA,HUS Okt 18 (Illuminati von Adamantium, VDH/DDC 125968 g VDHCh, HUS,DNA - Isy-Dora von der Horst, VDH/DDC 127098 gestr., DNA, HUS Jan 19)

131481	Maddox, R, g	276098106674429
131482	Mailo, R, g	276098106490508
131483	Malek, R, g	276098106486771
131484	Matteo, R, g	276098106491470
131485	Merlin, R, g	276098106674409
131486	Milan, R, gestr.	276098106486931
131487	Murphy, R, gestr.	276098106674426
131488	Mary-Lou, H, gestr.	276098106674165
131489	Mon Chéri, H, gestr.	276098106674404

Flagranti, in Michael und Susanne Martin, D 48317 Drensteinfurt
24.12.2018

- V: Allours Zeus, KC AQ00533502 g (Manus Manum Lavat in Flagranti, VDH/DDC 122940 g BJS10,VDHES11,CS11,DJCh,VDHJCh NLCh,LCh,DCh,VDHES12,VDHCh,Int.Ch, HUS - Allours Zola, KC 1358801-SC g)
M: Rakete in Flagranti, VDH/DDC 127412 gestr. VDHJCh,VDHEJS,DJCh,DCh,CS16,VDHES, DNA,HUS Sep 18 (Gabor du Domaine des Hautes Plaines, LOF 73532/9402-F gestr. FCh,LCh,BCh,Int.Ch - Oh La La in Flagranti, VDH/DDC 124820 gestr. CS13, HUS)

131490	Yellow, R, g	900164001487152
131491	Yogi Bär, R, g	900164001487151
131492	Yoshi, R, gestr.	900164001487153
131493	Yana, H, g	900164001487150
131494	Yummy, H, gestr.	900164001487160

Ochtruper Nachtigall von der Petra u. Marco Biallas, D 49179 Ostercappeln
26.12.2018

- V: Fangor Junior von Gut Neubourg, VDH/DDC 129816 swA (Mantel) (Fangor-A Del Castello Delle Roche, VDH/DDC 125626Ü gefl. DJCh, Import ROI 11/52406 - Adele von Gut Neubourg, VDH/DDC 126212 swA, DNA,HUS)
M: Rubin vom Nordstern, VDH/DDC 127329 gefl., DNA,HUS (Domingo von der Ochtruper Nachtigall, VDH/DDC 122337 gefl., HUS,DNA - Iljana vom Nordstern, VDH/DDC 122124 swA)

131495	Ragazzi, R, swA	990000002997452
131496	Ralph, R, swA	990000002997448
131497	Ram, R, swA (Platten)	990000002997450
131498	Rammstein, R, swA (Platten)	990000002997451
131499	Racobine, H, gefl.	990000002997441
131500	Red Rose, H, swA	990000002997447
131501	Reyana, H, grau	990000002997444
131502	Rihanna, H, swA (Mantel)	990000002997445
131503	Roxanne, H, swA (Platten)	990000002997442
131504	Roxette, H, gefl.	990000002997443
131505	Rubinie, H, swA	990000002997446

Registeranhang Band 118

Anmelder: Renata Semelka, Berghauser Str.35a, 58452 Witten

02.06.2016

Keine Zuchtverwendung.

1197/18 Nala, Hündin, swA

276093400658931

Alphabetisches Zwingernamensverzeichnis

A

Adamantium von

017-R 130812-821
019-T 131423

Albtrauf, vom

014-M 131196-203

Allertal, vom

090-L 131271-276

Alten Adel vom

001-A 131122-125

Alten Särkov, vom

002-B 131084-090

Alten Traum vom

006-F 130943-945

Alztal, vom

038-L 131109-118

Andorf von

005-E 130868-873
006-F 131400-403
007-G 131465-475

Ardey vom

001-A 131316-326

Arga Palatina

003-C 130991-992

Auryn, von

025-Y 130851-861
026-Z 130927-933
027-A 131232-238

B

Bentheimer Wald vom

001-A 131431-435

Betterayshof vom

001-A 131339-356

Betz'ens Meute von

005-F 130765-780

bi Korn's

016-P 131215-224

Bischofsbäumen, von den

014-M 130967-980

Bismarck-Blue, von

010-J 131360-368

Bismarckwäldchen vom

003-C 131021-032

Black-Mountains-Racing

007-F 131404-415

Bocksleite, von der

066-N 131147-154
067-O 131447-453

Borchers ' Hoff, von

008-H 131189-195

Borkener Türmen von den

016-P 131104-108

Burghaig von

003-C 131126-129

C

Cane Nobile, de
020-T 131385-390

Casa da Fortuna
010-J 130831-837
011-K 131143-146

D

Del Toro
007-G 131204-214

Drömlingshof vom
005-E 130862-866

Druidenpfad vom
003-C 131327-329

Dünner Land, vom
098-S 131330-337
099-T 131391-399

E

Elderberry's
032-E 131130-140
033-F 131141-142

F

Fahner Höhe, von der
011-K 131416-422

Felonatal vom
001-A 131369-379

Flagranti, in
024-X 131436-446
025-Y 131490-494

Frankenland, vom
022-V 131091-103

FranTastic's
005-E 131186-188

G

Garten Harlekin vom
004-D 130888
005-E 131308-315

Goldbergsee, vom
012-L 131155-161

Gut Neubourg von
007-G 131297-303

Gut Stepprath von
006-F 131162-170
007-G 131357-359

H

Hallenburg, von der
023-W 131066-075

Hambacher Forst, vom
022-V 131008-014
023-W 131015-020

Händels Weinberg von
001-A 131056-065

Hause Silengo vom
003-C 131045-055

Hause True, vom
001-A 130968-975

High Drives
001-A 130786-793

Hof Hüls vom
001-A 131263-270

Hofe Baron vom
002-B 131225-231

Hollenstein, vom
082-O 131172-180
083-P 131454-461

Horst, von der
063-L 130934-942
064-M 131481-489

I, J

Ivane Blue von
004-D 130896-907

Jolly Coeur
006.F 131181-185

K

Kleinen Feenwald vom
003-C 130840-850
004-D 131462-464

Kühlen Grunde, vom
064-M 130915-926

L

La beauté unique
009-I 130889-895

Lossaer Wolfsanger vom
003-C 130958-967

M

Metropol, vom
019-S 130947-130957

Münchhof, vom
007-G 130880-887

N

Nachtigallenhain, vom
016-O 130781-785

Nassauer Land vom
008-H 131076-083
009-I 131119-121

Neste-Bracken, vom
020-T 130981-990

O

Ochtruper Nachtigall von der
018-R 131495-505

Orchideental, vom
003-C 131384

P, Q

Polarstern, vom
031-D 131255-262

R

Reele, vom
011-K 130993-994

Royal Topaz, de
005-S 131245-254

S, T, U, V

Schlehhecke, von der

089-L 131476-480

Schonebeck vom

002-B 131380-383

Shivago, vom

015-O 131277-287

Siemauer Sonnenuhr zur

001-A 130996-999

Solling, vom

128-W 130794-802

Sortilegio, el

029-C 130822-826

030-D 130827-830

Steinbergen von

006-F 130908-914

Stolzen-Hain vom

005-E 130803-811

W, X, Y

Waldschmiede von der

023-V 130838-839

024-W 131040-044

Weinberg vom

003-C 131033-036

Whispering Delight of

002-B 130874-879

Wimaria, von

016-P 131424-430

Wotans Meute, von

040-B 131239-243

Z

Zeitler Burgenland vom

001-A 131000-007

Übernahmen in den Zuchtbuchband 118

VDH/DDC	130867Ü Castiglio Leon-A	Import ROI 16/191567
VDH/DDC	130946Ü Calisi Perseidy Kasjopei	Import PKR.II-132570
VDH/DDC	130995Ü Maserati de Dogville	Import LOP 552491
VDH/DDC	131171Ü Küstenkind	Import DK10084/2017
VDH/DDC	131338Ü Best of Roys Richard	Import RKF 5095422
VDH/DDC	131244Ü Visconti Dog Fransua Florian	Import RKF 4479451